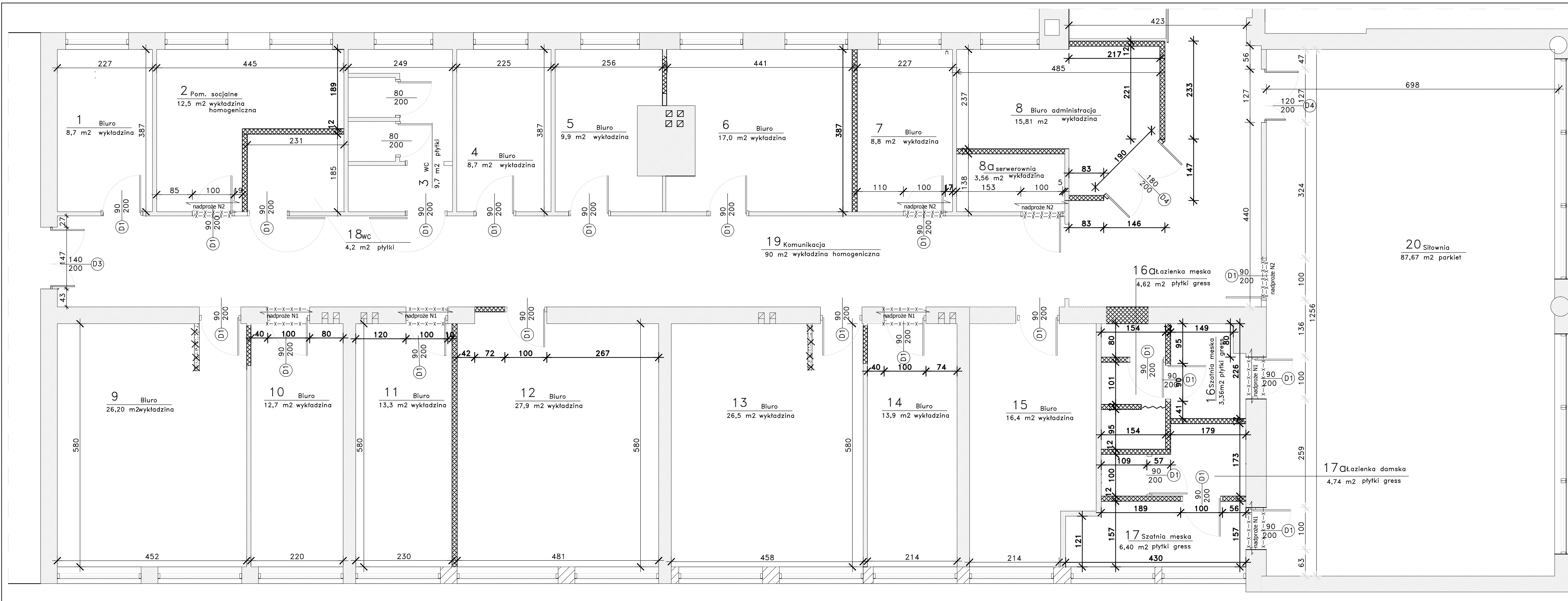


Rzut pietra Ścianki i nadproża



OZNACZENIA:

- ścianki działowe do wykonania w systemie gips - karton
- ścianki działowe do wyburzenia
- ściany bez zmian
- nowe nadproża
- 2xC140
- otwory w ścianach do wykonania

PROJEKT	ARCHITEKTONICZNO - BUDOWLANY		
OBIEKT	BUDYNEK ADMINISTRACYJNO BIUROWY STALOWEJ WOLI przy ul. Hutnicza 14, w Stalowej Woli działka nr 26/10 obr.6		
INWESTYCJA	Przebudowa pomieszczeń pietra		
INWESTOR	Miejski Zakład Komunalny Sp. z o. o. w Stalowej Woli		
PRZEDMIOT RYSUNKU	Remont pietra Ścianki i nadproża		
OPRACOWAŁ	mgr inż. ANETA SZWAJKA upr. nr PDK/0170/PWOK/07		
SKALA	DATA	NR RYS.	NR STR.
1:50	05.2016	02	