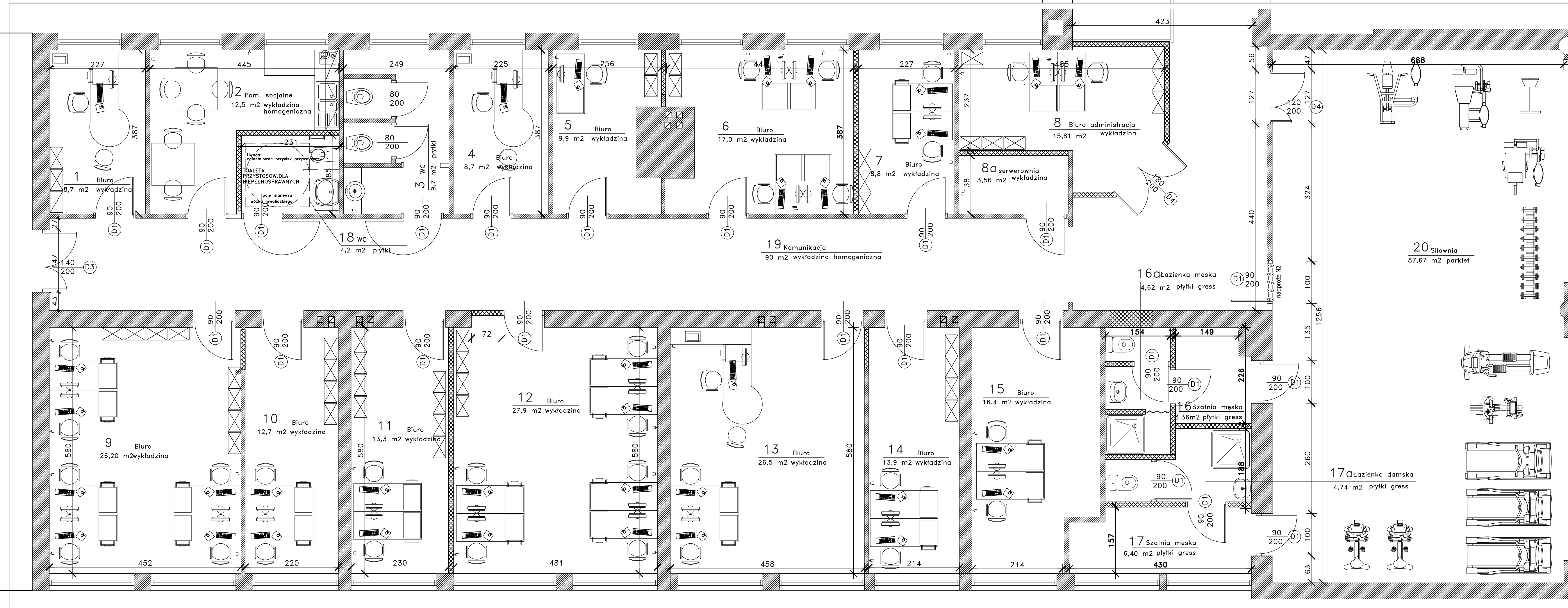


# Rzut pietra Układ funkcjonalny



Oznaczenie	Nazwa pomieszczenia	m2	Posadzka
01	Pomieszczenie biurowe	8,70	wykładzina dywanowa
02	Pomieszczenie socjalne	12,50	wykładzina homogeniczna
03	WC	4,60	plytki ceramiczne
04	Pomieszczenie biurowe	8,70	wykładzina dywanowa
05	Pomieszczenie biurowe	9,90	wykładzina dywanowa
06	Pomieszczenie biurowe	17,00	wykładzina dywanowa
07	Pomieszczenie biurowe	8,80	wykładzina dywanowa
08	Pomieszczenie biurowe	15,81	wykładzina dywanowa
08a	Pomieszczenie techniczne	3,56	wykładzina dywanowa
09	Pomieszczenie biurowe	26,20	wykładzina dywanowa
10	Pomieszczenie biurowe	12,7	wykładzina dywanowa
11	Pomieszczenie biurowe	13,3	wykładzina dywanowa
12	Pomieszczenie biurowe	27,9	wykładzina dywanowa
13	Pomieszczenie biurowe	26,5	wykładzina dywanowa
14	Pomieszczenie biurowe	13,9	wykładzina dywanowa
15	Pomieszczenie biurowe	16,4	wykładzina dywanowa
16	Szatnia męska	4,62	plytki gresowe
16a	Łazienka męska	4,82	plytki gresowe
17	Szatnia damska	6,40	plytki gresowe
17a	Łazienka damska	4,74	plytki gresowe
18	WC	9,70	plytki ceramiczne
19	Korytarz	90,0	Wykładzina homogeniczna
20	Siłownia	87,87	parkiet

PROJEKT	ARCHITEKTONICZNO – BUDOWLANY		
OBIEKT	BUDYNEK ADMINISTRACYJNO BIUROWY STALOWEJ WOLI przy ul. Hutnicza 14, w Stalowej Woli działka nr 26/10 obr.6		
INWESTYCJA	Przebudowa pomieszczeń pietra		
INWESTOR	Miejski Zakład Komunalny Sp. z o. o. w Stalowej Woli		
PRZEDMIOT RYSUNKU	Remont pietra Układ funkcjonalny		
OPRACOWAŁ	mgr inż. ANETA SZWAJKA upr. nr PDK/0170/PWOK/07		
SKALA	DATA	NR RYS.	NR STR.
1:50	05.2016	01	