

PH-1 (O-1)

Miejscowość: Stalowa Wola
Gmina: Stalowa Wola
Powiat: stalowowolski
Województwo: podkarpackie

Inwestor: MZK Sp. z o.o. Stalowa Wola
Wiercenie: Hydrogeotechnika Sp. z o.o. Kielce
Dozór geol.: J. Szczepanek

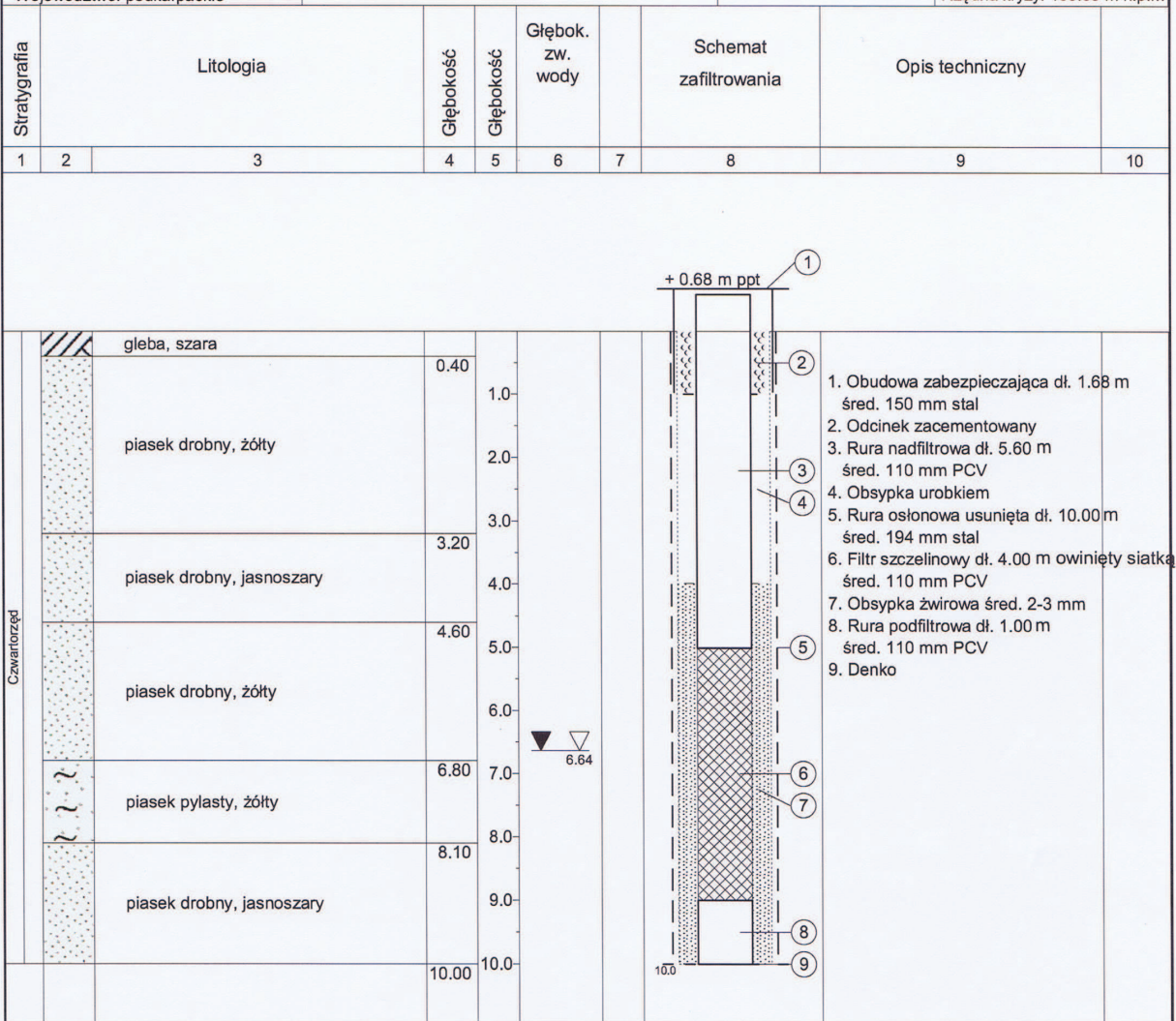
Skala 1: 100

System wiercenia: Mechaniczny

Data wiercenia 2011-11-17

Rzędna 165.40 m n.p.m

Rzędna kryzy: 166.08 m n.p.m



Uwagi:

Opracował: R. Ołownia
R. Ołownia

PH-2 (O-2)

Miejscowość: Stalowa Wola
Gmina: Stalowa Wola
Powiat: stalowowolski
Województwo: podkarpackie

Inwestor: MZK Sp. z o.o. Stalowa Wola
Wiercenie: Hydrogeotechnika Sp. z o.o. Kielce
Dozór geol.: J. Szczepanek

Skala 1: 100

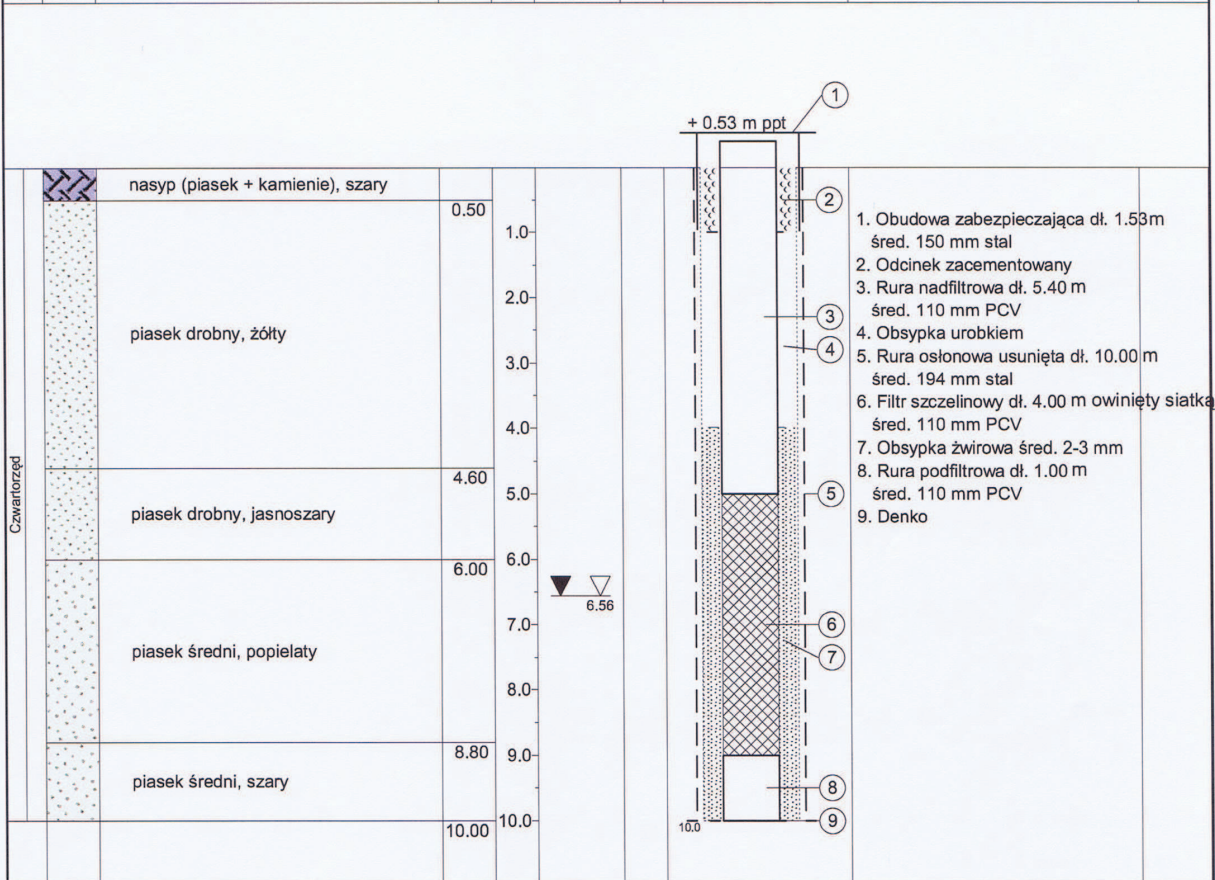
System wiercenia: Mechaniczny

Data wiercenia 2011-11-16

Rzędna 165.40 m n.p.m

Rzędna kryzy: 165.93 m n.p.m

Stratygrafia	Litologia		Głębokość	Głębokość	Głębok. zw. wody	Schemat zafiltrowania	Opis techniczny		
	1	2						3	4



Uwagi:

Opracował: R. Ołownia
R. Ołownia

PH-3 (O-3)

Miejscowość: Stalowa Wola
Gmina: Stalowa Wola
Powiat: stalowowski
Województwo: podkarpackie

Inwestor: MZK Sp. z o.o. Stalowa Wola
Wiercenie: Hydrogeotechnika Sp. z o.o. Kielce
Dozór geol.: J. Szczepanek

Skala 1: 100

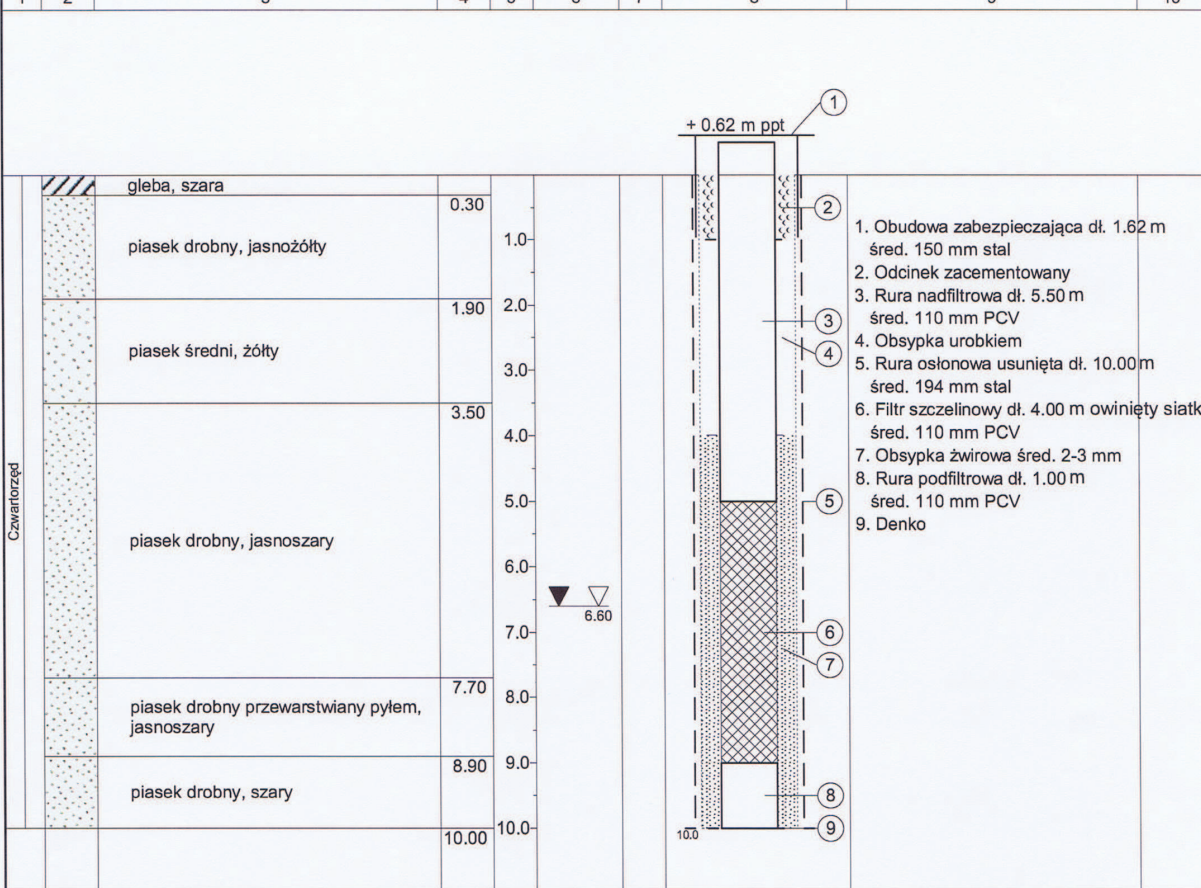
System wiercenia: Mechaniczny

Data wiercenia 2011-11-15

Rzędna 165.53 m n.p.m

Rzędna kryzy: 166.15 m n.p.m

Stratygrafia	Litologia		Głębokość	Głębokość	Głębok. zw. wody	Schemat zafiltrowania	Opis techniczny		
	1	2						3	4



Uwagi:

Opracował: R. Otównia
R. Otównia

PH-4 (O-4)

Miejscowość: Stalowa Wola
Gmina: Stalowa Wola
Powiat: stalowowski
Województwo: podkarpackie

Inwestor: MZK Sp. z o.o. Stalowa Wola
Wiercenie: Hydrogeotechnika Sp. z o.o. Kielce
Dozór geol.: J. Szczepanek

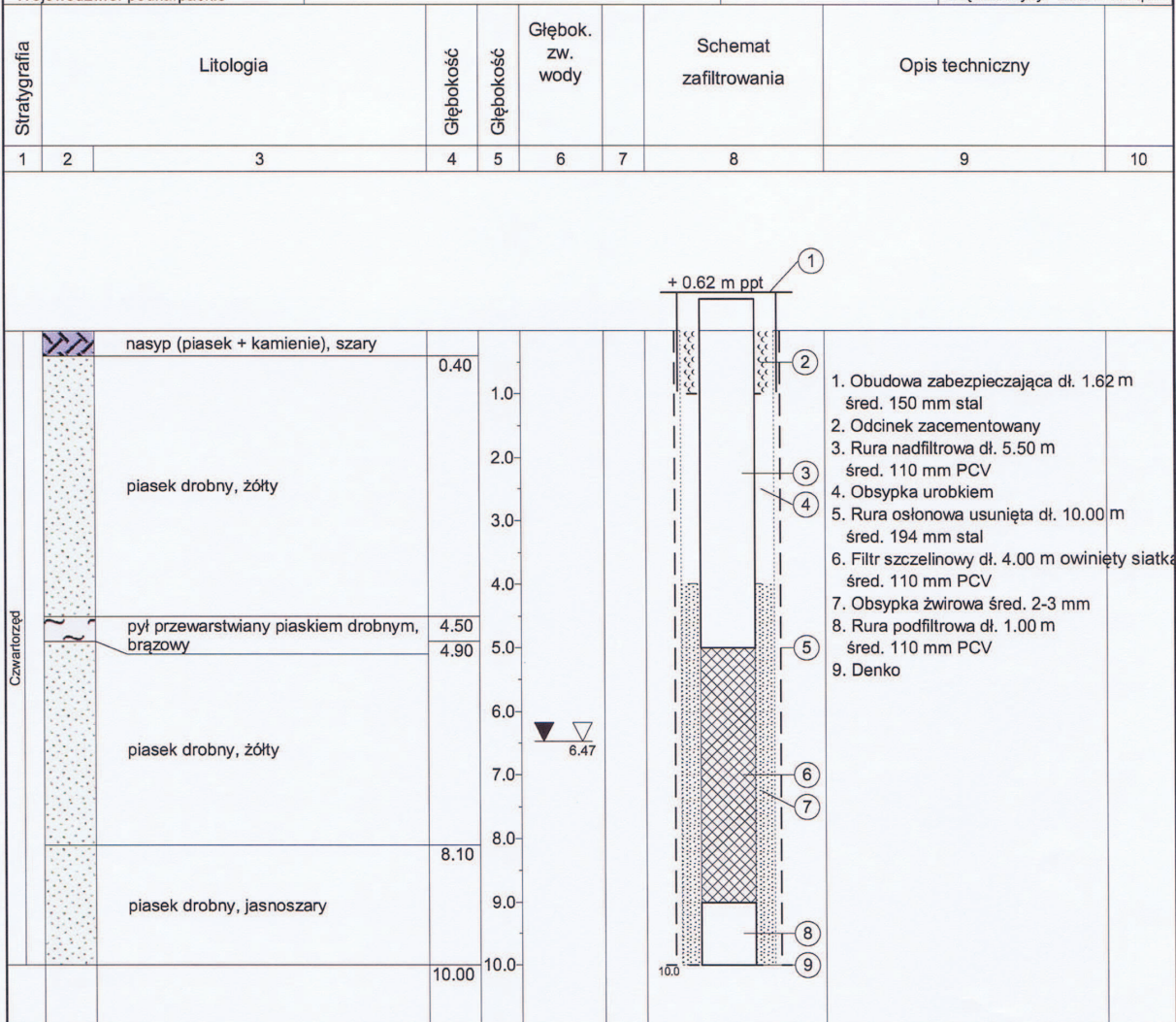
Skala 1: 100

System wiercenia: Mechaniczny

Data wiercenia 2011-11-18

Rzędna 165.42 m n.p.m

Rzędna kryzy: 166.04 m n.p.m



Uwagi:

Opracował: R. Ołownia
R. Ołownia

**ARCHIWALNA KARTA
STUDNI WIERCONEJ
ST-1 (19/E-5)**

**Zał. Nr.
8.1**

Miejscowość: Stalowa Wola
Gmina: Stalowa Wola
Powiat: stalowowski
Województwo: podkarpackie

Wiercenie: Przed. Geol. Inż. Bud. Kraków
Użytkownik: Huta Stalowa Wola

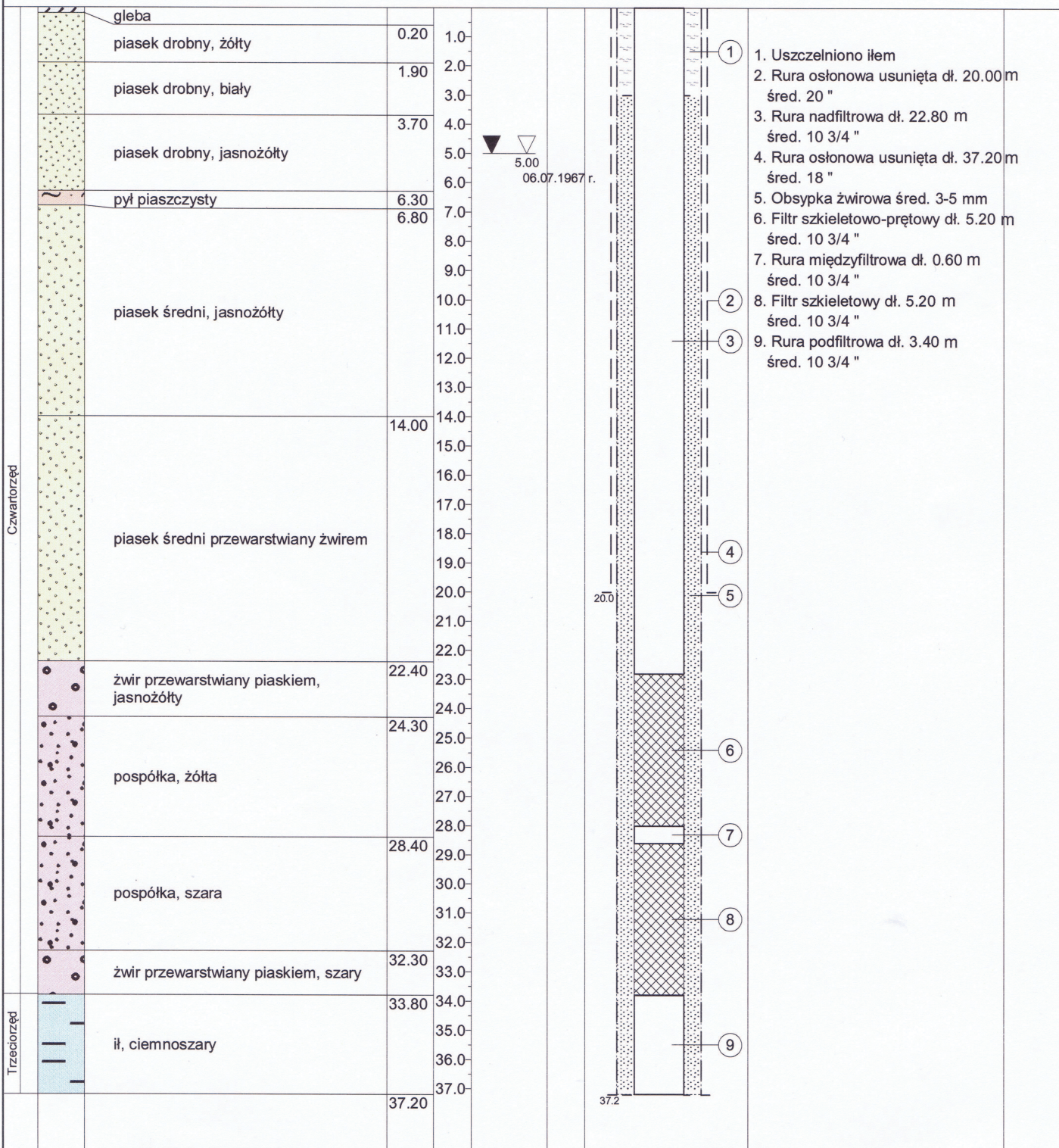
Skala 1: 200

System wiercenia: Mechaniczny

Data wiercenia: 1967 r.

Rzędna 165.16 m n.p.m

Stratygrafia	Litologia		Głębokość		Głębok. zw. wody	Schemat zafiltrowania	Opis techniczny		
	1	2	3	4				5	6



Za zgodność z poz. lit. 9

R. Ołownia

R. Ołownia

**ARCHIWALNA KARTA
STUDNI WIERCONEJ
ST-2 (19/E-7)**

Zał. Nr.
8.2

Miejscowość: Stalowa Wola
Gmina: Stalowa Wola
Powiat: stalowowski
Województwo: podkarpackie

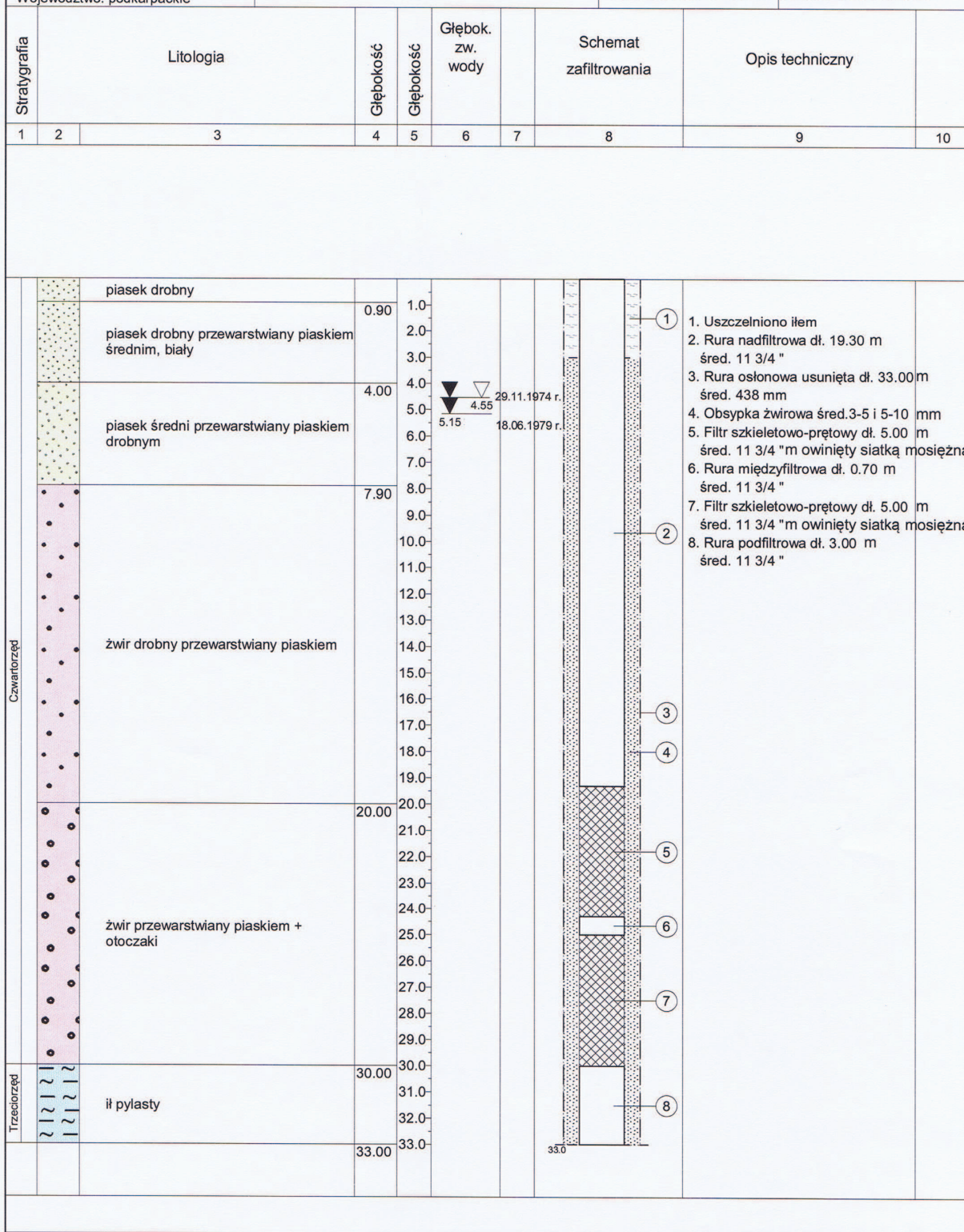
Wiercenie: PH Kraków
Użytkownik: Huta Stalowa Wola

Skala 1: 200

System wiercenia: Mechaniczny

Data wiercenia: 1974 r.

Rzędna 163.98 m n.p.m



Za zgodność z poz. lit. 9

R. Ołownia

R. Ołownia

**ARCHIWALNA KARTA
STUDNI WIERCONEJ
ST-3 (18/S-21)**

**Zař. Nr.
8.3**

Miejscowość: Stalowa Wola
Gmina: Stalowa Wola
Powiat: stalowowski
Województwo: podkarpackie

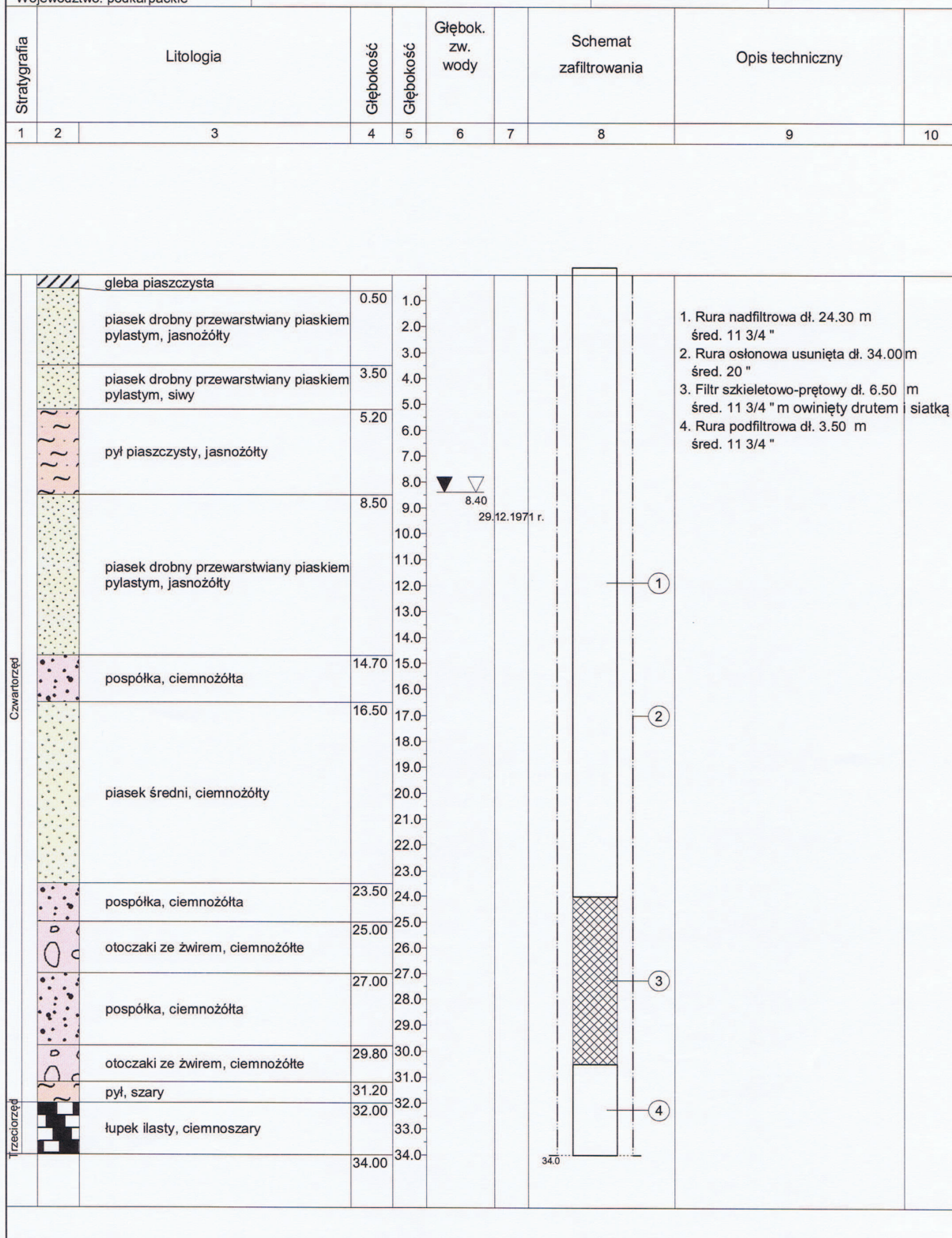
Wiercenie: PH Kraków
Użytkownik: Huta Stalowa Wola S-21

Skala 1: 200

System wiercenia: Mechaniczny

Data wiercenia: 1971 r.

Rzędna 165.38 m n.p.m



▼ 8.40
29.12.1971 r.

Za zgodność z poz. lit. 9
R. Ołownia
R. Ołownia

**ARCHIWALNA KARTA
STUDNI WIERCONEJ
ST-4 (18/S-16)**

**Zał. Nr.
8.4**

Miejscowość: Stalowa Wola
Gmina: Stalowa Wola
Powiat: stalowowolski
Województwo: podkarpackie

Wiercenie:
Użytkownik: Huta Stalowa Wola S-16

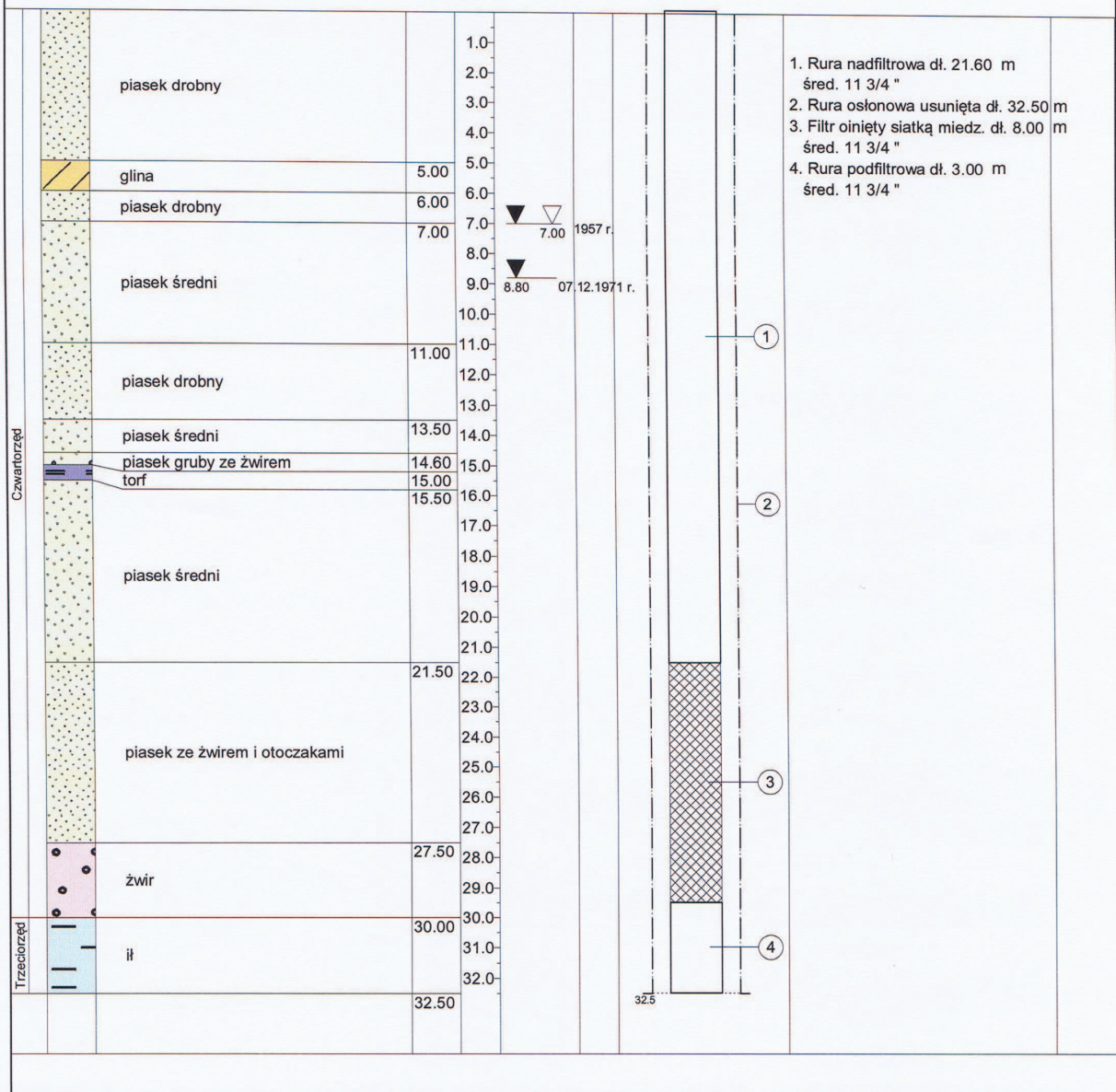
Skala 1: 200

System wiercenia: Mechaniczny

Data wiercenia: 1957 r.

Rzędna 165.22 m n.p.m

Stratygrafia	Litologia		Głębokość	Głębokość	Głębok. zw. wody	Schemat zafiltrowania	Opis techniczny	10
	1	2	3	4	5			



Za zgodność z poz. lit. 9

R. Ołownia

R. Ołownia

**ARCHIWALNA KARTA
PIEZOMETRU
P-1 (55)**

**Zał. Nr.
9.1**

Miejscowość: Stalowa Wola
Gmina: Stalowa Wola
Powiat: stalowowski
Województwo: podkarpackie

Wiercenie:

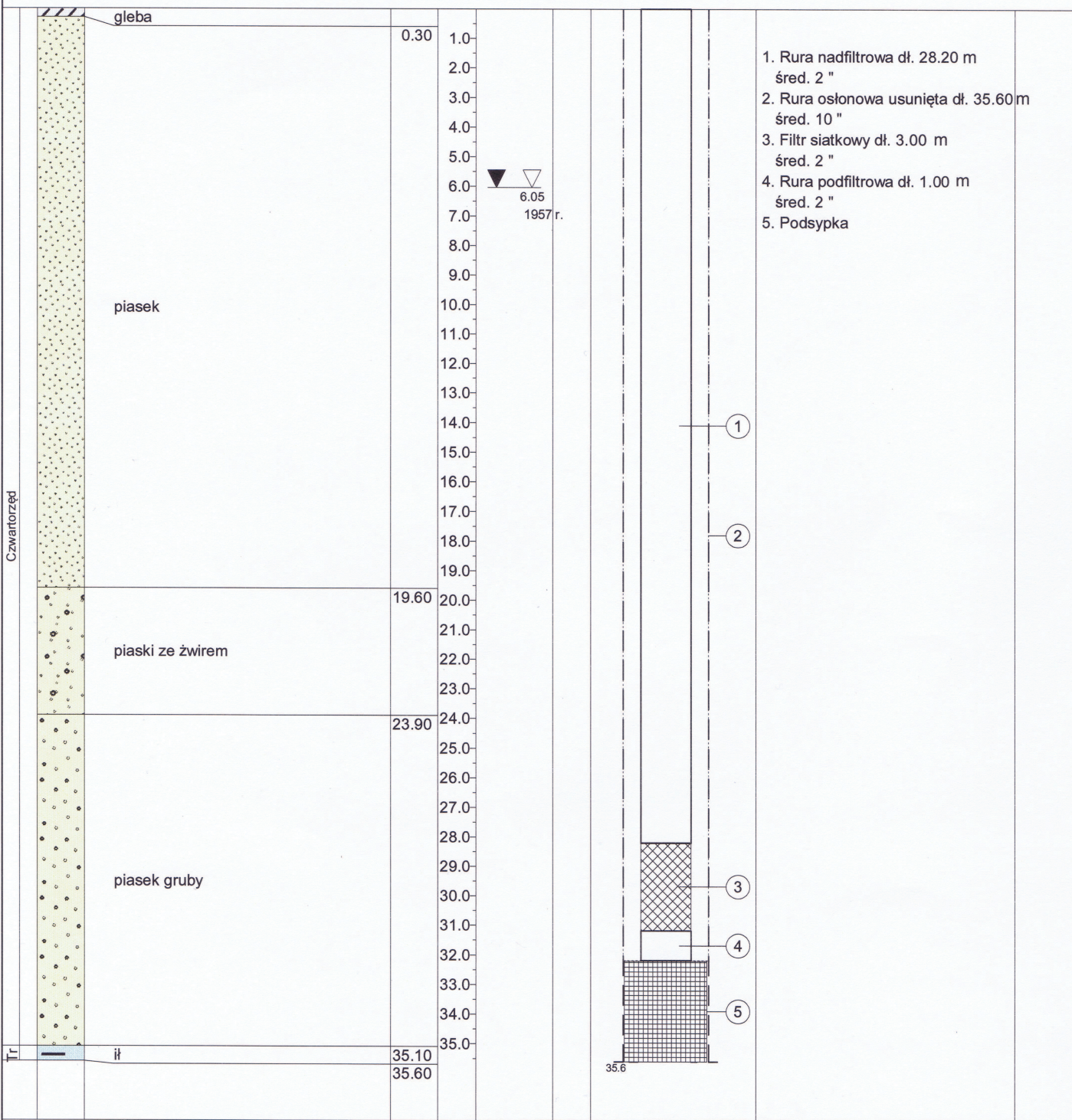
Skala 1: 200

System wiercenia: Mechaniczny

Data wiercenia: 1957 r.

Rzędna 165.54 m n.p.m

Stratygrafia	Litologia	Głębokość	Głębokość	Głębok. zw. wody	Schemat zafiltrowania	Opis techniczny			
							1	2	3



Za zgodność z poz. lit. 1
R. Ołownia
R. Ołownia

ARCHIWALNA KARTA PIEZOMETRU P-2 (56)

Zał. Nr.
9.2

Miejscowość: Stalowa Wola
Gmina: Stalowa Wola
Powiat: stalowowski
Województwo: podkarpackie

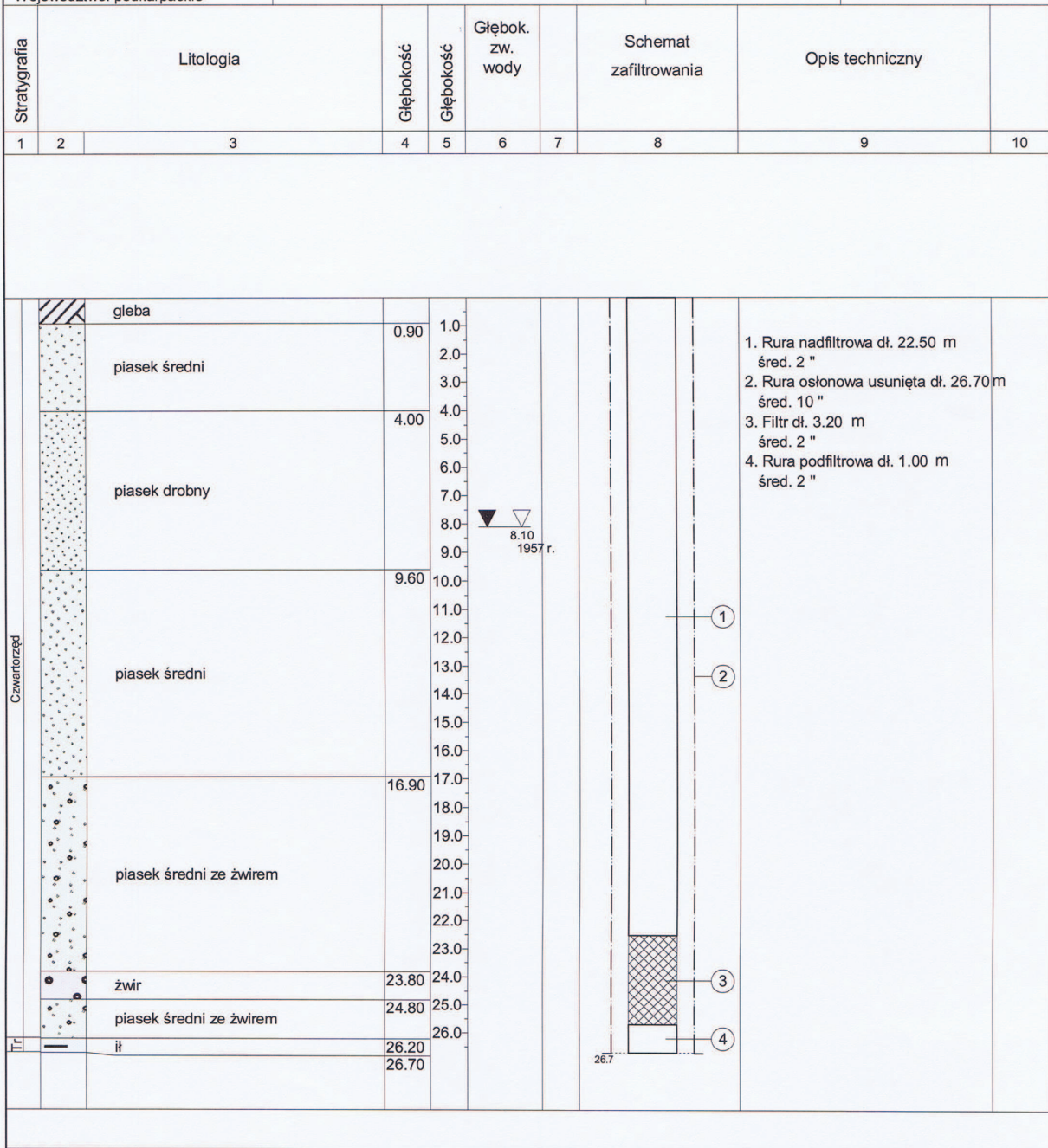
Wiercenie:

Skala 1: 200

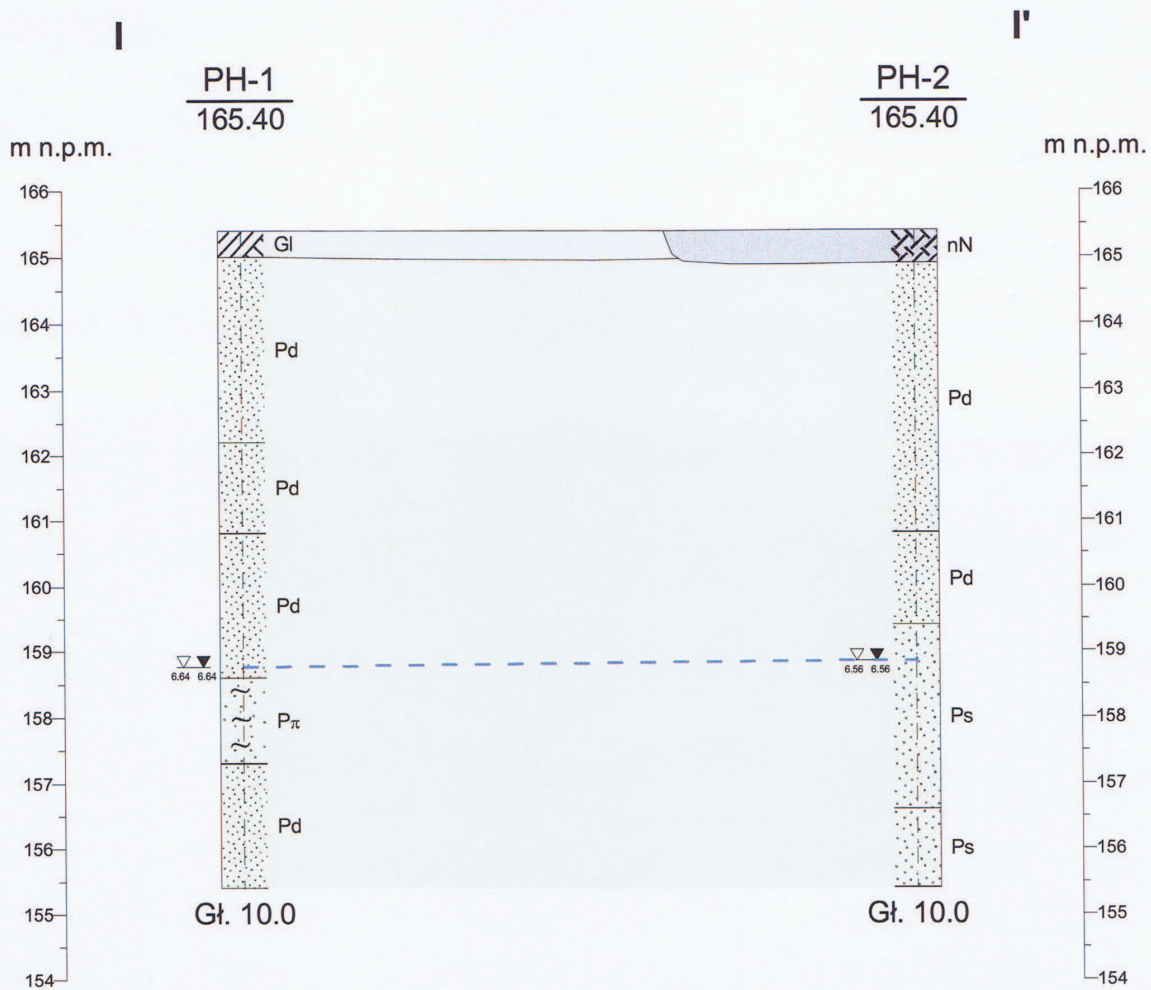
System wiercenia: Mechaniczny

Data wiercenia: 1957 r.

Rzędna 165.00 m n.p.m




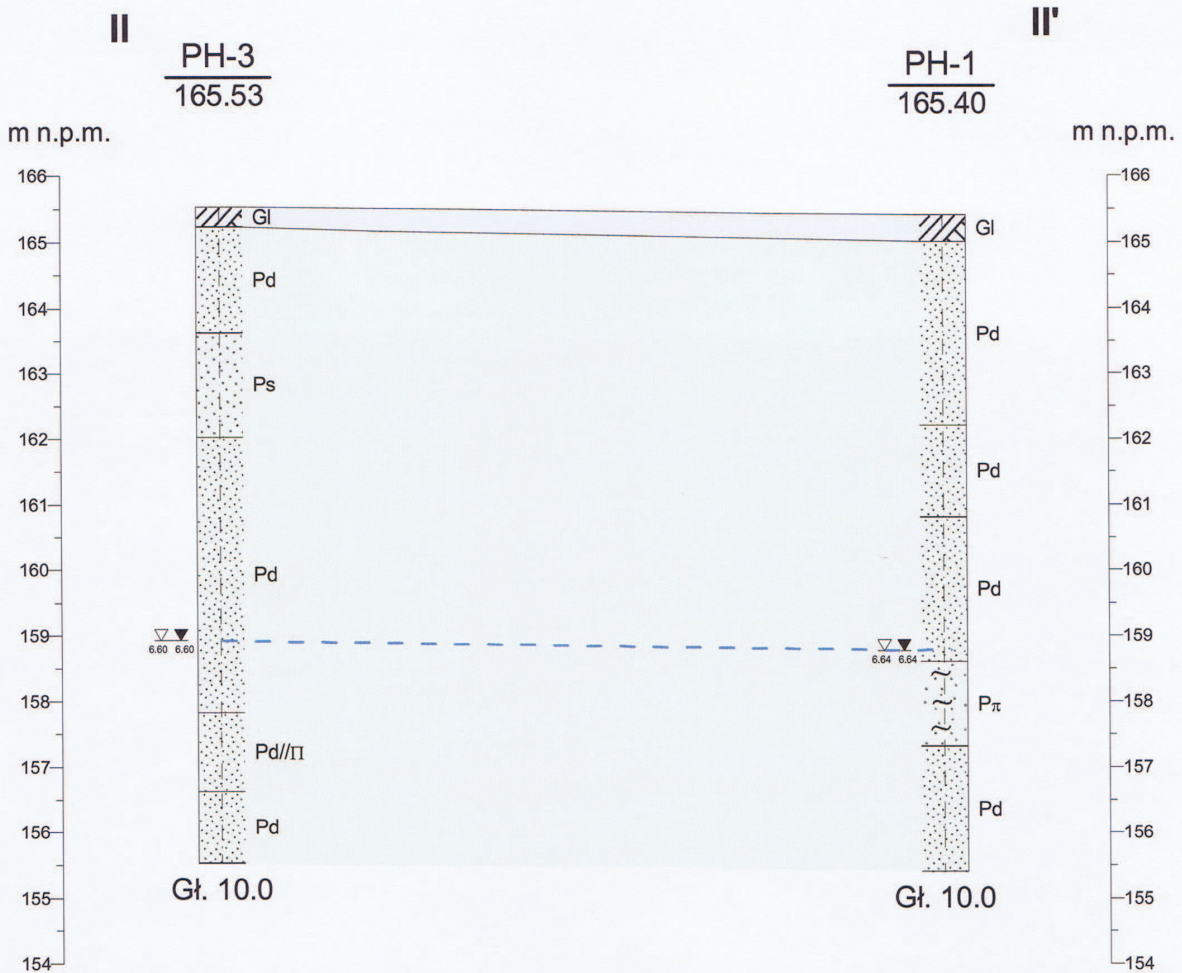
Za zgodność z poz. lit. 1
R. Ołownia
R. Ołownia



Legenda:

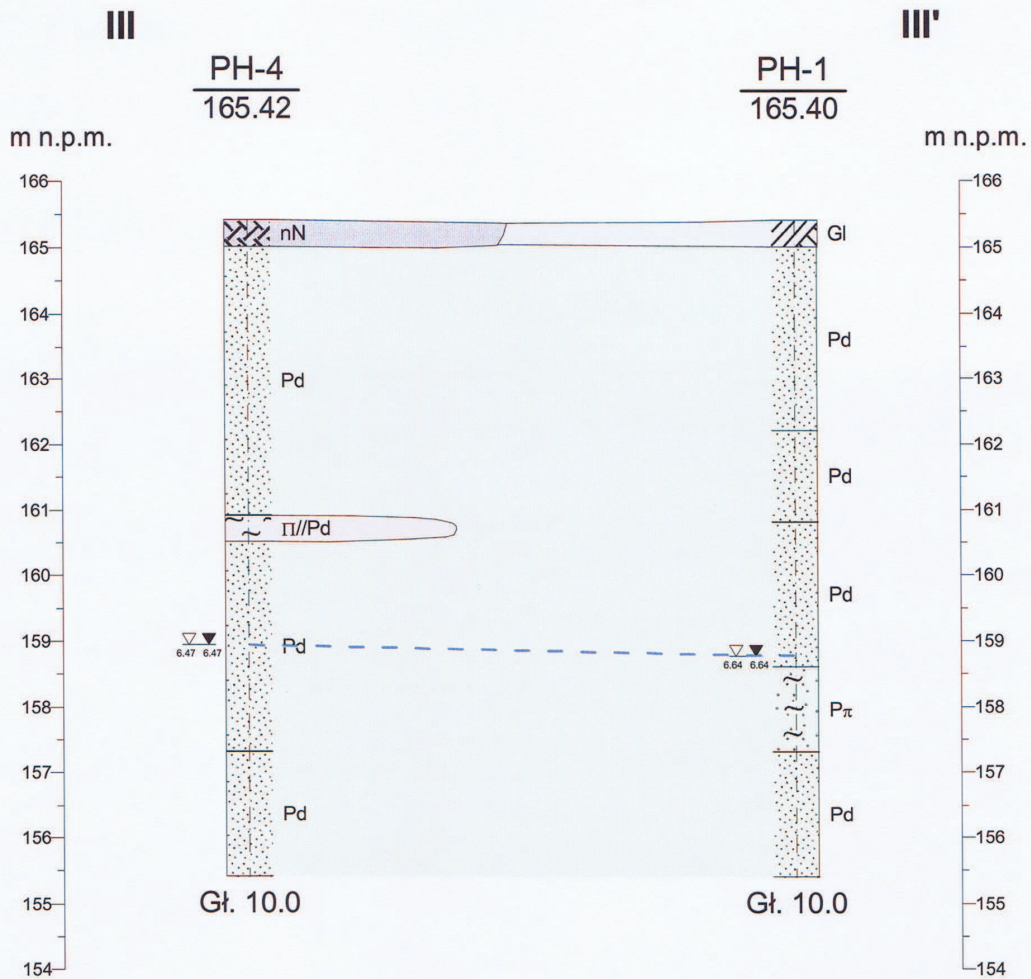
-  nasyp niekontrolowany
-  gleba
-  piasek pylasty
-  piasek drobny
-  piasek średni
-  pył

				Zał.Nr 11.1	
	Data	Nazwisko	Podpis	Przekrój hydrogeologiczny I-I'	Skala
Opracował	16.01.2012	R. Ołownia	<i>R. Ołownia</i>		1: $\frac{2000}{100}$
Weryfikował	16.01.2012	J. Szczepanek	<i>J. Szczepanek</i>		



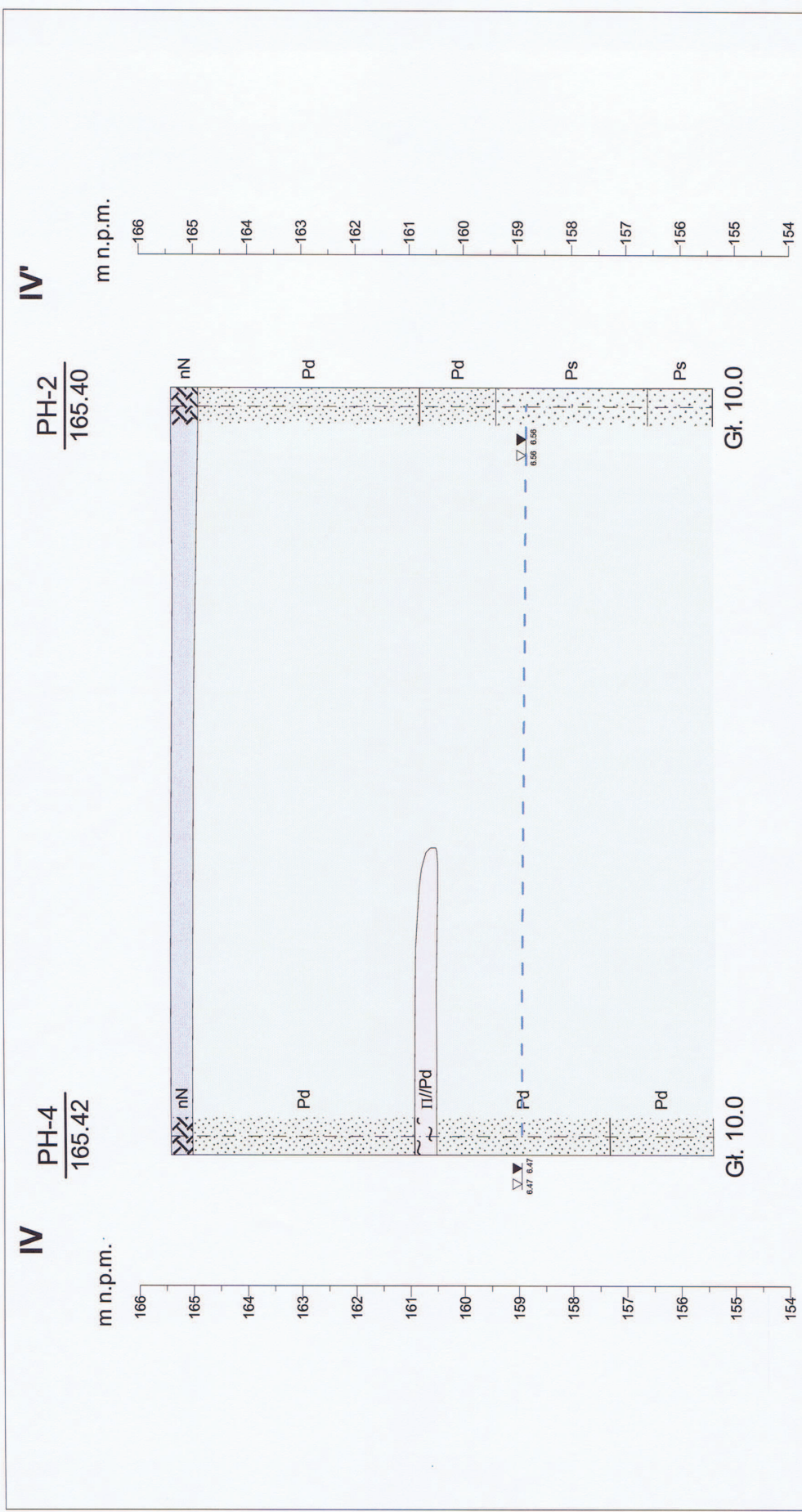
HYDROGEOTECHNIKA Sp. z o.o.				Zał. Nr 11.2
	Data	Nazwisko	Podpis	Skala 1: $\frac{1000}{100}$
Opracował	16.01.2012	R. Ołownia	<i>R. Ołownia</i>	
Weryfikował	16.01.2012	J. Szczepanek	<i>J. Szczepanek</i>	

Przekrój hydrogeologiczny
II-II'



				Zał.Nr 11.3
	Data	Nazwisko	Podpis	Skala 1: $\frac{2000}{100}$
Opracował	16.01.2012	R. Ołownia	<i>R. Ołownia</i>	
Weryfikował	16.01.2012	J. Szczepanek	<i>J. Szczepanek</i>	

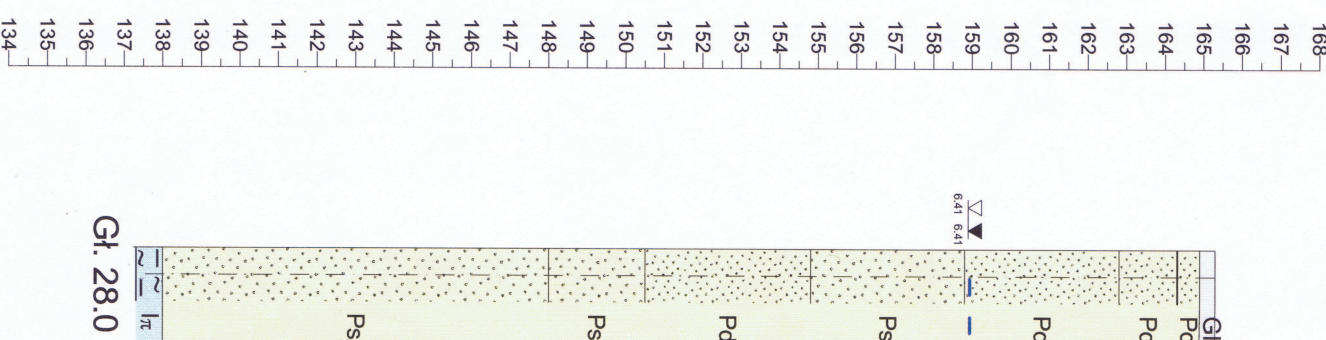
Przekrój hydrogeologiczny
III-III'



HYDROBETECHNIKA Sp. z o.o.		Zat.Nr 11.4
Opracował	Podpis	Skala
16.01.2012	R. Ołowinia	2000
Weryfikował	J. Szczepanek	1: 100
Przekrój hydrogeologiczny IV-IV'		

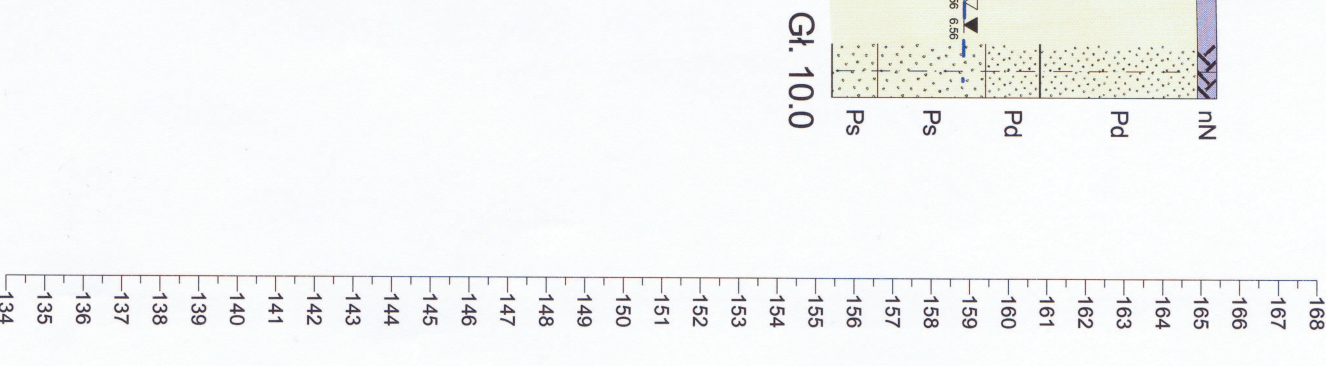
V

m.n.p.m. $\frac{O-5}{165.30}$



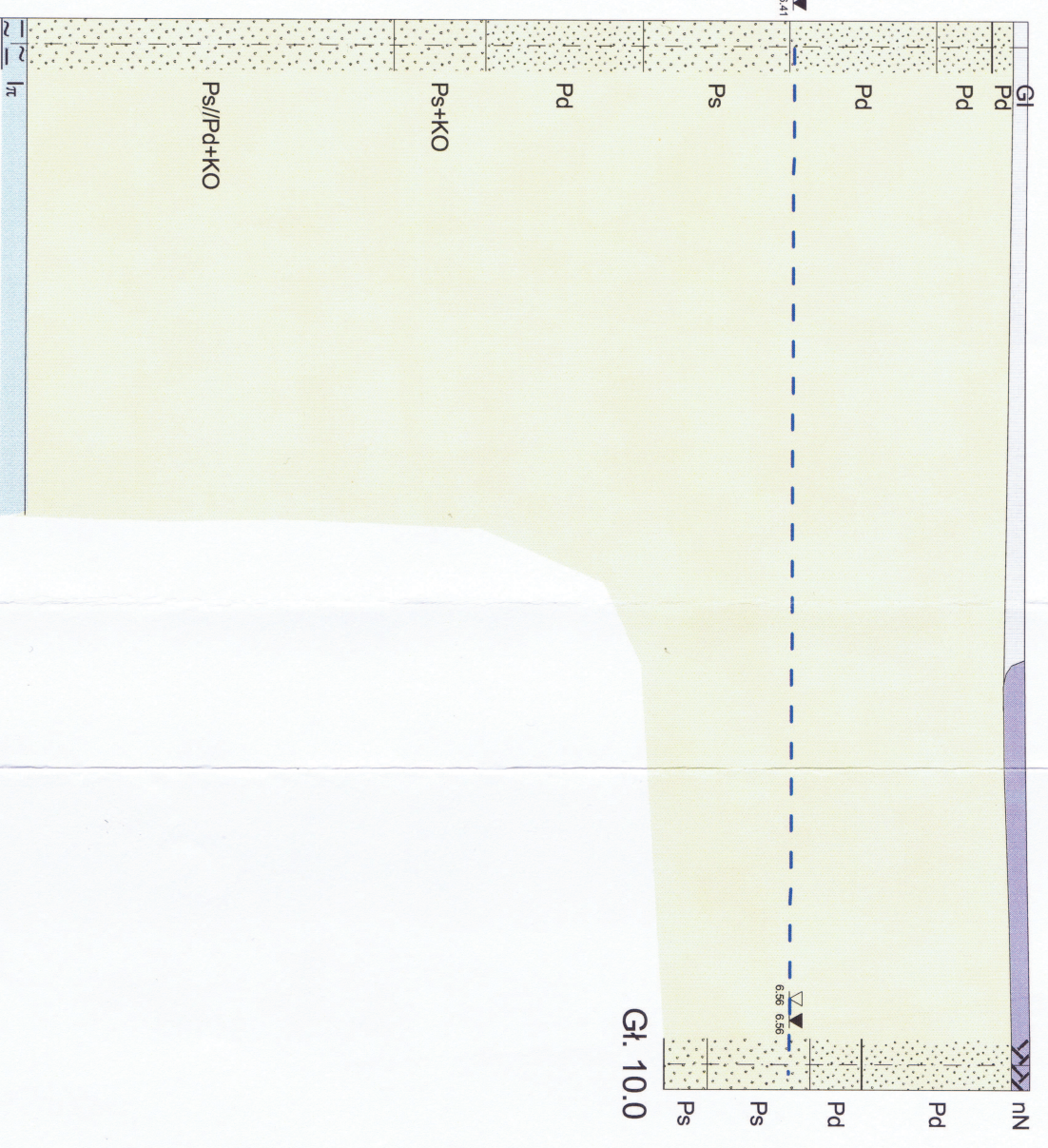
V'

m.n.p.m. $\frac{PH-2}{165.40}$



Gł. 28.0

Gł. 10.0



HYDROTECHNIKA Sp. z o.o.

Opracował		Data		Nazwisko		Podpis	
Weryfikował		16.01.2012		R. Okornia		<i>Okornia</i>	
		16.01.2012		J. Szczepanek		<i>Sz</i>	
Zał. Nr				Skala			
11.5				1: 1000			
				1: 200			

Przekrój hydrogeologiczny V-V'