

**Załącznik Nr 3 do - Opis przedmiotu zamówienia**  
**Odzież dla kierowców autobusów**

**Opis przedmiotu zamówienia**

**Odzież dla kierowców**

**30M u w n o u m      w ł o t m y g o    szt. 210 szt.**

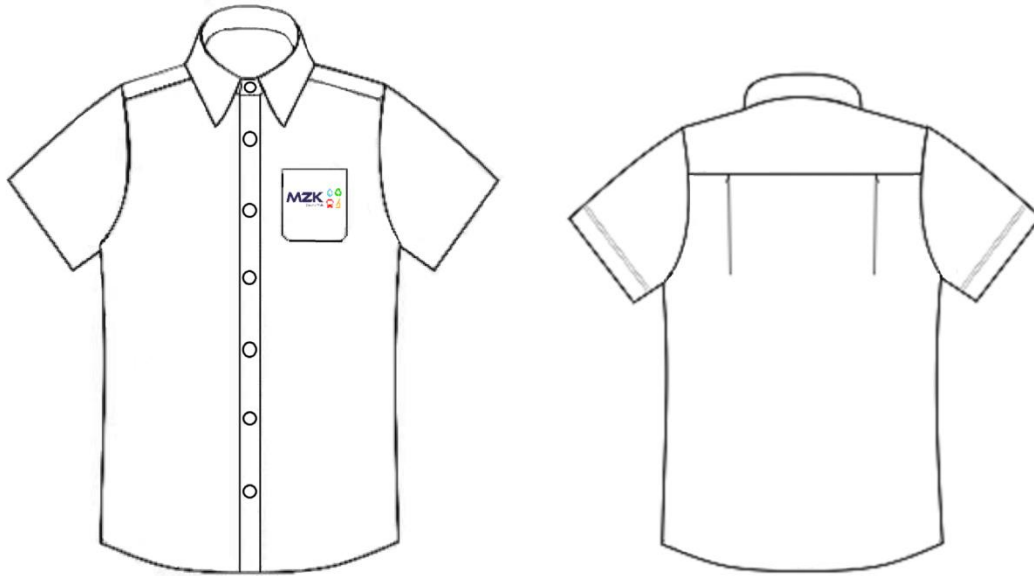
HL pwr i t vhl k k    h kfkvt chl il    hfkvj    ph awbpr d t l t vj    do 80%  
t b k )20% poliester. Konstrukcja koszuli: hl kfkow k a fk kbgp g b w mfk kbg  
k g abk dr wh )p k t h hl kfkow 3 j j . j j +HL kfkow t kfk m pf a  
t h ah w p akf w o w m j l k f w +P gh wt h ah w p akf w + v wh o wh b j  
p kl t kvj 1 mm, pod karczkiem dwie w h ah HL kfkow f j khfb v m at gkb w  
granatowym podszyciem h k wag fr . Pwt v chl t b p kl t kb j j +Mow a  
ibt v j f g m p v p w b d hl f 0)2 j j j w t h ah p kl t k 2 j j j j +  
Mow a m o t v m at f k f v al p m ar 28 j j j j f m w b p kl t kv +K m w aw b  
ibt v j k p w h b p w b f f v e d d e t v j f o e / )2 j j 2 j j u 1 j j 2  
j j +L a i b d l h b p w b k f a p w t r chl t b d l . j j 2 j j ) l a h o t aw m w ar 5)2  
j j j j +J khfb v w t h ah w p akf w +HL pwr i w m w ar zapinana na 8  
dr wh t % hfk v e +T p w b o h t f v p w b l h t k k s b d l hr +A hl pwr if  
m at f k f v / o w ) m w b p kl t kv 3 j j . j j +Reaktywne barwienie. Na naszytej  
kieszeni na lewym m w aw b j f p w w k b d l W j t f g b d l haftowane kolorowe.





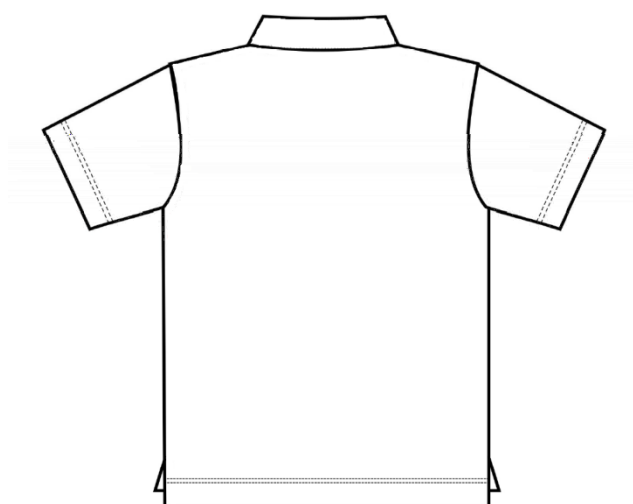
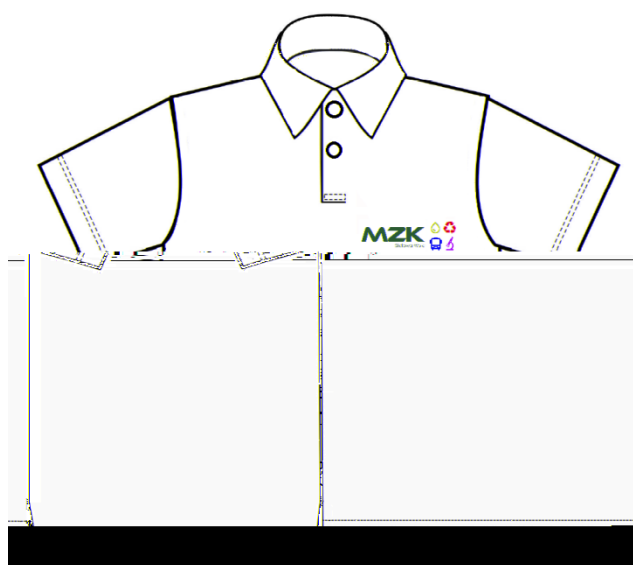
#### 40M u w n o u m n t m o t m y g o s z t. 250 s z t.

Hl pwr i t vhl k k w h k k v t h l i l o w , h f k v j l p h a w b p r d t l t v j 80%  
 t b k ) / - " m i f o p b o e H l k p o r h g h l p w r i f h l k f o w k d a f k k b g p g b w m k k b g  
 k g a b k d r w h ) p k t h h l k f o w 3 j j o . o j j ) H l k f o w m p f a t h a h  
 w p a k f w o w m j l k f w P g h w t h a h w p a k f w H l k f o w m a t g k y z  
 granatowym podszyciem % h k w a g f r m t v b g . v w h o w h b j p k l t k v j o o  
 j j ) m a h o w h b j a t f o w h a h f P w t v d h l t b p k l t k b . o j j M o w a i b t v  
 i j f g m i p v p w b d h l f 0 ) 2 j o o j j w t h a h p k l t k 2 j j o o j j M o w a  
 m o t v m a t f k f v a l p m a r / 5 j j o o j j f m o w b p k l t k v K m o w a w b i b t v j  
 k p w h f o p w b o o f v e d d e d t v j f o e / ) 2 j o o 2 j j u . 1 j o o 2 j j +  
 L a i b d l h f o p w b k f l a p w t r d h l t b d l / . o j o o 2 j j ) l a h o t a w f m o w a r 5 ) 2 j o o  
 / o j j + H o h f o h t m a t f k f v f m o w b p b k l t k v d p w b d h l f 0 j o o j j + H l p w r i  
 z przodu zapinana na 8 dr w h t % h f k v e + T p w f o o h t f w p w f o l h t k  
 l s b d l h r + A h l p w r i f m a t f k f v o o w ) m o w b p k l t k v 3 j j o . o j j + Reaktywne  
 barwienie. Na naszytej kieszeni na lewym przodzie umieszczone logo  
 W j t f g b d l e c l t k b h l i l d t b +



### 50M u w n r w r n n t m o t m y g o 170szt

Hl pwr ih m il w ho hfj o h t bj t vhl k k w awf kfkv w p akf wbg t hl il ow  
 bhfkvj . Działania zasadnicza wykonana z maw t b.kf kbg al m p w w pf t  
 ph awf awf kfkv al / - " m i bp r Reaktywne barwienie. Hl kbow t vhl k kv w  
 awf kfkv t b.kf kbg M aho g p w f t vhl k kv hl kbow h b j w w m f b j v m m il -  
 k at dr w h f O h t v t vhl w kb j p w k at r f b i k ao f k h l t K al i b m  
 l r l h e hl pwr ih at d w f f l a r d l 5 j A t v d r t vhl w kv  
 maszyn at r f b i k ao f k h l t Hl pwr ih t w h d p b b e r v h l t v e m t f k k  
 e o h b o w t pf m w b t f b t k l f f e f d o p h l m k l f B i b j b k v h l pwr ih m il w  
 ho hfj o h t b j w kb w m j l p w f T p w p h b p w t v k m w h r f k h l r  
 zamocowane przeszyciem wstecznym celem zabezpieczenia przez pruciem.  
 Hl k p r h g hl pwr ih m t f k k w m b t k f t b b g a l m p l t k b a l p v i t b h f l d l  
 W j t f g b d l haftowane kolorowe umieszczone na lewej piersi. W tym 28 szt.  
 koszulek z logiem Honorowego krwiodawcy.



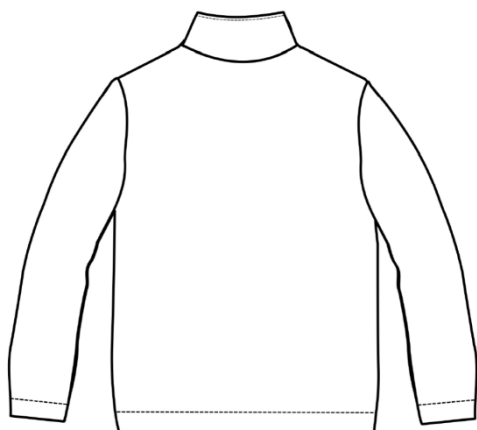
#### 4. Sweter w kolorze granatowym o k170 szt.

Plano przedstawia projekt swetra w kolorze granatowym. Sweter w kolorze granatowym. Ph. a. p. r. d. t. l. t. v. a. w. f. k. f. v. m. a. p. t. l. t. b. g. 2- " t. b. k. 2- " h. o. v. i. D. z. i. a. n. i. n. a. k. l. m. a. i. b. d. g. m. f. i. k. d. l. t. k. f. r. f. d. w. f. d. k. f. r. + Ph. a. a. w. f. k. f. v. k. f. d. w. b. 50% t. b. k. 2- " h. o. v. i. P. m. i. l. a. w. f. k. f. v. m. a. p. t. l. t. b. g. 2- " h. o. v. i. P. m. i. l. a. w. f. k. f. v. k. f. d. w. b. / u. K. r. j. b. o. r. f. d. i. b. k. f. / + f. d. w. b. u. j. l. i. t. f. b. m. p. h. f. m. o. w. p. w. f. p. w. b. d. h. l. f. / j. j. j. f. d. w. a. l. i. k. v. f. k. o. h. t. e. / u. p. w. b. d. h. l. f. 3. j. j. j. mm. g) K. h. a. v. j. o. h. t. f. b. j. g. v. k. p. w. b. k. l. h. b. k. f. h. f. / j. m. t. v. b. g. f. d. w. p. w. b. o. f. 6. j. m. t. v. b. g. l. h. f. p. w. b. o. f. 2. j. f. a. + 0. j. K. l. h. b. k. f. h. f. j. g. v. w. j. b. f. r. k. m. E. C. F. D. O. L. 2. 2- r. o. t. k. l. t. k. b. g. l. p. h. a. w. b. o. r. d. t. l. t. v. j. 2. / " L. % t. b. k. 15" M. B. P. % i. t. b. p. b. o. f. j. s. i. e. p. o. w. i. e. r. z. c. h. n. i. o. w. e. j. 180+/- 9 g/m2. Kolor k. l. h. b. k. f. h. t. j. v. i. t. i. l. o. w. p. t. b. o. +

Il. dl. W. j. t. f. g. b. d. l. haftowane kolorowe umieszczone na lewej piersi.

## 5. Bluza polarowa szt. 80

ir w □ t □ hl il ow □ do k l t v j ) □ t vhl k k □ w □ awf kfk v □ w j bj o k □ t l al l an i dk ) □  
t f d p w w ik □ f m o m w m p w w ik + Ph a □ pr d t l t v □ 52" □ m i f p bo ) . 2" □ MR +  
Masa powierzchniowa: 180 g/m<sup>2</sup> 20 g/m<sup>2</sup>. ir w □ w mfk k □ w □ m w ar □ k □ , bg □  
a , r dl f k □ w j bh □ hl p hl t v □ t □ hl il ow □ al m pl t kvj □ al □ awf kfk v + T □ al ib ) □ k □  
przedzie bluzy dwie kieszenie zapinane na zamek w kolorze dzianiny, brzegi worka  
h f p w b k f l t b d l □ t vhl w k b □ m i □ w b t k o w k b g p d k f b □ m w ar □ f b d f j □ l wal kvj □  
(renderka w kolorze dopasowanym do dzianiny). Przy zamkach zamontowane  
m w t f p w h f h □ al t b t □ hl il ow □ al m pl t kvj □ al □ awf kfk v + l dl □ Z j t f g b d l □  
haftowane kolorowe r j f p w w k b □ k □ ib t v j □ m w aw b + D o □ ir w □ t vhl w k □  
p gh ) □ t □ al ib □ ir w □ r k b i □ d d r i l t kv p l m b d j □ at r l w h l t v j □ w d r j h □ h o d □ □  
d a k f v □ j j + A □ o h t m at f k f v k □ j ) □ j +



## 6. Krawat- szt. 110

J b d f ,  
h kfk □ -- " □ h □ al t ) poliester 100%  
t h □ a □ l aw b l t v □ h kfk l t v ) m i f p d t v ) m at g k f b □ a o m kv - □ l □ j p t b □  
m i t f b o w e k f l t b g 12 - □ d , j +

Kolor stalowo szary. 5.0 f w 83 f w H BNC

Pm p t vhl k kf hot hot ph a pf w ow e w f) ph d g kv e m a h bj  
12 ) t t pl pr khr al rh ar l pl t -t bh) t bt k ow hot wk gar pf  
rpwvt kfg v h a aw b l t v t vhl k kv m i bp d t b g t h ah f m at g b a o m kb g  
t h a l aw b l t v rpwvt kf hot k b g d l t bt k ow kg m t bow ek f l a  
t ph b d l al p w b h b d l w 8 ar v f j v w hot l a p d kv ibt bg  
t vhl w kv p p w o m ap w t h , t vo m t f k b k m p f a a p d kv t bt k ow kg  
t p w t h f k d g r g l d aw g p r d t f p m pl b konserwacji, t vo m t f k b k  
posf a a l b t b g p d kv) t bt k ow kg hot p w r d h b f l t m w b w h o  
ZD 68 2 01 0 R H m o