

STAROSTA STALOWOWOLSKI
Powiatowy Ośrodek Dokumentacji
Geodezyjnej i Kartograficznej w Stalowej Woli

W obszarze oznaczonym linią
dokonano aktualizacji treści mapy zasadniczej
Dokumenty z pomiaru uzupełniającego przyjęto
do zasobu powiatowego w dniu **25. KWI. 2013**

i zaewidencjonowano pod nr **2860-2/2013**

Niniejsza mapa może służyć do celów projektowych.
Projektowane obiekty budowlane wymagające
pozwolenia na budowę podlegają wytyczeniu
i inwentaryzacji powykonawczej przez jednostki
uprawnione do wykonywania prac geodezyjnych.

Stalowa Wola dnia, **25. KWI. 2013**

**PRZEDSIĘBIORSTWO GEODEZYJNO-KARTOGRAFICZNE
OPGK RZESZÓW S.A.**
Zakład Stalowa Wola
37-450 Stalowa Wola, ul. ks. J. Popiełuszki 6

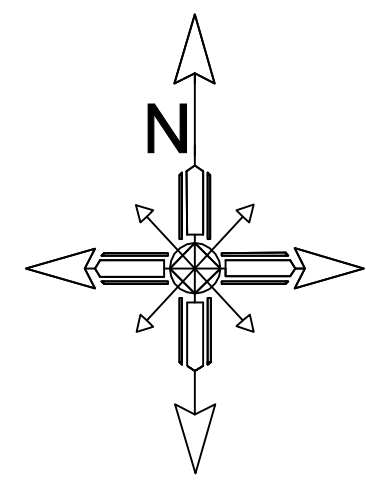
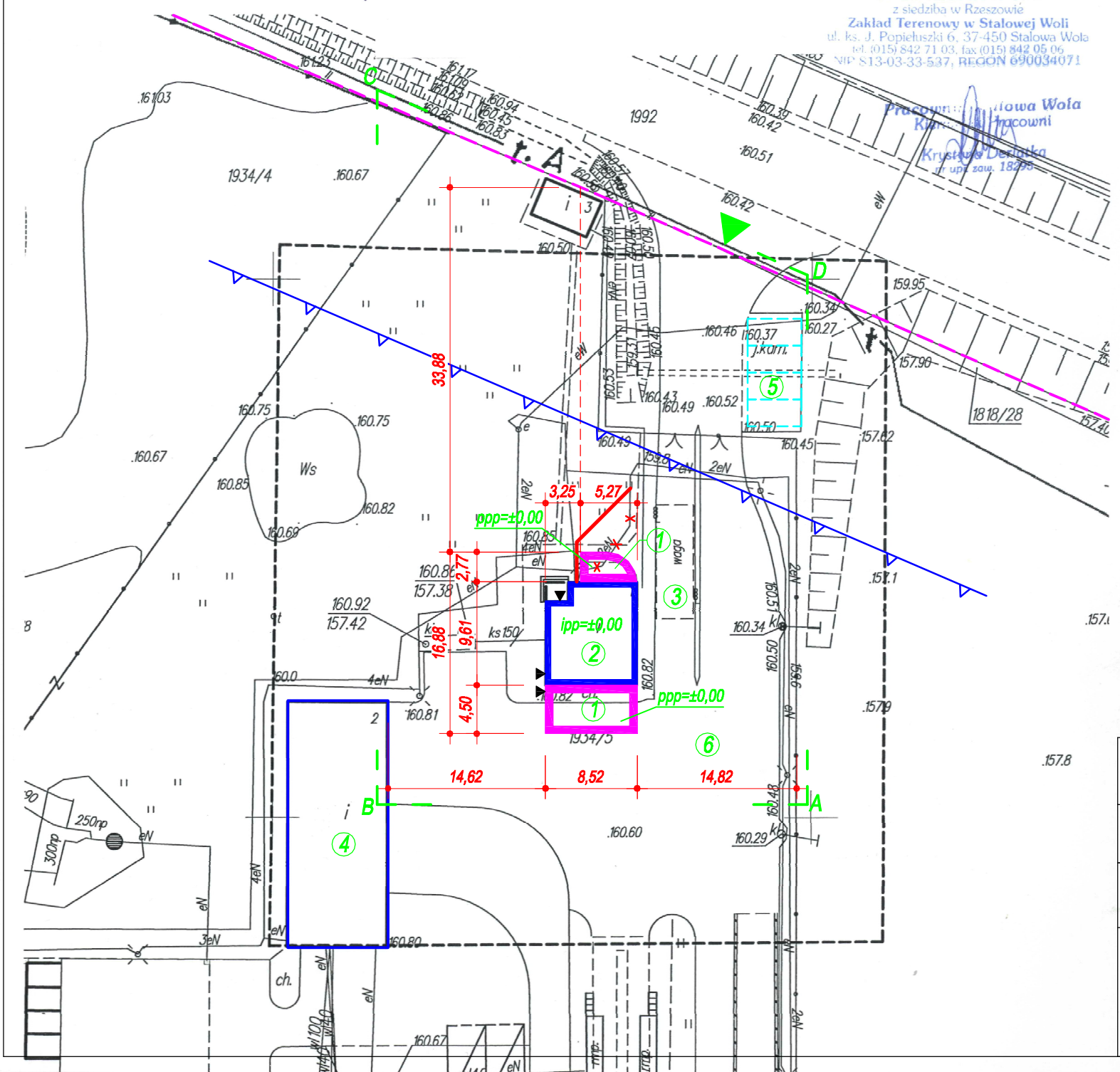
PROJEKT ZAGOSPODAROWANIA TERENU
POD ROZBUDOWĘ I PRZEBUDOWĘ BUDYNKU ADMINISTRACYJNO-SOCJALNEGO
SKŁADOWISKA ODPADÓW KOMUNALNYCH W STALOWEJ WOLI
SKALA 1:500

MAPA DO CELÓW PROJEKTOWYCH
Stalowa Wola
Obręb: 1 dz. 1934/5
Skala 1 : 500

Arkusz mapy: 7.136.29.05.4.1,4.2,4.3,4.4
Układ współrzędnych „2000”
Układ wysokościowy „Kronsztad 60”
Mapa aktualna w oznaczonym zakresie na dzień: 17.04.2013 r.
KERG: 2860-2/2013

Przedsiębiorstwo
Geodezyjno-Kartograficzne
OPGK RZESZÓW S.A.
z siedzibą w Rzeszowie
Zakład Terenowy w Stalowej Woli
ul. ks. J. Popiełuszki 6, 37-450 Stalowa Wola
tel. (015) 842 71 03, fax (015) 842 05 06
NIP 513-03-33-537, REGON 090034071

Władysław Lebański
Starosta



INWESTOR:
MIEJSKI ZAKŁAD KOMUNALNY Sp. z o.o.
ul. Komunalna 1
37-450 Stalowa Wola

ADRES BUDOWY:
STALOWA WOLA
DZ. NR EWID.: 1934/5

LEGENDA:

- 1 - Projektowana rozbudowa, budynek jednokondygnacyjny, o konstrukcji murewanej, tradycyjnej.
- 2 - Istniejący budynek administracyjno-socjalny objęty projektem przebudowy
- 3 - Istniejąca waga samochodowa
- 4 - Istniejący budynek magazynowy
- 5 - Istniejące miejsca parkingowe
- 6 - Istniejący plac manewrowy
- ▼ - Istn. zjazd z drogi publicznej
- x x - Istniejący kabel NN do przełożenia
- - Istniejący kabel NN po przełożeniu
- - Nieprzekraczalna linia zabudowy
- - Granice działki
- A,B,C,D - Linie rozgraniczające teren inwestycji

HSW-ZPT SP. Z O.O.	Nr arch. proj. budowlanego PB - 4115	Nr zlecenia Zof/8/2013				
Skala 1:500	Nr arch. rysunku Zof/8/2013 - 1Z	Branża	Stanowisko	Imię i nazwisko	Podpis	Data
Nazwa rys. PROJEKT ZAGOSPODAROWANIA TERENU		Konstrukcyjno- budowlana	Projektant	inż. Z. Konopka upr. 33,46/Tbg/78		06.2013
			Asystent	mgr inż. W. Balicki		06.2013
Temat proj. ROZBUDOWA I PRZEBUDOWA BUDYNKU ADMINISTRACYJNO-SOCJALNEGO SKŁADOWISKA ODPADÓW KOMUNALNYCH W STALOWEJ WOLI		Elektryczna	Sprawdzający	mgr inż. S. Hanula upr. 69/Tbg/90		06.2013
			Projektant	mgr inż. A. Latawiec upr. PDK/0076/POOE/05		06.2013
			Sprawdzający	mgr inż. M. Rolek PDK/0074/POOE/05		06.2013