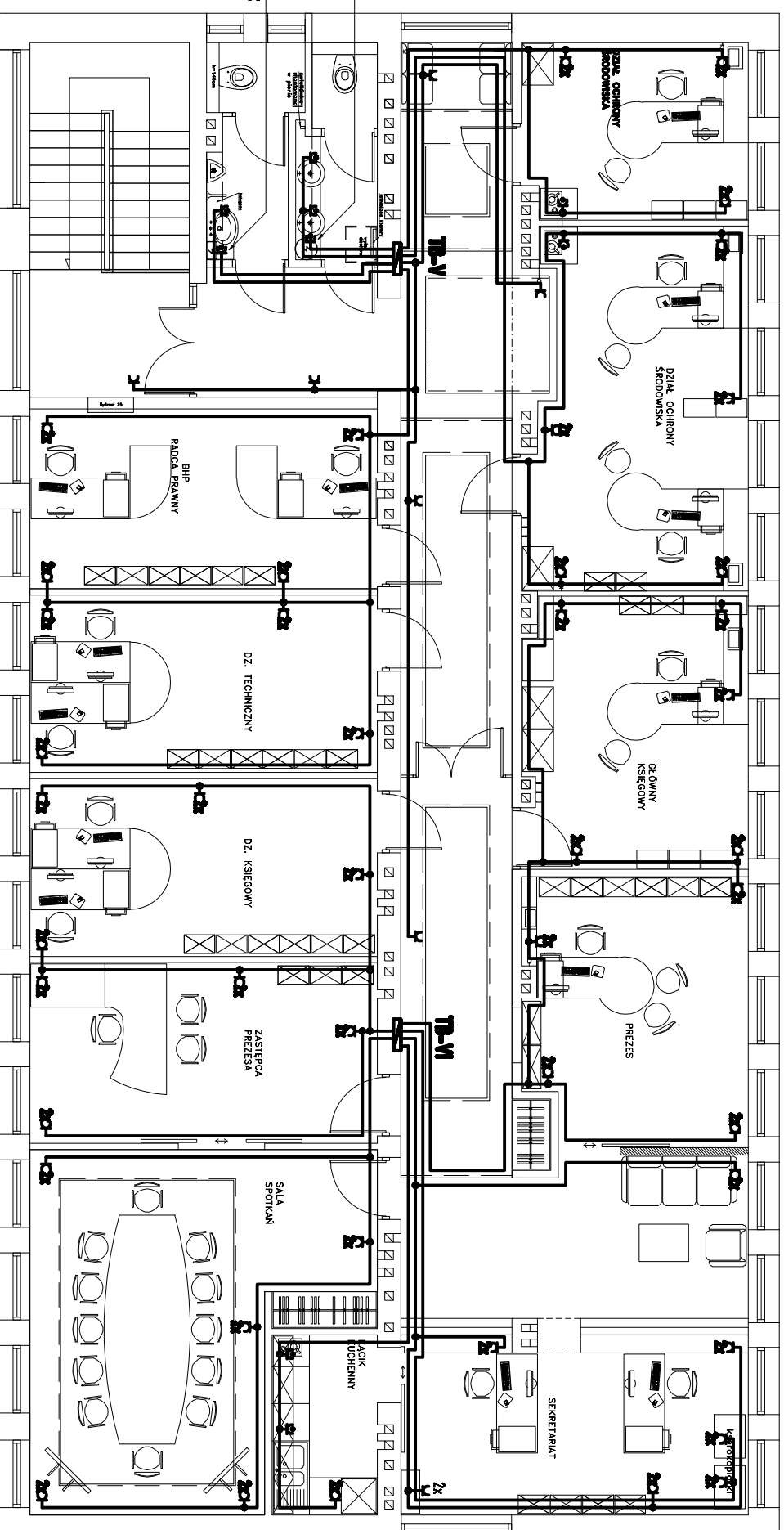


RZUT II PIĘTRO SKALA 1:100



zaś. podgrzewacza wody
podmywal. typu SLIM 20
gr. montować na wys. 0,4m

zaś. podgrzewacza wody
podmywal. typu LIMA box
gr. montować na wys. 0,4m

- UWAGI:**
1. Projektowane instalacje gniazd wykonać pł przewodami typu YDYrżto 3x2,5mm².
 2. W pom. biurowych gniazda wyczkowe instalować na wysokości ok. 0,4m od podłoża. W pozostałych pomieszczeniach gniazda wyczkowe instalować na wysokości ok. 1m.
 3. Przy umywalkach gniazda instalować na wysokości ok. 1,2m.
 4. Dokładne usytuowanie gniazd do zaś. podgrzewaczy wody uzgodnić z instalatorem urządzenia z uwagi na stronę wypustu i długości przewodu zasilającego.
 5. W pomieszczeniach narażonych na działanie wilgoci instalować osprzęt bryzgoszczelny IP44.
 6. Układ pracy TN-S.
 7. Prace instalacyjno - monterskie skoordować z pracami branży sanitarnej oraz branży budowlanej.

- OZNACZENIA:**
- ⌋ - gniazdo wyczkowe pojedyncze pł, 16A/250V, IP20;
 - ⌋ - gniazdo wyczkowe podwójne pł, 16A/250V, IP20;
 - ⌋ - gniazdo wyczkowe pł z kłapką bryzgoszczelną, 16A/250V, IP44;

>> ZAKŁAD USŁUG ELEKTRYCZNYCH "ELFORTIS" << ul. Chodkiewicza 7 37-450 Stalowa Wola		Inwestor: MIEJSKI ZAKŁAD KOMUNALNY ul. KOMUNALNA 1 37-450 STALOWA WOLA		Adres: ul. KOMUNALNA 1 37-450 STALOWA WOLA DZIAŁKA NR EWID. 91/6	
PLAN INSTALACJI GNIAZD - II piętro					
PROJEKTANCI	NR UPRAWNI.	PODPIS	DATA	Nr rys.:	
Projekował: Inż. Adam HARA	230/TBG/94		12/2011	9	
Rysował: mgr Inż. Marek Wętras			12/2011	Skala:	
Sprawił: mgr Inż. Mariusz Rolek	PDK/0074/POE/05		12/2011	1:100	