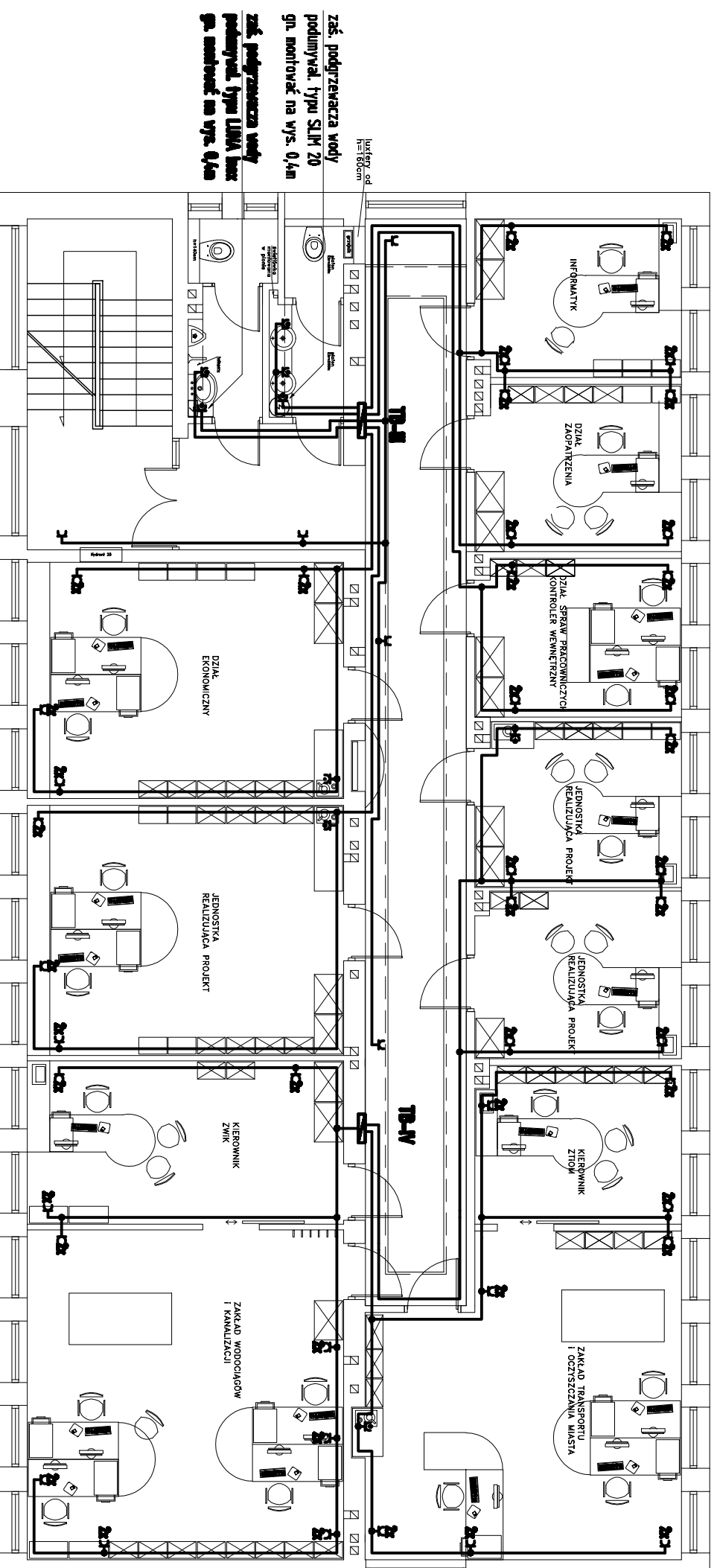


RZUT I PIĘTRO

SKALA 1:100



- UWAGI:**
1. Projektowane instalacje gniazd wykonąć pŁ przewodami typu YDYjabo 3x2,5mm².
 2. W pom. biurowych gniazda wy¿szkowe instalować na wysokoœci ok. 0,4m od podłoga.
 3. W pozostałych pomieszczeniach gniazda wy¿szkowe instalować na wysokoœci ok. 1m.
 4. Przy umywalkach gniazda instalować na wysokoœci ok. 1,2m.
 5. Dokładnie usytuować gniazda do zak. podgrzewaczy wody usgorki z instalacjami urzãdzenia z uwagi na stronã wypieku i dłu¿koœci przewodów zale¿ycego.
 6. W pomieszczeniach narzobnych na dokoñczenie wŹgodi instalować osprzet przygotowany pP44.
 6. Układ pracy TN-S.
 7. Prace instalacyjne - montażem skocznym z precyzyjnym wyznaczeniem oraz brzozy budowlanej.

- OZNACZENIA:**
- 3- - gniazda wy¿szkowe pojedyncze pŁ, 16A/230V, pP20;
 - 23- - gniazda wy¿szkowe podwójne pŁ, 16A/230V, pP20;
 - 3- - gniazda wy¿szkowe pŁ z kãpłkã przygotozobnã, 16A/230V, pP44;

>> ZAKŁAD USŁUG ELEKTRYCZNYCH "ELFORTIS" << ul. Chodkiewicza 7 37-450 Stalowa Wola		Inwestor: MIEJSKI ZAKŁAD KOMUNALNY UŁ. KOMUNALNA 1 37-450 STALOWA WOLA		Obiekt: PRZEBUDOWA BUDYNKU ADMINISTRACYJNO-BIUROWEGO MIEJSKIEGO ZAKŁADU KOMUNALNEGO - INSTALACJE ELEKTRYCZNE	
Nieznan rysunek: PLAN INSTALACJI GNIAZD - I piętro		Adres: UŁ. KOMUNALNA 1 37-450 STALOWA WOLA DZIAŁKA NR EWID. 91/8			
PROJEKTANCI	NR UPRAWNI.	PODPIS	DATA	Nr nr.:	
Inż. Adam HARA	230/TBG/94		12/2011	8	
Rysownik: mgr Inż. Marek Waltras			12/2011	Scale:	
Sprawdził: mgr Inż. Mariusz Rojek	PDK/0074/PODE/05		12/2011	1:100	