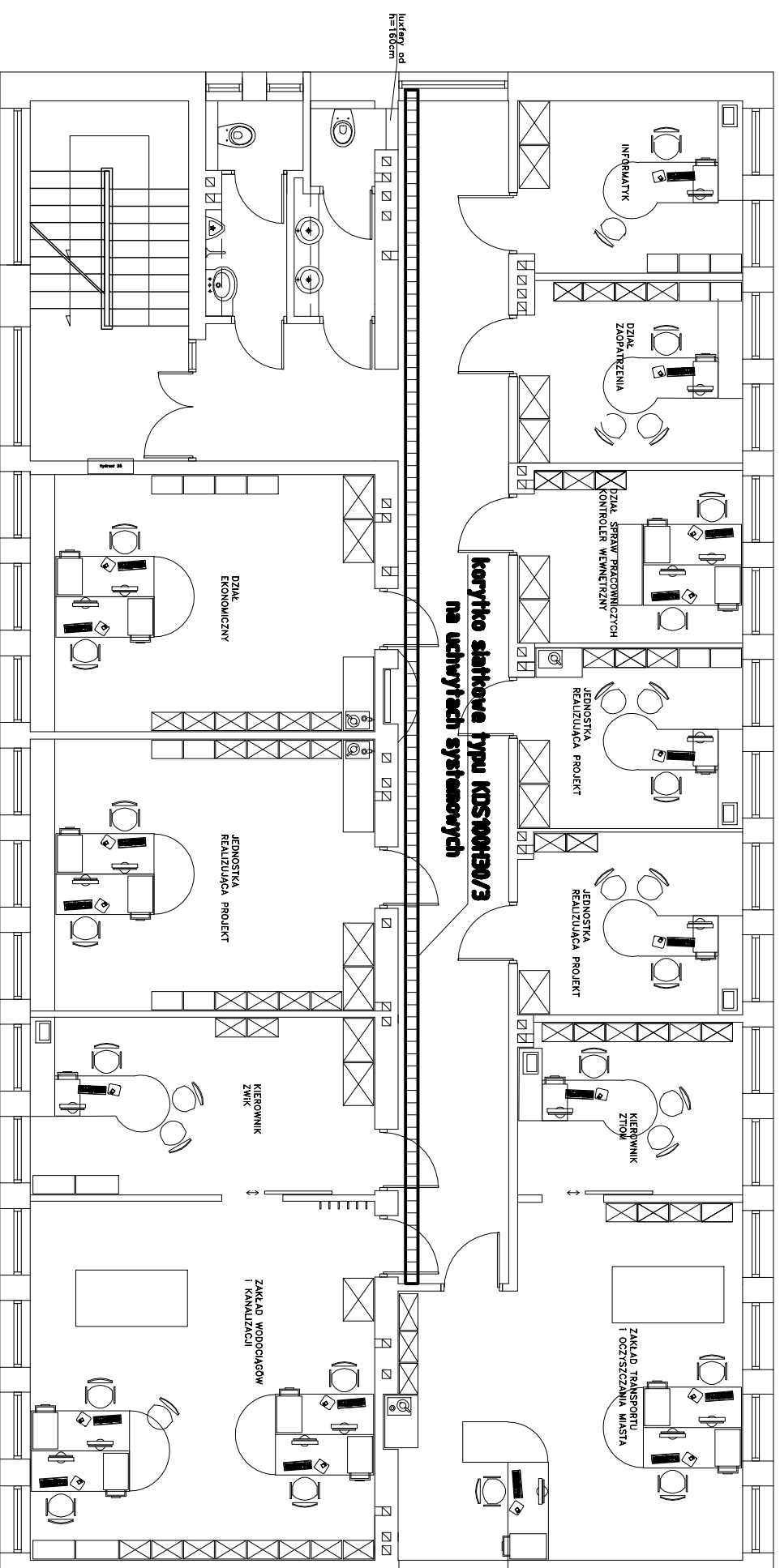


RZUT I PIĘTRO

SKALA 1:100



UWAGI:

1. Korytka kablowe szatkowe typu KDS100H30/3 prod. Baks , montować ponad sufitem podwieszanym.
2. Do podwieszenia, montażu oraz łączenia projektowanych korytek stosować systemowe elementy wykonawcze firmy BAKS.
3. Na całej długości stosowanych korytek zapewnić ciągłość galwaniczną.
4. Projektowany system korytek przyłączyć do punktu PE tablicy TK przewodem LgYżo 4mm².
5. Prace instalacyjno – monterskie skoordynować z pracami innych branż.

>> ZAKŁAD USŁUG ELEKTRYCZNYCH "ELFORTIS" << ul. Chodkiewicza 7 37-450 Stalowa Wola				
Inwestor: MIEJSKI ZAKŁAD KOMUNALNY UL. KOMUNALNA 1 37-450 STALOWA WOLA	Objekt: PRZEBUDOWA KLIMATYZACJI BUDYNKU ADMINISTRACYJNO - BIUROWEGO MIEJSKIEGO ZAKŁADU KOMUNALNEGO - INSTALACJE ELEKTRYCZNE Adres: UL. KOMUNALNA 1 37 - 450 STALOWA WOLA DZIAŁKA NR EWID. 91/8			
Nazwa rysunku: PLAN MONTAŻU KORYT KABLOWYCH - I piętro				
PROJEKTANCI	NR UPRAWNI	PODPIS	DATA	Nr rys.: 8
Projektant: Inż. Adam HARA	230/TBG/94		11/2012	Skala: 1:100
Rysownik: mgr Inż. Marek Watras			11/2012	
Sprawił: mgr Inż. Mariusz Rólek	PDK/007/4/POOE/05		11/2012	