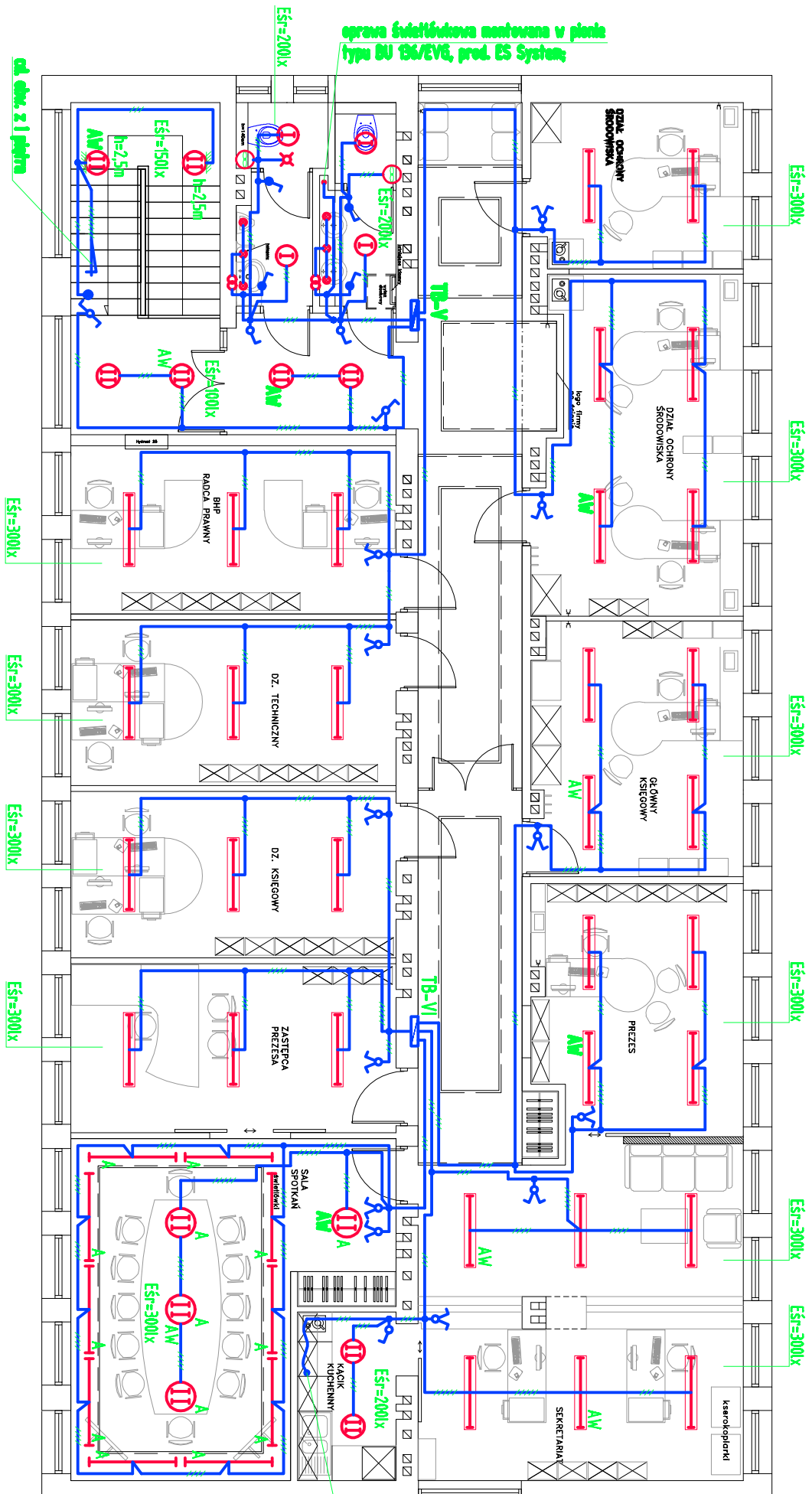
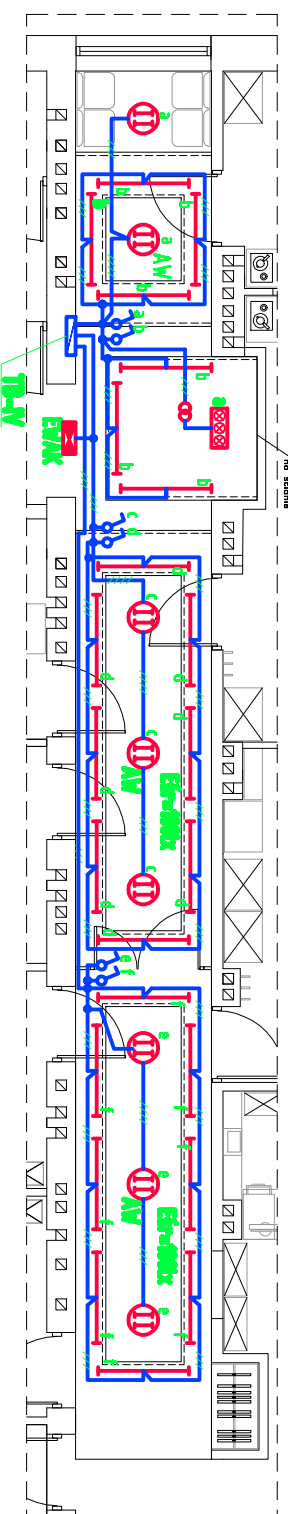


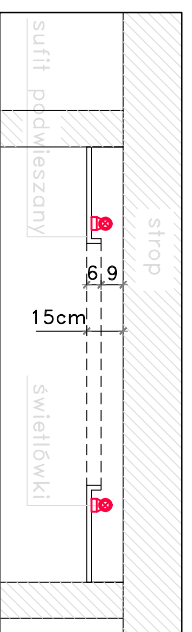
# RZUT II PIĘTRO SKALA 1:100



## RZUT KORYTARZA NA II PIĘTRZE SKALA 1:100



### MONTARZ LAMP NA SUFICIE PODWIESZANYM



#### OZNACZENIA:

- grupa sufitowa typu SR 236 PA/ EVG 2x T8 30W, rafter paraboliczny, prod ES System; (z osr. AW - wyposażona w moduł aweryjny z autonomiczną 2h);
- grupa sufitowa typu BU 158/ EVG 1x T8 30W, prod. ES System;
- grona sufitowa typu BU 158/ EVG 1x T8 30W, prod. ES System;
- plafon deskowy typu Tharba TT400218/ EVG 2x TC-L 18W, prod. ES System; (z osr. AW - wyposażona w moduł aweryjny z autonomiczną 2h);
- plafon deskowy typu Tharba TT500238/ EVG 2x TC-F 30W, prod. ES System; (z osr. AW - wyposażona w moduł aweryjny z autonomiczną 2h);
- plafon deskowy typu CAMEA 21W, 2xdo TC-DD, bez matowy, prod. Lena Light;
- lampy halogenowe typu FLEX STANDARD FS.3H111, 3x 30W/63, prod. ES System;
- lampy halogenowe typu SPOT QR-CGC 36 ALL, 36W/63 12V, P44, prod. ES System;
- transformator toroidalny 230V/12V 120W (mont. ponad sufitem podk.), prod. ES System;
- grona odk. ewaluacyjnego typu OF-S87A2N, MONITOR 1, prod. ES System;
- projekt kameryzowy "wyklaty" pł 1 bież. 10A/230V;
- łącznik kameryzowy pł 1 bież. 16A/230V;
- łącznik kameryzowy pł 2 bież. 16A/230V, P44, wygospozaszalny;
- łącznik kameryzowy pł 2 bież. 16A/230V;
- łącznik kameryzowy pł 2 bież. 16A/230V;
- czujnik ruchu DR-09W, prod. FG;
- wentylator wydegowy wyp. brandy sanitarny;

#### UWAGA:

1. Obwody instalacji oświetleniowej wykonać przewodami typu VYVzob3x4, 6x1, 6mm<sup>2</sup> utwierdzonymi pł i nk ponad sufitem podwieszonym.
2. Wyłączniki instalować na wysokości 1,4m od podłoża.
3. W pomieszczeniach narażonych na działanie wilgoci instalować osprzęt brzożeczny.
4. Obwody oświetleniowe zasieć z taśmę TB.
5. System dodatkowej ochrony od porażeni układ TN-S.

>> ZAKŁAD USŁUG ELEKTRYCZNYCH "ELFORTIS" <<  
ul. Chodkiewiczza 7 37-450 Stalowa Wola

**Inwestor:** MIEJSKI ZAKŁAD KOMUNALNY UŁ. KOMUNALNA 1 37-450 STALOWA WOLA  
**Adres:** UŁ. KOMUNALNA 1 37-450 STALOWA WOLA DZIAŁKA NR EWID. 97/6

### PLAN INSTALACJI OŚWIETLENIOWEJ - II piętro

PROJEKTANCI	NR UPRAWNI.	PODPIS	DATA	Nr rys.:
Projektant: Inż. Adam HARA	230/TBG/94		12/2011	6
Rysownik: mgr Inż. Marek Wałasz			12/2011	
Sprawdził: mgr Inż. Mariusz Ródek	PKJ/0074/PODE/05		12/2011	

Skala:  
1:100