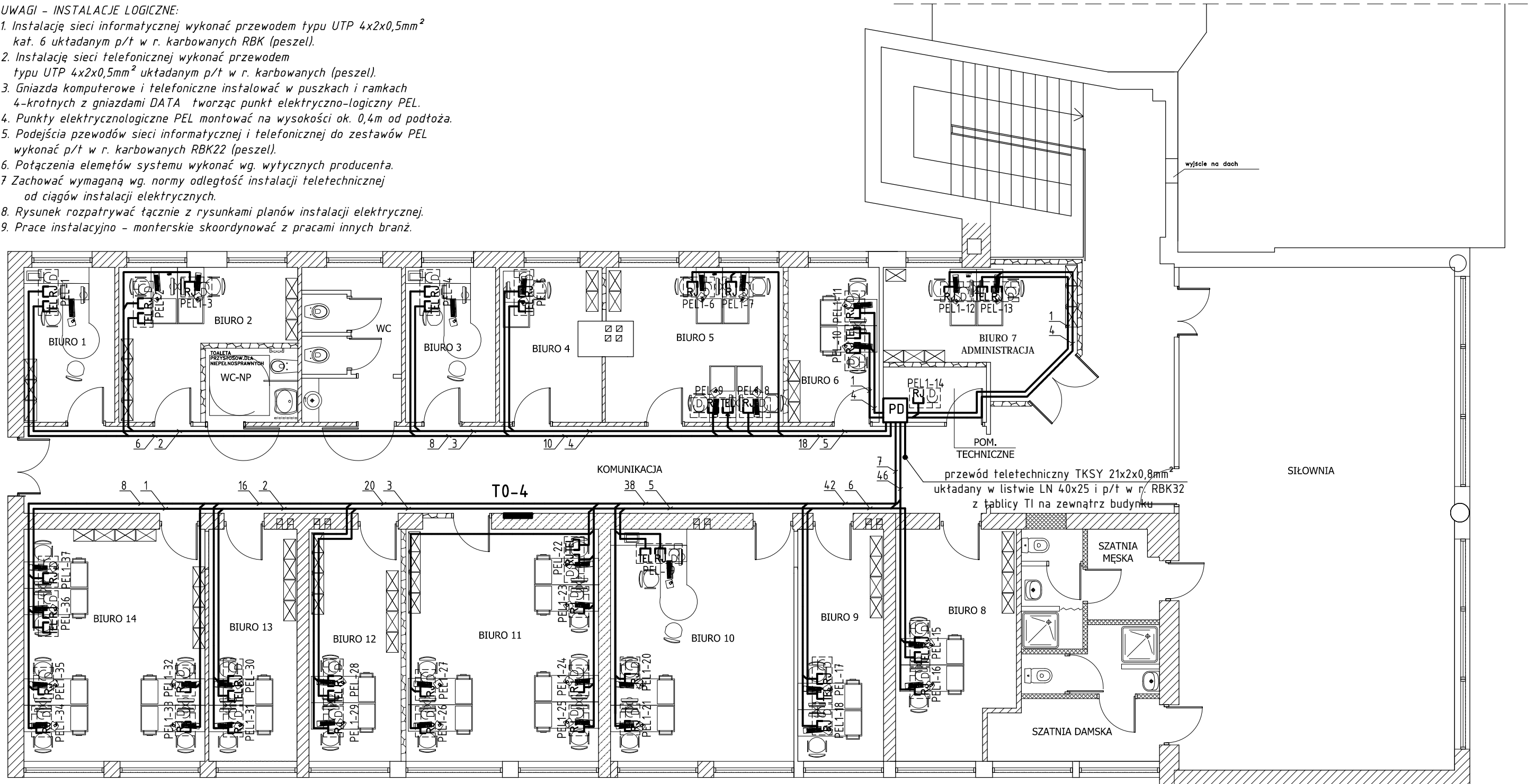


RZUT PIĘTRA 1:100

UWAGI - INSTALACJE LOGICZNE:

1. Instalację sieci informatycznej wykonać przewodem typu UTP 4x2x0,5mm² kat. 6 uktadany p/t w r. karbowanych RBK (peszel).
2. Instalację sieci telefonicznej wykonać przewodem typu UTP 4x2x0,5mm² uktadany p/t w r. karbowanych (peszel).
3. Gniazda komputerowe i telefoniczne instalować w puszkach i ramkach 4-krotnych z gniazdami DATA tworząc punkt elektryczno-logiczny PEL.
4. Punkty elektrycznologiczne PEL montować na wysokości ok. 0,4m od podłoża.
5. Podejścia przewodów sieci informatycznej i telefonicznej do zestawów PEL wykonać p/t w r. karbowanych RBK22 (peszel).
6. Połączenia elementów systemu wykonać wg. wytycznych producenta.
7. Zachować wymaganą wg. normy odległość instalacji teletechnicznej od ciągów instalacji elektrycznych.
8. Rysunek rozpatrywać łącznie z rysunkami planów instalacji elektrycznej.
9. Prace instalacyjno - monterskie skoordynować z pracami innych branż.



ZESTAW ELEKTRYCZNO LOGICZNY PEL:
 Montowany w puszcze p/t 4-krotnej i ramce 4-krotnej
 - gniazdo komputerowe podwójne nieekranowane 2x RJ45 (8 pin) kat. 6, typu POLO FIORENA, nr kat. 220288 02, prod. Hager;
 - gniazdo telefoniczne pojedyncze RJ12 (6 pin), typu POLO FIORENA, nr kat. 220047 02, prod. Hager;
 - 2x gniazdo dedykowane DATA z kluczem 16A/250V, typu POLO FIORENA, nr kat. 220017 02, prod. Hager;
 - ramka 4-krotna typu POLO FIORENA, nr kat. 220119 02, prod. Hager
 - puszka p/t poczwórna gęboka PK60 4xφ60, nr kat. A.0049WPG, prod. Pawbol.

ZESTAW ELEKTRYCZNO LOGICZNY PEL1:
 Montowany w puszcze p/t 4-krotnej i ramce 4-krotnej
 - gniazdo komputerowe podwójne nieekranowane 2x RJ45 (8 pin) kat. 6, typu POLO FIORENA, nr kat. 220288 02, prod. Hager;
 - 3x gniazdo dedykowane DATA z kluczem 16A/250V, typu POLO FIORENA, nr kat. 220017 02, prod. Hager;
 - ramka 4-krotna typu POLO FIORENA, nr kat. 220119 02, prod. Hager
 - puszka p/t poczwórna gęboka PK60 4xφ60, nr kat. A.0049WPG, prod. Pawbol.

>>ZAKŁAD USŁUG ELEKTRYCZNYCH "ELFORTIS"<<
 ul. Chodkiewiczza 7 37-450 Stalowa Wola

| | |
|--|---|
| Inwestor: MIEJSKI ZAKŁAD KOMUNALNY SP. Z O. O. UL. KOMUNALNA 1 37-450 STALOWA WOLA | Obiekt: PRZEBUDOWA POMIESZCZEŃ PIĘTRA - INSTALACJE ELEKTRYCZNE Adres: BUDYNEK ADMINISTRACYJNO BIUROWY W STALOWEJ WOLI, UL. HUTNICZA 14, DZIAŁKA NR EWID.: 26/10, OBREB 6; |
|--|---|

Nazwa rysunku:
PLAN INSTALACJI TELEINFORMATYCZNEJ - piętro

| PROJEKTANCI | NR UPRAWN. | PODPIS | DATA | Nr rys.: |
|-------------------------------------|---|--------|---------|------------------------|
| Projektował: inż. Adam HARA | 230/TBG/94 spec. sieci i instal. elektryczne | | 05/2016 | 5 |
| Sprawdził: mgr inż. Marek Watras | PKD/0240/POOE/12 spec. sieci i instal. elektryczne | | 05/2016 | Skala: 1:100 |