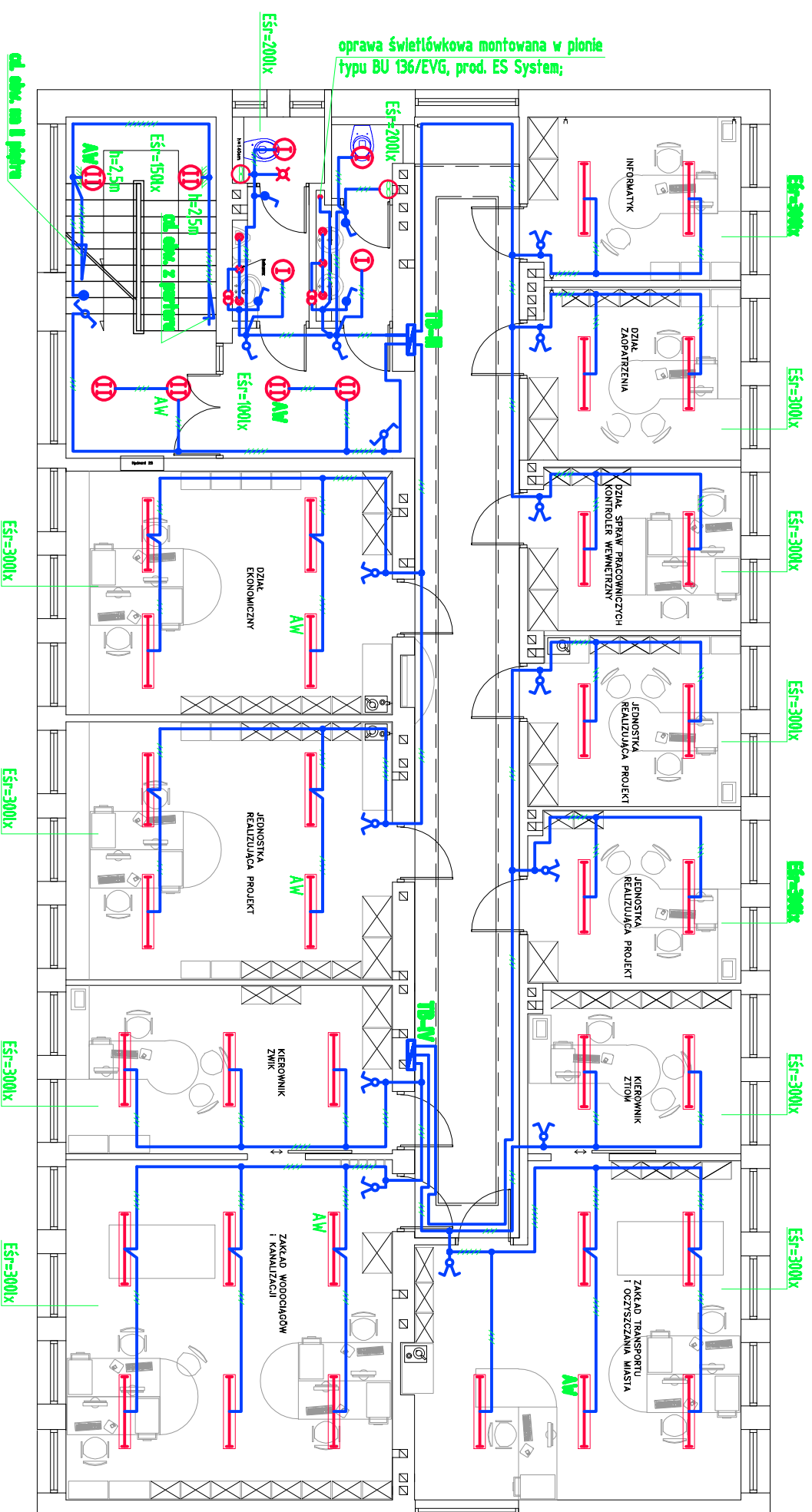
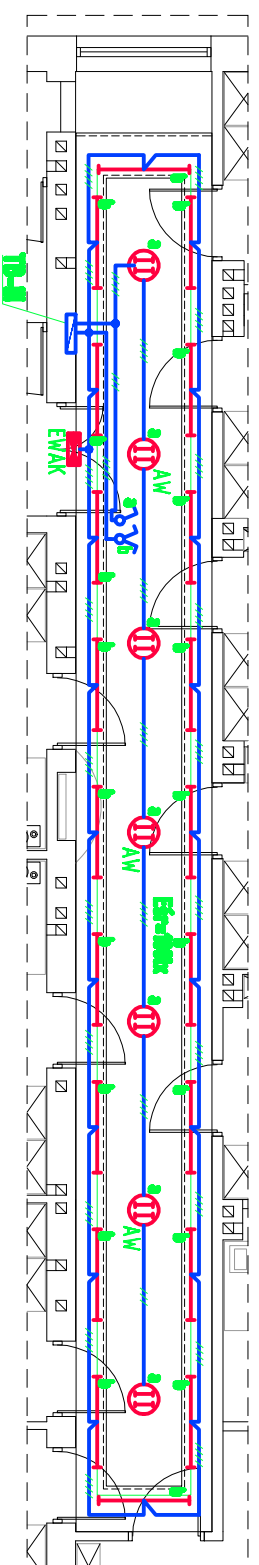


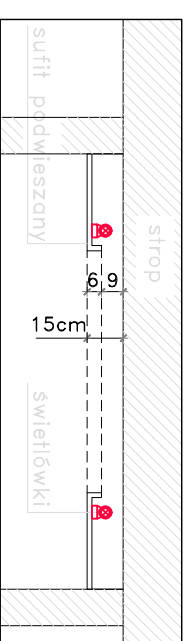
RZUT I PIĘTRO SKALA 1:100



RZUT KORYTARZA NA I PIĘTRZE SKALA 1:100



MONTARZ LAMP NA SUFICIE PODWIESZANYM



OSWIECZENIE:

- oprawa świetłkowa typu SR 230 P-A / EVG 2x T8 36W, rafter przewodowy, prod. ES System; (z osł. AW - wyposażona w moduł awaryjny z autonomiczn. zasil.);
- oprawa świetłkowa typu BU 136 / EVG 1x T8 36W, prod. ES System;
- oprawa świetłkowa typu BU 108 / EVG 1x T8 36W, prod. ES System;
- plafon oświetleniowy typu Thimo TT400.218 / EVG 2x T8-L 18W, prod. ES System; (z osł. AW - wyposażona w moduł awaryjny z autonomiczn. zasil.);
- plafon oświetleniowy typu Thimo TT200.238 / EVG 2x T8-F 36W, prod. ES System; (z osł. AW - wyposażona w moduł awaryjny z autonomiczn. zasil.);
- plafon oświetleniowy typu GALEA 21W, sztaba TC-DD, klosz matowy, prod. Luma Light;
- lampa halogenowa typu SPOT QR-C3C 35 ALL, 35W/303 12V, P-4, prod. ES System;
- transformator izolacyjny 230V/12V 120W (mont. ponad sufitem podk.), prod. ES System;
- oprawa okr. awaryjnego typu OP-1-S87ASL MONITOR 1, prod. ES System;
- projekt światłowy "swatko" pkt 1 bieg. 10A/230V;
- łącznik światłowy pkt 1 bieg. 10A/230V;
- łącznik światłowy pkt 1 bieg. 10A/230V, P-4, brygadzarski;
- łącznik światłowy pkt 1 bieżący. 10A/230V;
- łącznik światłowy pkt 1 bieżący. 10A/230V;
- czujnik ruchu DR-05W, prod. F&F;
- wentylator wydajny wgr. biwenty wentylacji;

UWAGA:

1. Obwody instalacji oświetłowej wykonane: przewodami typu YDYzpo3(4, 5)x1, Szrn® układanytni pkt 1 i nk ponad sufitem podwieszonym.
2. Wyłączniki instalowane na wysokości 1,4m od podłoża.
3. W pomieszczeniach narazonych na działanie wilgoci instalować osprzęt brygadzarski.
4. Obwody oświetleniowe zasłać z tablic TB.
5. System dodatkowej ochrony od porażeni ukłed TN-S.

| | | | |
|--|--------------------------|------------------|---|
| >> ZAKŁAD USŁUG ELEKTRYCZNYCH "ELFORTIS" << ul. Chodkiewicza 7 37-450 Stalowa Wola | | | |
| Investor: | MIEJSKI ZAKŁAD KOMUNALNY | Adres: | UL. KOMUNALNA 1 37 - 450 STALOWA WOLA DZIAŁKA NR EWID. 91/6 |
| Ośrodek PRZEBUDOWA BUDYNKU ADMINISTRACYJNO - BIUROWEGO MIEJSKIEGO ZAKŁADU KOMUNALNEGO - INSTALACJE ELEKTRYCZNE | | | |
| Nazwa rysunku: PLAN INSTALACJI OŚWIETLENIOWEJ - I piętro | | | |
| PROJEKTANCK | NR UPRAWNI. | PODPIS | DATA |
| Projektoant: | Inż. Adam HARA | 230/TB/G/94 | 12/2011 |
| Ryownik: | mgr Inż. Marek Watras | | 12/2011 |
| Sprawoio: | mgr Inż. Marusz Rokk | PDK/007/4/POD/05 | 12/2011 |
| | | | Skala: 1:100 |
| | | | 5 |