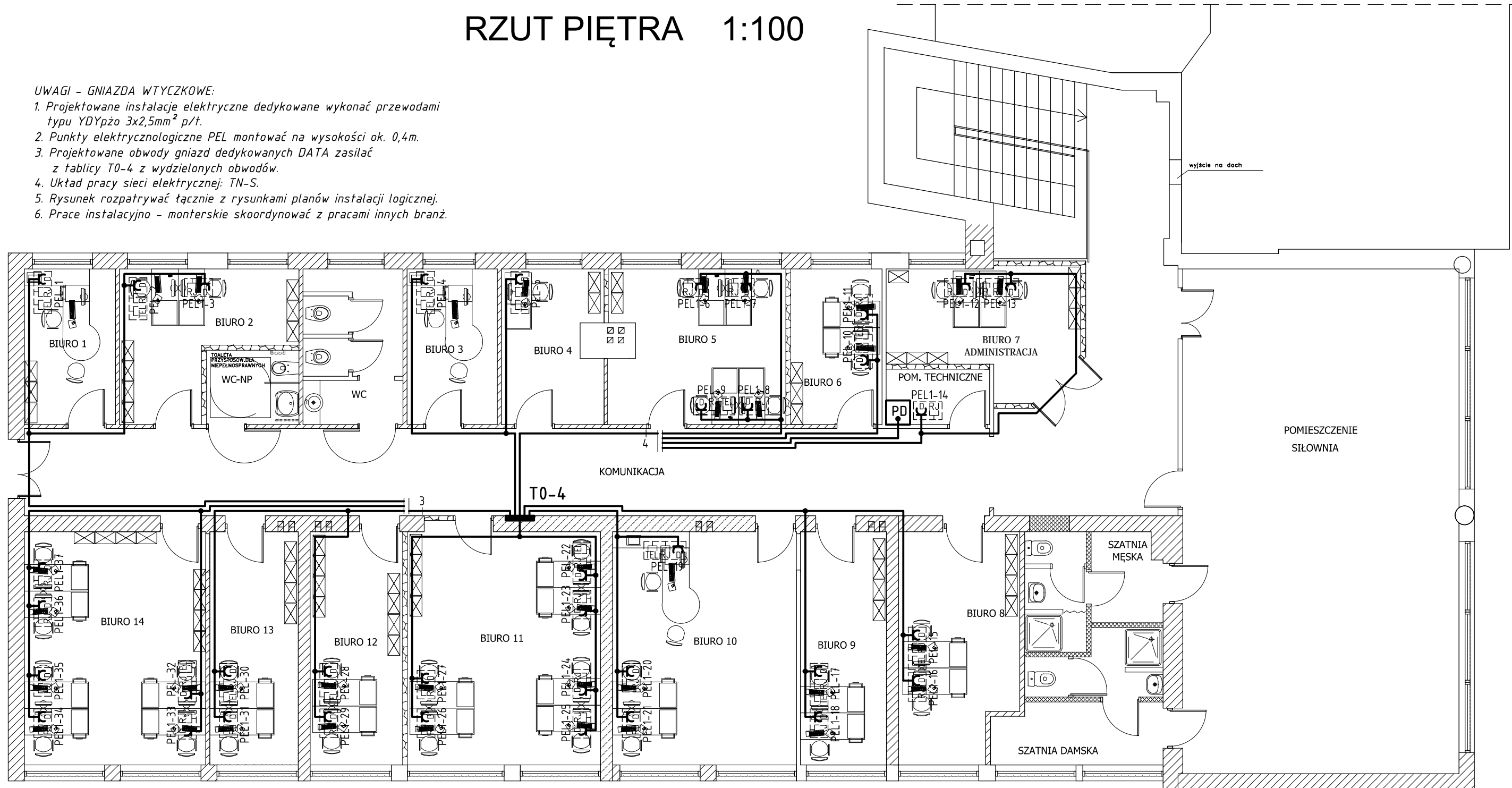


# RZUT PIĘTRA 1:100

## UWAGI - GNIAZDA WTYCZKOWE:

1. Projektowane instalacje elektryczne dedykowane wykonać przewodami typu YDYpżo 3x2,5mm<sup>2</sup> p/t.
2. Punkty elektrycznologiczne PEL montować na wysokości ok. 0,4m.
3. Projektowane obwody gniazd dedykowanych DATA zasilać z tablicy T0-4 z wydzielonych obwodów.
4. Układ pracy sieci elektrycznej: TN-S.
5. Rysunek rozpatrywać łącznie z rysunkami planów instalacji logicznej.
6. Prace instalacyjno - monterskie skoordynować z pracami innych branż.



### ZESTAW ELEKTRYCZNO LOGICZNY PEL:

- Montowany w puszcze p/t 4-krotnej i ramce 4-krotnej
- gniazdo komputerowe podwójne nieekranowane 2x RJ45 (8 pin) kat. 6, typu POLO FIORENA, nr kat. 220288 02, prod. Hager;
  - gniazdo telefoniczne pojedyncze RJ12 (6 pin), typu POLO FIORENA, nr kat. 220047 02, prod. Hager;
  - 2x gniazdo dedykowane DATA z kluczem 16A/250V, typu POLO FIORENA, nr kat. 220017 02, prod. Hager;
  - ramka 4-krotna typu POLO FIORENA, nr kat. 220119 02, prod. Hager
  - puszka p/t poczwórna głęboka PK60 4xφ60, nr kat. A.0049WPG, prod. Pawbol.



### ZESTAW ELEKTRYCZNO LOGICZNY PEL1:

- Montowany w puszcze p/t 4-krotnej i ramce 4-krotnej
- gniazdo komputerowe podwójne nieekranowane 2x RJ45 (8 pin) kat. 6, typu POLO FIORENA, nr kat. 220288 02, prod. Hager;
  - 3x gniazdo dedykowane DATA z kluczem 16A/250V, typu POLO FIORENA, nr kat. 220017 02, prod. Hager;
  - ramka 4-krotna typu POLO FIORENA, nr kat. 220119 02, prod. Hager
  - puszka p/t poczwórna głęboka PK60 4xφ60, nr kat. A.0049WPG, prod. Pawbol.

>>>ZAKŁAD USŁUG ELEKTRYCZNYCH "ELFORTIS"<<  
ul. Chodkiewicza 7 37-450 Stalowa Wola

Investor: <b>MIEJSKI ZAKŁAD KOMUNALNY SP. Z O. O.</b> UL. KOMUNALNA 1 37-450 STALOWA WOLA	Objekt: PRZEBUDOWA POMIESZCZEŃ PIĘTRA - INSTALACJE ELEKTRYCZNE Adres: BUDYNEK ADMINISTRACYJNO BIUROWY W STALOWEJ WOLI, UL. HUTNICZA 14, DZIAŁKA NR EWID.: 26/10, OBRĘB 6;
--	---

Nazwa rysunku: <b>PLAN INSTALACJI GNIAZD DATA- piętro</b>				
<b>PROJEKTANCI</b>	<b>NR UPRAWN.</b>	<b>PODPIS</b>	<b>DATA</b>	Nr rys.: <b>4</b>
Projektował: inż. Adam HARA	230/TBG/94 spec. sieci i instal. elektryczne		05/2016	Skala: <b>1:100</b>
Sprawdził: mgr inż. Marek Watras	PDK/0240/POOE/12 spec. sieci i instal. elektryczne		05/2016	