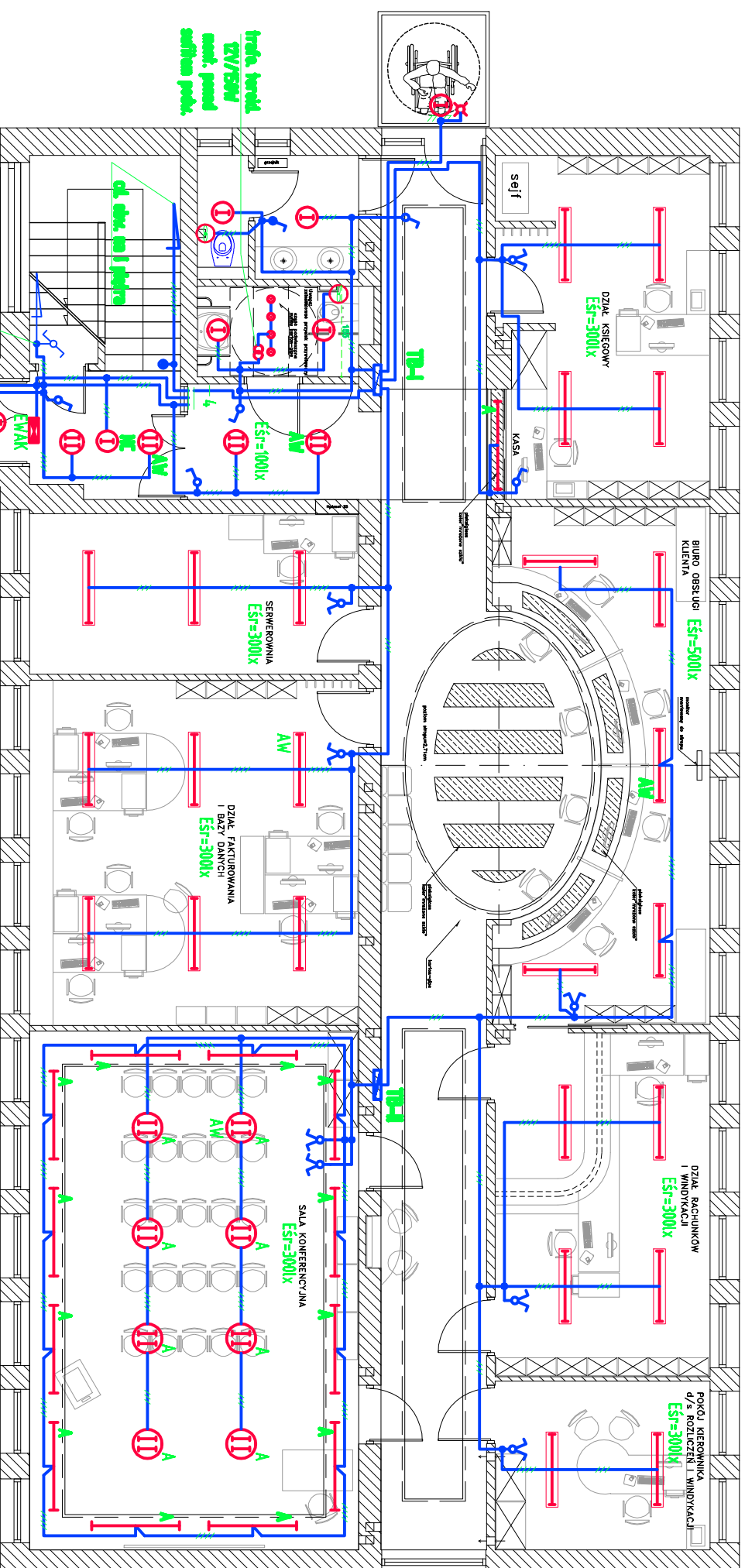
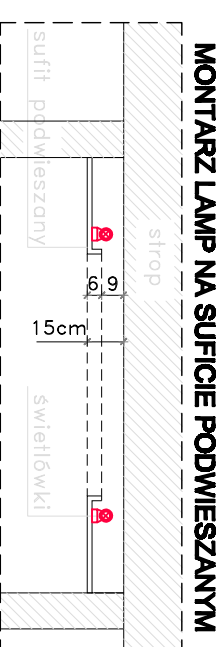


RZUT PARTERU SKALA 1:100

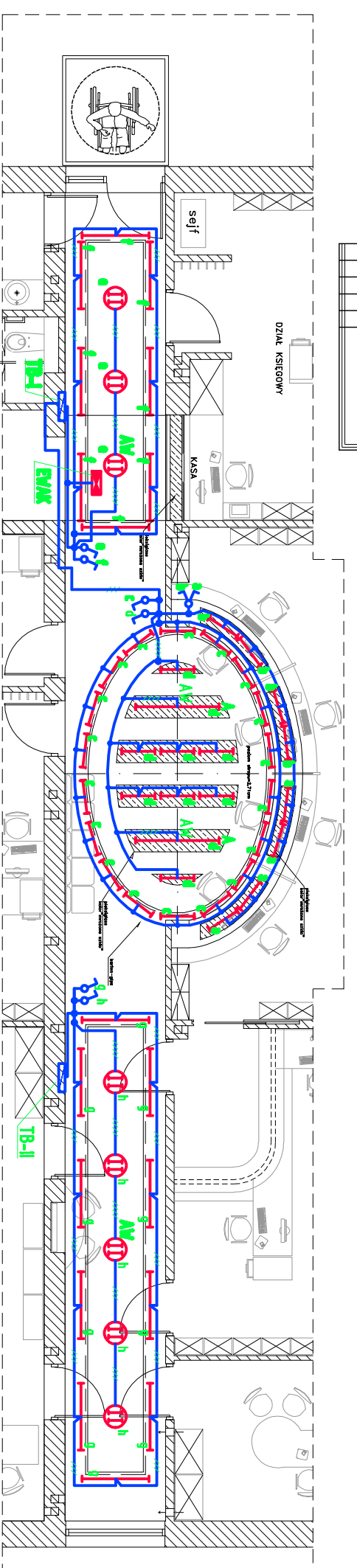


trójkątowa
GW/BSW
sufit, panel
sufitowy podk.
EWA

zest. list. oświet. klatki
schodowej do piwnic
EWA2



RZUT KORYTARZA NA PARTERZE SKALA 1:100



OZNACZENIA:

- oprawa świetłkowa typu SR 236 P-A / EVG 2x T8 36W, raster paraboliczny, prod. ES System; (z ozn. AW - wyposażona w moduł awaryjny z autonomią 2h);
- oprawa świetłkowa typu BU 118 / EVG 1x T8 18W, prod. ES System;
- oprawa świetłkowa typu BU 136 / EVG 1x T8 36W, prod. ES System;
- oprawa świetłkowa typu BU 158 / EVG 1x T8 58W, prod. ES System;
- plafon oświetleniowy typu Titanila TT400.218 / EVG 2x TC-L 18W, prod. ES System; (z ozn. AW - wyposażona w moduł awaryjny z autonomią 2h);
- plafon oświetleniowy typu Titanila TT500.236 / EVG 2x TC-F 36W, prod. ES System; (z ozn. AW - wyposażona w moduł awaryjny z autonomią 2h);
- plafon oświetleniowy typu CANEIA 21W, źródło TC-DD, kiesz. matowy, prod. Lena Lightn;
- lampa halogenowa typu SPOT QR-CBC 35 ALU, 35W/G53 12V, IP44, prod. ES-System;
- transformator toroidalny 230V/12V 150W (mont. ponad sufitem podk.), prod. ES-System;
- oprawa oświet. ewakuacyjnego typu OP1-S8TA2N, MONITOR 1, prod. ES System;
- przycisk klawiszowy "światło" pł 1 bieg, 10A/250V;
- łącznik klawiszowy pł 1 bieg, 16A/250V;
- łącznik klawiszowy pł 1 bieg, 16A/250V, IP44, bryzgoszczalny;
- łącznik klawiszowy pł świecznikowy, 16A/250V;
- łącznik klawiszowy pł schodowy, 16A/250V;
- czujnik ruchu DR-05W, prod. F&F;
- wentylator wyciągowy wyp. brzozy sanitarnej;

UWAGA:

1. Obwody instalacji oświetleniowej wykonaj przewodami typu VDPz3x4, 5x1, 5mm² utwardzonymi pł 1 i nk ponad sufitem podwieszonym.
2. Wyłączniki instalować na wysokości 1,4m od podłoża, w pomieszczeniach narażonych na działanie wilgoci instalować osprzęt bryzgoszczalny.
3. Obwody oświetleniowe zasieć z tablic TB.
4. System dodatkowej ochrony od porażki układowej TN-S.

>> ZAKŁAD USŁUG ELEKTRYCZNYCH "ELFORTIS" <<
ul. Chodkiewicza 7 37-450 Stalowa Wola

Investor: NIEJSKI ZAKŁAD KOMUNALNY
ul. Komunalna 1
37-450 STALOWA WOLA

Adres: ul. Komunalna 1
37-450 STALOWA WOLA
DZIAŁKA NR EWID. 91/6

PLAN INSTALACJI OŚWIETLENIOWEJ - parter

PROJEKTANCI	NIR UPRAWN.	PODPIS	DATA	Nr rys.:
Projektował: Inż. Adam HARA	230/TBG/94		12/2011	4
Rysował: mgr inż. Marek Wiatras			12/2011	
Sprawił: mgr inż. Mariusz Rokęk	PDK/0074/POOE/05		12/2011	Skala: 1:100