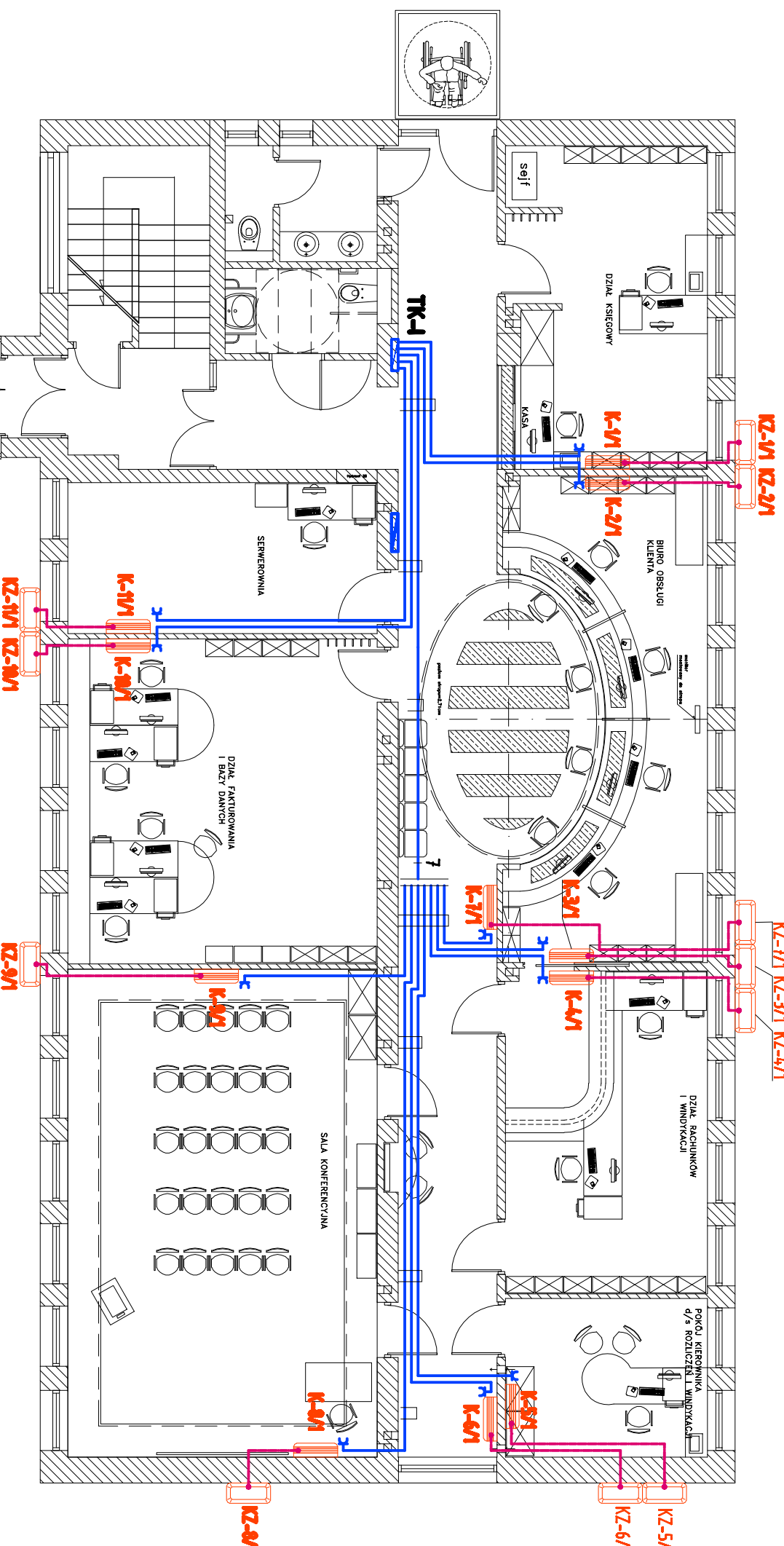


RZUT PARTERU SKALA 1:100



OZNACZENIA:

- gniazdo wtyczkowe pojedyncze p/1, 16A/250V, P20;
- przewód zasilający YDYpžo 3x2,5 ukladany p/1 i n/k;
- przewód zasilający i sterujący YDYpžo 3x2,5 + YKSY 5x0,75 ukladany n/k wduż rur chłodniczych;
- jednostka klimatyzacyjna wewnętrzna wg. wyposażenia brzozy sanitarnej;
- jednostka klimatyzacyjna zewnętrzna wg. wyposażenia brzozy sanitarnej;

UWAGI:

1. Projektowane obwody instalacji zasilania klimatyzatorów wykonąć przewodami typu YDYpžo 3x2,5mm² ukladanymi p/1 i n/k ponad sufitem podwieszanym.
2. Obwody zasilająco-sterownicze jednostek zewnętrznych klimatyzatorów wykonąć przewodami typu YDYpžo 3x2,5mm² + YKSY 5x0,75mm² ukladanymi n/k w kanale równolegle z rurami chłodniczymi.
3. Gniazda do zasilania urządzeń klimatyzacyjnych montować p/1 na wys. montażu jednostek wewnętrznych. Dokładne usytuowanie gniazd uzgodnić z instalatorem urządzeń klimatyzacyjnych z uwagi na stronę wypustu i długości przewodu zasilającego.
4. Podłączenie przewodów zasilająco-sterowniczych YDYpžo 3x2,5mm² + YKSY 5x0,75mm² wykonąć wg. wytycznych instalatora systemu klimatyzacyjnego.
5. Zasilanie urządzeń klimatyzacyjnych wykonąć z tablic TK.
6. Układ pracy sieci TN-S.
7. Prace instalacyjne - monterskie skoordynować z pracami innych branż.

->> ZAKŁAD USŁUG ELEKTRYCZNYCH "ELFORTS" << ul. Chodkiewicza 7 37-450 Stalowa Wola			
Inwestor:	MIEJSKI ZAKŁAD KOMUNALNY UL. KOMUNALNA 1 37-450 STALOWA WOLA	Obiekt:	PRZEBUDOWA KLIMATYZACJI BUDYNKU ADMINISTRACYJNO - BIUROWEGO MIEJSKIEGO ZAKŁADU KOMUNALNEGO - INSTALACJE ELEKTRYCZNE
Adres:	UL. KOMUNALNA 1 37 - 450 STALOWA WOLA DZIAŁKA NR EWID. 91/6		
PLAN INSTALACJI ZASILANIA KLIMATYZATORÓW - parter			
PROJEKTANCI	NR UPRAWNI.	PODPIS	DATA
Projektant: Inż. Adam HARA	230/TBG/94		11/2012
Rysownik: mgr Inż. Marek Wadras			11/2012
Sprawił: mgr Inż. Mariusz Rolek	PDK/0074/POOE/05		11/2012
			Nr rys.: 4
			Skala: 1:100