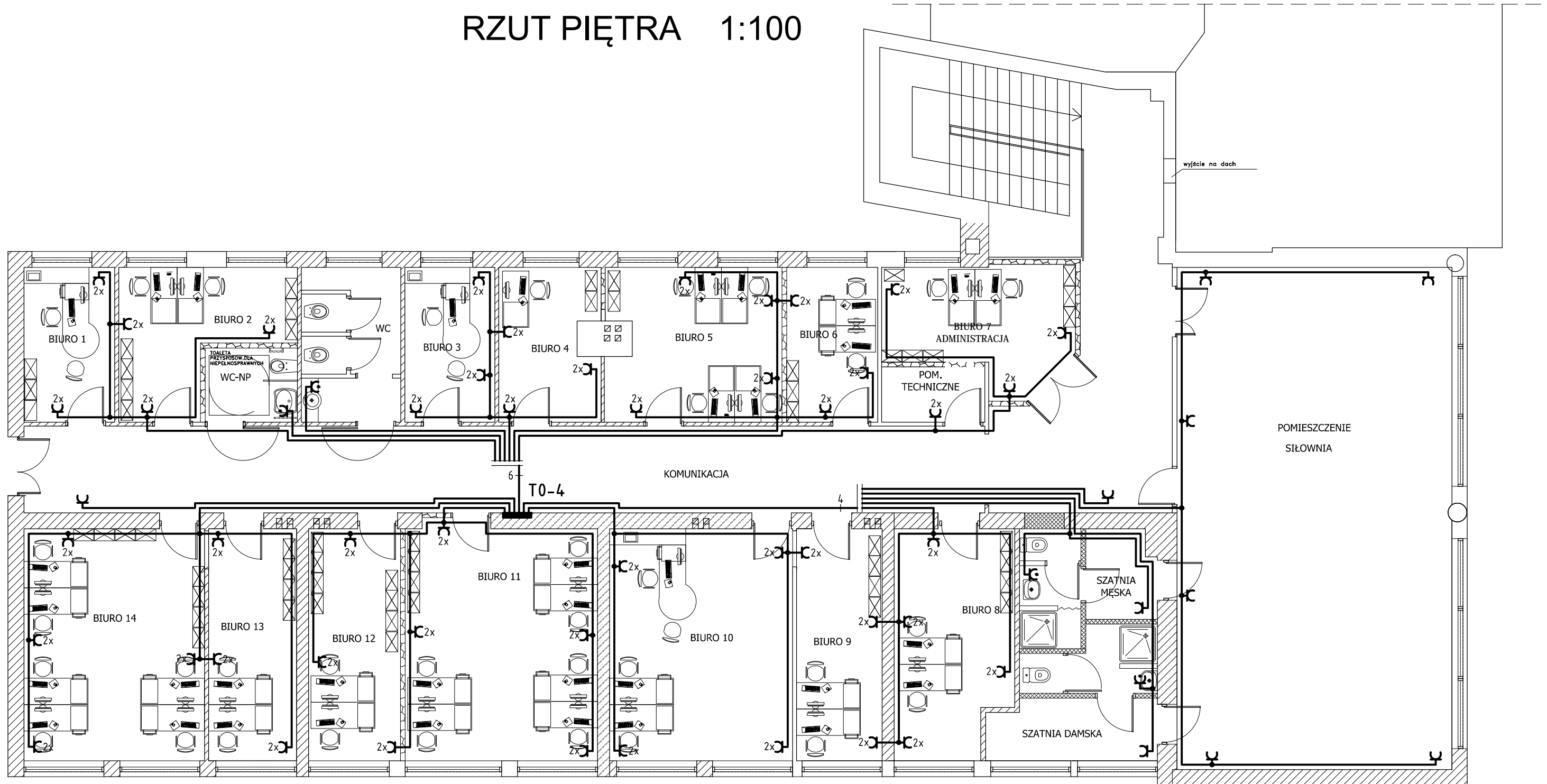


# RZUT PIĘTRA 1:100



- OZNACZENIA:**
- gniazdo wtyczkowe pojedyncze p/t, 16A/250V, IP20;
  - gniazdo wtyczkowe podwójne p/t, 16A/250V, IP20;
  - gniazdo wtyczkowe p/t z kłapką bryzgoszczelne, 16A/250V, IP44;

- UWAGI:**
1. Projektowane instalacje gniazd wykonać przewodami typu YDYpżo 3x2,5mm<sup>2</sup> ułożanymi p/t.
  2. W pom. biurowych gniazda montować na wys. 0,4m od podłoża w pozostałych miejscach gniazda wtyczkowe instalować na wysokości ok. 1m od podłoża.
  3. Przy umywalkach gniazda instalować na wysokości ok. 1,2m.
  4. W pomieszczeniach narażonych na działanie wilgoci instalować osprzęt bryzgoszczelny IP44.
  5. Układ pracy TN-S.
  6. Prace instalacyjno - monterskie skoordynować z pracami innych branż.

<b>&gt;&gt;ZAKŁAD USŁUG ELEKTRYCZNYCH "ELFORTIS"&lt;&lt;</b> ul. Chodkiewicza 7 37-450 Stalowa Wola				
Inwestor: <b>MIĘJSKI ZAKŁAD KOMUNALNY SP. Z O. O.</b> UL. KOMUNALNA 1 37-450 STAŁOWA WOLA		Obiekt: PRZEBUDOWA POMIESZCZEŃ PIĘTRA - INSTALACJE ELEKTRYCZNE		
		Adres: BUDYNEK ADMINISTRACYJNO BIUROWY W STAŁOWEJ WOLI, UL. HUTNICZA 14, DZIAŁKA NR EWID.: 26/10, OBRĘB 6;		
Nazwa rysunku: <b>PLAN INSTALACJI GNIAZD WTYCZKOWYCH- piętro</b>				
<b>PROJEKTANCI</b>	<b>NR UPRAWN.</b>	<b>PODPIS</b>	<b>DATA</b>	Nr rys.: <b>3</b>
Projektował: inż. Adam HARA	230/TBG/94 spec. sieci i instal. elektryczne		05/2016	Skala: <b>1:100</b>
Sprawdził: mgr inż. Marek Watras	PDK/0240/POOE/12 spec. sieci i instal. elektryczne		05/2016	