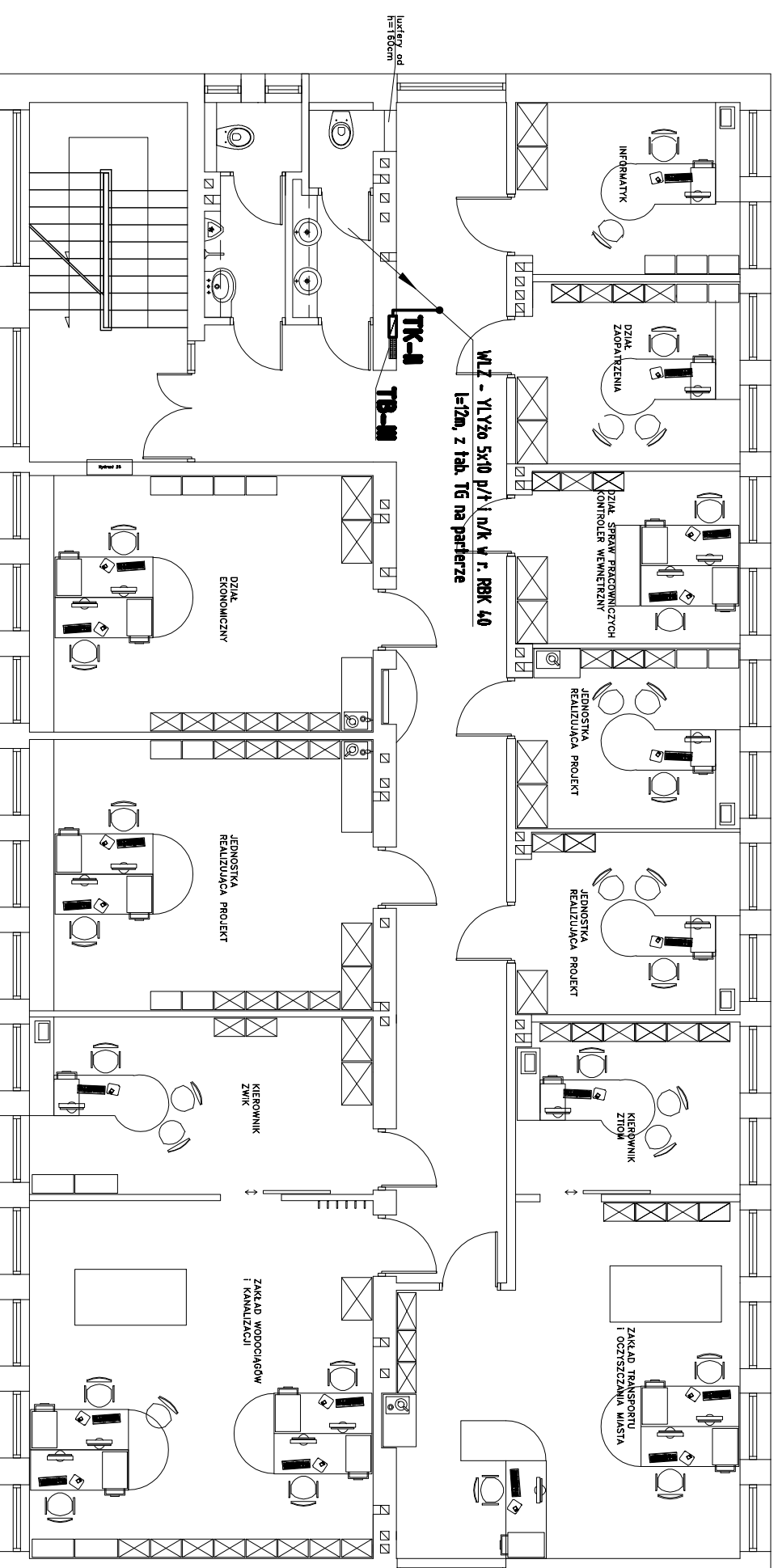


# RZUT I PIĘTRO

## SKALA 1:100



- UWAGI:**
1. Projektowane instalacje zasilające tablice piętrowe WŁZ układać p/t i n/k w rurkach giętkich RBK 40.
  2. Pozostałe obwody WŁZ opisano w projekcie pt. "Przebudowa budynku administracyjno – biurowego MZK".
  3. Tablice rozdzielcze TK montować w bezpośrednim sąsiedztwie tablic TB.
  4. Układ pracy sieci: TN-S.

<b>&gt;&gt; ZAKŁAD USŁUG ELEKTRYCZNYCH "ELFORTIS" &lt;&lt;</b> ul. Chodkiewiczza 7 37-450 Szałowa Wola			
Inwestor: <b>MIEJSKI ZAKŁAD KOMUNALNY</b> UL. KOMUNALNA 1 37-450 STALOWA WOLA	Objekt: PRZEBUDOWA KLIMATYZACJI BUDYNKU ADMINISTRACYJNO - BIUROWEGO MIEJSKIEGO ZAKŁADU KOMUNALNEGO - INSTALACJE ELEKTRYCZNE	Adres: UL. KOMUNALNA 1 37 - 450 STALOWA WOLA DZIAŁKA NR EWID. 91/8	
Nazwa rysunku: <h3 style="text-align: center;">PLAN INSTALACJI WŁZ - I piętro</h3>			
Projektanci: Inż. Adam HARA	NIR UPRAWN. 230/TBG/94	Podpis:	Nr rys.: <h2 style="text-align: center;">2</h2>
Rysował: mgr Inż. Marek Wątrás	Data: 11/2012	Scale:	1:100
Sprawdził: mgr Inż. Marcin Rokicki	PK/007/4/POCE/05	Data: 11/2012	Scale: 1:100