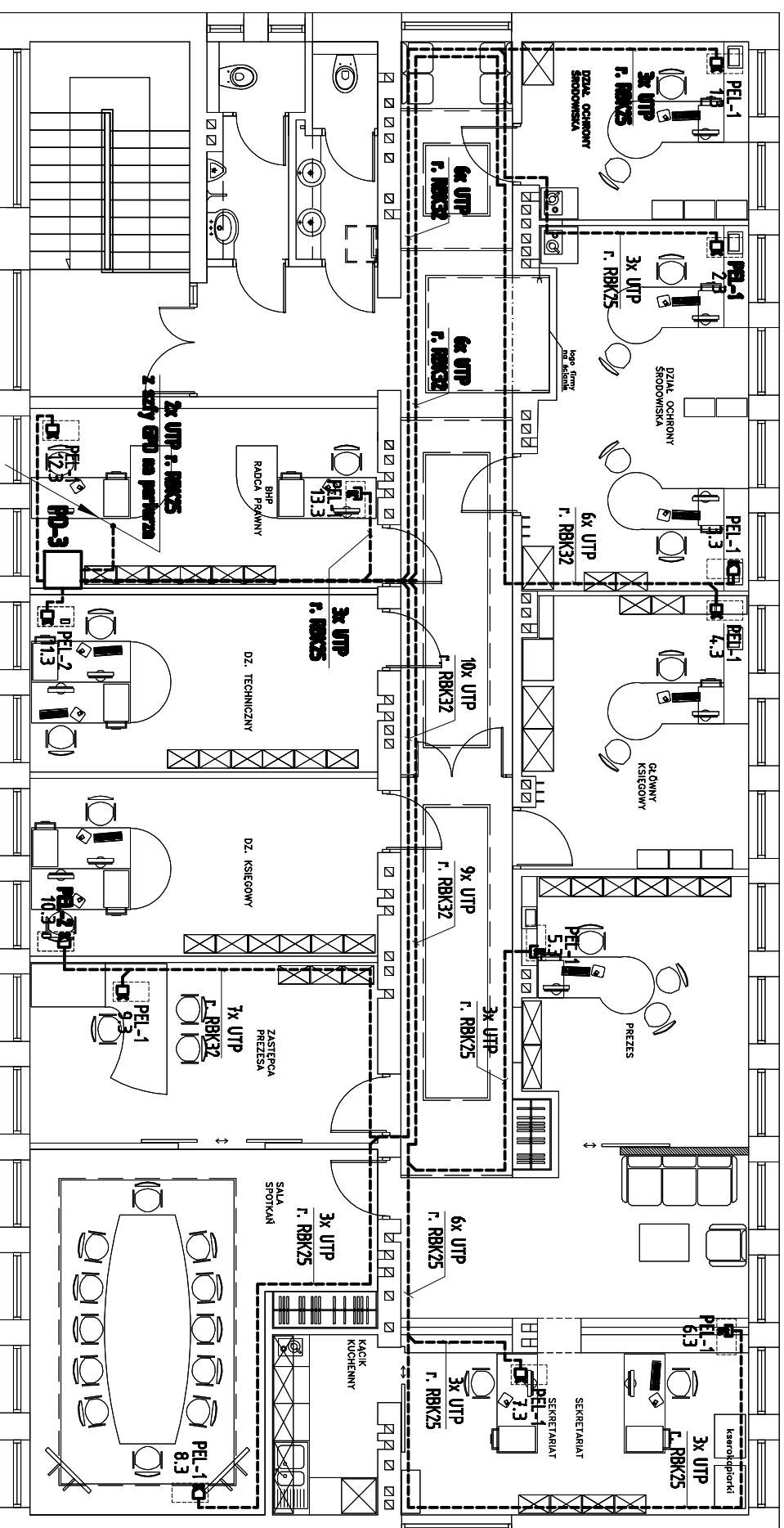


RZUT II PIĘTRO SKALA 1:100



ZESTAWY ELEKTRYCZNO-LOGICZNE :

- PEL 1 zestaw p/t montowany w ramce 4-krotnej.**
- 2x elektryczne gniazdo dedykowane DATA 16A/250V, typu POLOFIORENA, nr kat. 220017 02, prod. Hager;
 - gniazdo komputerowe 8 pin. 2x RJ45 kat. 5e,
 - gniazdo POLO FIORENA, nr kat. 220284 02, prod. Hager;
 - gniazdo telefoniczne 6 pin. RJ12, typu POLO FIORENA, nr kat. 220047 02, prod. Hager;

PEL 2 zestaw p/t montowany w ramce 5-krotnej.

- 3x elektryczne gniazdo dedykowane DATA 16A/250V, typu POLOFIORENA, nr kat. 220017 02, prod. Hager;
- gniazdo komputerowe 8 pin. 2x RJ45 kat. 5e,
- gniazdo POLO FIORENA, nr kat. 220284 02, prod. Hager,
- gniazdo telefoniczne - komputerowe 6 pin/8pin, RJ12/RJ45 typu POLO FIORENA, nr kat. 220049 02, prod. Hager;

UWAGI:

1. Projektowane instalacje telefoniczno - komputerowe wykonać przewodami teletechnicznymi typu UTP 4x2x0,8 kat. 5e.
2. Instalację prowadzić p/t w rurkach karbowanych giętkich karbowanych RBK (peszel). Zachować wymaganą wg normy odległość instalacji komputerowej od ciągów instalacji elektrycznych.
3. Punkty elektrycznologiczne PEL montować na wysokości ok. 0,4m od podłoża.
4. Gniazda komputerowe instalować w puszkach 4-krotnych i 5-krotnych z gniazdamii DATA zasilającymi tworząc punkt elektryczno-logiczny PEL.
5. Sekwencja rozszycia kabla transmisyjnego sieci komputerowej: EIA/TIA 568B.
6. W "PD-3" zamontować panel krosowy 24XRJ45 na którym zakładać kable transmisyjne UTP kat. 5e z punktów PEL.

>> ZAKŁAD USŁUG ELEKTRYCZNYCH "ELFORTIS" <<			
Inwestor: MIEJSKI ZAKŁAD KOMUNALNY UL. KOMUNALNA 1 37-450 STALOWA WOLA		Objekt: PRZEBUDOWA BUDYNKU ADMINISTRACYJNO-BIUROWEGO MIEJSKIEGO ZAKŁADU KOMUNALNEGO - INSTALACJE ELEKTRYCZNE	
Adres: UL. KOMUNALNA 1 37 - 450 STALOWA WOLA DZIAŁKA NR EWD. 91/8			
Nazwa rysunku: PLAN SIECI TELEFONICZNO - INFORMATYCZNEJ - II piętro			
PROJEKTANCI	NR UPRAWNI.	PODPIS	DATA
Projekciw: Inż. Adam HARA	230/TBG/94		12/2011
Rysownik: mgr Inż. Marek Wątrzas			12/2011
Sprzedaż: mgr Inż. Mariusz Rolek	PDK/007/4/POOE/05		12/2011
			Nr rys.: 15
			Skala: 1:100