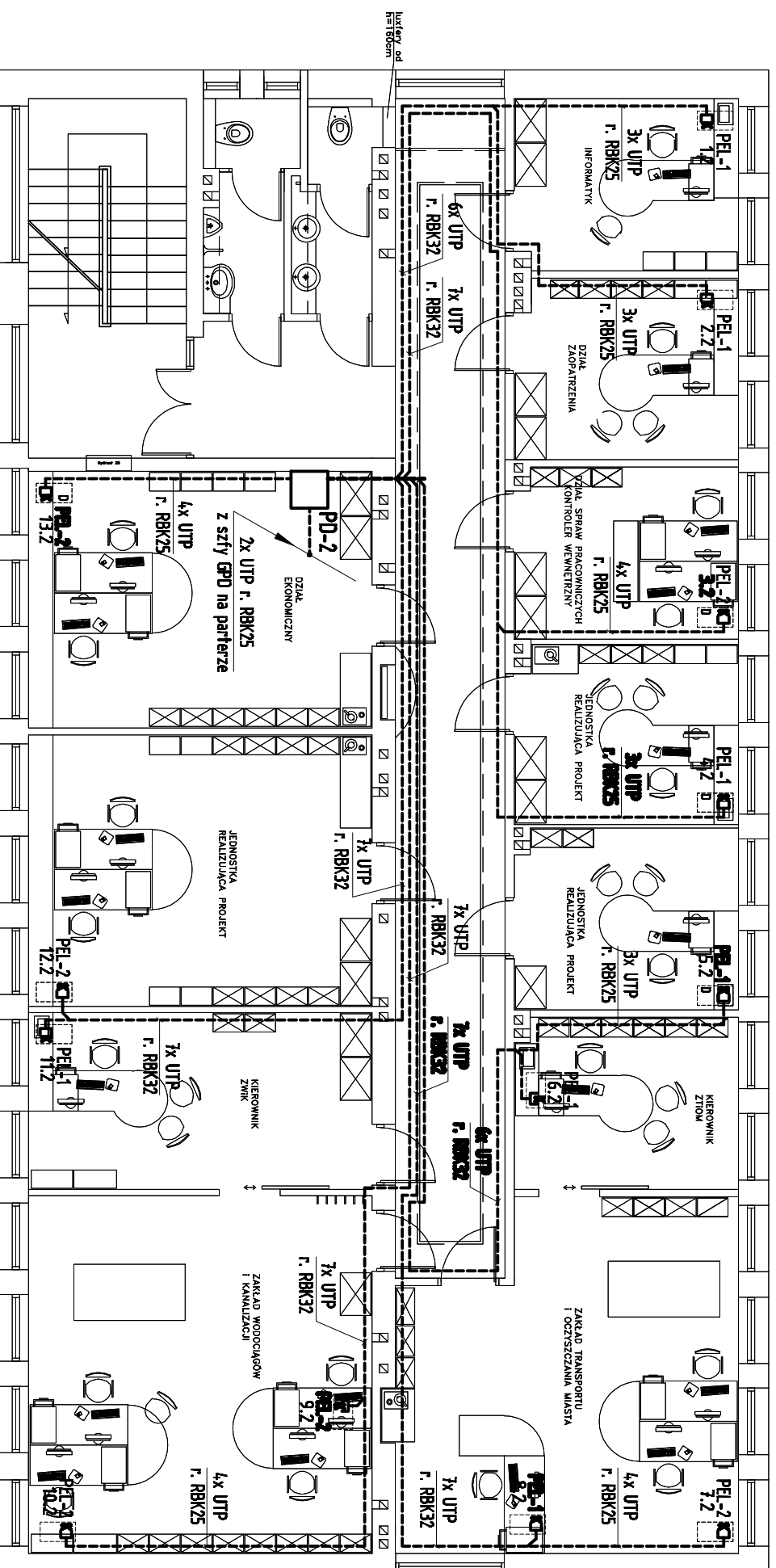


# RZUT I PIĘTRO

## SKALA 1:100



### ZESTAWIE ELEKTRYCZNO-LOGICZNE :

**PIŁ 1** zestaw p/r montowany w ramce 4-krotnąj-

- 2x elektryczne gniazdo dedykowane DATA 16A/250V, typu POLOFORENA, nr kat. 220017 02, prod. Hager;
- gniazdo komputerowe 8 pñ. 2x RJ45 kat. 5q, typu POLO FORENA, nr kat. 220284 02, prod. Hager;
- gniazdo telefoniczne 6 pñ. RJ12, typu POLO FORENA, nr kat. 220047 02, prod. Hager;

**PIŁ 2** zestaw p/r montowany w ramce 5-krotnąj-

- 3x elektryczne gniazdo dedykowane DATA 16A/250V, typu POLOFORENA, nr kat. 220017 02, prod. Hager;
- gniazdo komputerowe 8 pñ. 2x RJ45 kat. 5q, typu POLO FORENA, nr kat. 220284 02, prod. Hager;
- gniazdo telefoniczne 6 pñ/8pñ, RJ12/RJ45 typu POLO FORENA, nr kat. 220049 02, prod. Hager;

### UWAGI:

1. Projektowane instalacje telefoniczne - komputerowe wykonane przewodami teleadreskowymi typu UTP 6-2x0,8 kat. 5q.
2. Instalacje prowadzić p/r w rurkach kartonowych gładkich kartonowych RBK (plastik). Zachować wymagany wg normy odstęp instalacji komputerowej od ścian instalacji elektrycznych.
3. Punkty elektrycznologiczne PEL montować na wysokości ok. 0,4m od podłogi.
4. Gniazda komputerowe instalować w punktach 4-krotnych i 5-krotnych z gniazdem DATA znajdującym tworząc punkt elektryczno-logiczny PEL.
5. Sekwencja rozrywki kabla transmisyjnego sieci komputerowej: EIA/TIA 568B.
6. W "PD-2" zamontować panel krosowy 2x6-RJ45 na każdym zakotwić kabla transmisyjnego UTP kat.5q z punktów PEL.

>> ZAKŁAD USŁUG ELEKTRYCZNYCH "ELFORTIS" <<			
ul. Chodkiewicza 7		37-450 Stalowa Wola	
Inwestor: <b>MIEJSKI ZAKŁAD KOMUNALNY</b> UL. KOMUNALNA 1 37-450 STALOWA WOLA			
Objekt:		PRZEBUDOWA BUDYNKU ADMINISTRACYJNO-BIUROWEGO MIEJSKIEGO ZAKŁADU KOMUNALNEGO - INSTALACJE ELEKTRYCZNE	
Adres:		UL. KOMUNALNA 1 37 - 450 STALOWA WOLA DZIAŁKA NR EWID. 91/8	
Nazwa projektu: <b>PLAN SIECI TELEFONICZNO - INFORMACYJNEJ - I piętro</b>			
PROJEKTANCI	NR UPRAWN.	PODPIS	DATA
Projektant: Inż. Adam HARA			12/2011
Ryzykant: mgr Inż. Marek Wątrás			12/2011
Sprawdził: mgr Inż. Mariusz Rólek			12/2011
PKY/0074/P00E/05			Skala: <b>1:100</b>
Nr ps.:			<b>14</b>