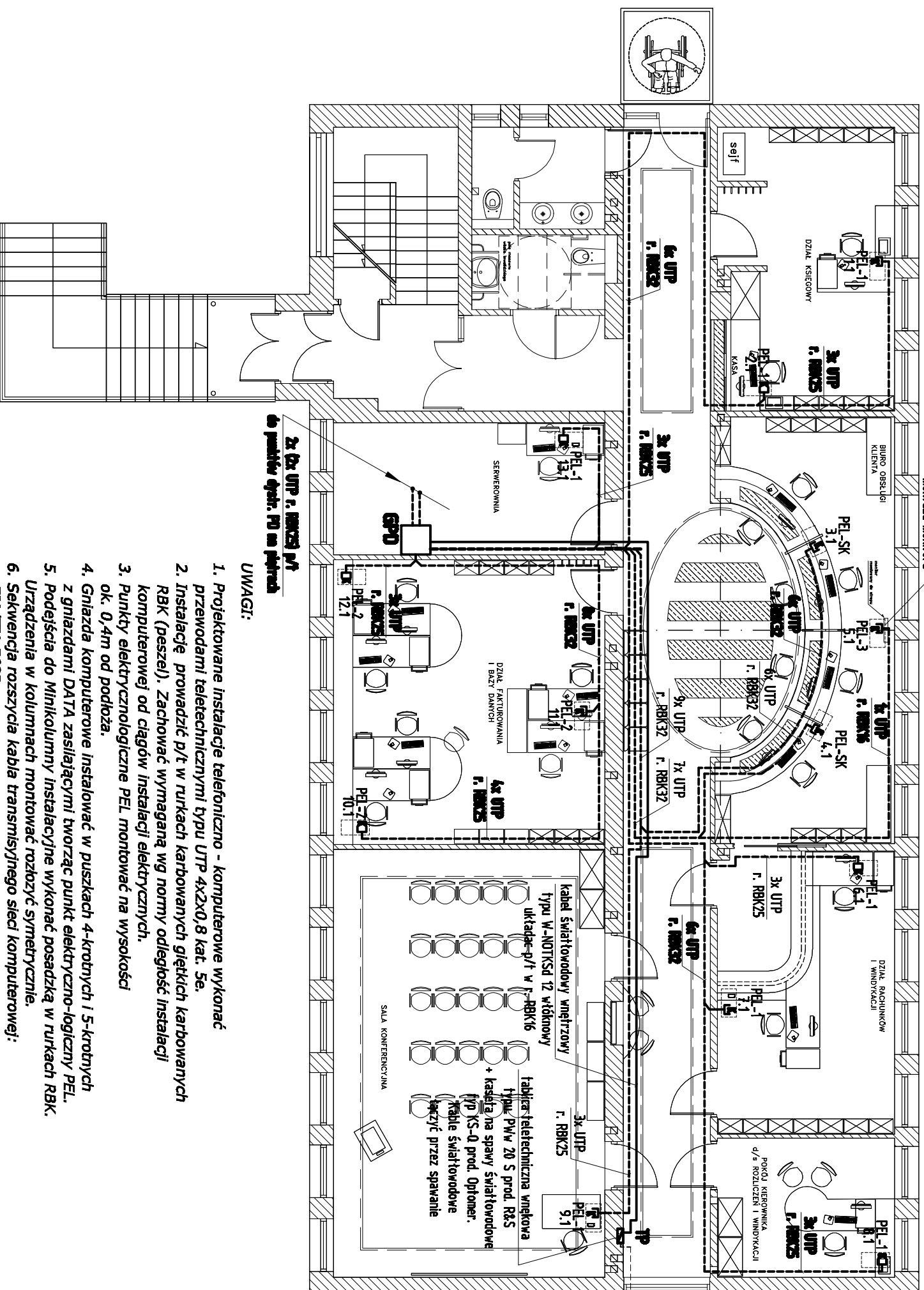


RZUT PARTERU SKALA 1:100



montować na wys.
montażu montora

2x 6x UTP r. RBK32
do punktów opt. PD na piętrze

UWAGI:

1. Projektowane instalacje telefoniczno - komputerowe wykonąć przewodami teletechnicznymi typu UTP 4x2x0,8 kat. 5e.
2. Instalację prowadzić p/t w rurkach karbowanych giętkich karbowanych RBK (peszel). Zachować wymaganą wg normy odległość instalacji komputerowej od ciągów instalacji elektrycznych.
3. Punkty elektrycznologiczne PEL montować na wysokości ok. 0,4m od podłoża.
4. Gniazda komputerowe instalować w puszkach 4-krotnych i 5-krotnych z gniazdami DATA zasilającymi tworząc punkt elektryczno-logiczny PEL.
5. Podejścia do Minikolumny instalacyjne wykonane posadzką w rurkach RBK. Urządzenia w kolumnach montować rozkożyć symetrycznie.
6. Sekwencja rozszycia kabla transmisyjnego sieci komputerowej: EIA/TIA 568B.
7. W "GPD" zamontować panel krosowy 24xRJ45 na którym zakładać kabele transmisyjne UTP kat.5e z punktów PEL.

ZESTAWY ELEKTRYCZNO-LOGICZNE :

PEL 1 zestaw p/t montowany w ramce 4-krotnej.

- 2x elektryczne gniazdo dedykowane DATA 16A/250V, typu POLOFIORENA, nr kat. 220017 02, prod. Hager;
- gniazdo komputerowe 8 pin. 2x RJ45 kat. 5e, typu POLO FIORENA, nr kat. 220284 02, prod. Hager;
- gniazdo telefoniczne 6 pin. RJ12, typu POLO FIORENA, nr kat. 220047 02, prod. Hager;

PEL 2 zestaw p/t montowany w ramce 5-krotnej.

- 3x elektryczne gniazdo dedykowane DATA 16A/250V, typu POLOFIORENA, nr kat. 220017 02, prod. Hager;
- gniazdo komputerowe 8 pin. 2x RJ45 kat. 5e, typu POLO FIORENA, nr kat. 220284 02, prod. Hager;
- gniazdo telefoniczno - komputerowe 6 pin/8pin, RJ12/RJ45 typu POLO FIORENA, nr kat. 220049 02, prod. Hager;

PEL 3 zestaw p/t montowany w ramce 2-krotnej.

- 1x elektryczne gniazdo dedykowane DATA 16A/250V, typu POLOFIORENA, nr kat. 220017 02, prod. Hager;
- gniazdo komputerowe 8 pin. RJ45 kat. 5e, typu POLO FIORENA, nr kat. 220284 02, prod. Hager;

PEL-SK - Minikolumna instalacyjna dwustronna o wys. 0,65m typu DAP280650ELN prod. HAGER

- 4x elektryczne gniazdo dedykowane DATA 16A/250V, typu POLOFIORENA, nr kat. 220017 02, prod. Hager;
- 2x gniazdo komputerowe 8 pin. 2x RJ45 kat. 5e, typu POLO FIORENA, nr kat. 220284 02, prod. Hager;
- 2x gniazdo telefoniczno - komputerowe 6 pin/8pin, RJ12/RJ45 typu POLO FIORENA, nr kat. 220047 02, prod. Hager;

>> ZAKŁAD USŁUG ELEKTRYCZNYCH "ELFORTIS" <<

ul. Chodkiewicza 7 37-450 Stalowa Wola

| | |
|---|--|
| INWESTOR: MIEJSKI ZAKŁAD KOMUNALNY UL. KOMUNALNA 1 37-450 STALOWA WOLA | ADRES: UL. KOMUNALNA 1 37 - 450 STALOWA WOLA DZIAŁKA NR EWID. 91/8 |
|---|--|

Nazwa projektu: **PLAN SIECI TELEFONICZNO - INFORMACYJNEJ**

- parter

| PROJEKTANCI | NR UPRAWN. | PODPIS | DATA | Nr RA: |
|--------------------------------------|------------|--------|---------|--------------|
| Projektant: Inż. Adam HARA | | | 12/2011 | 13 |
| Rysownik: mgr Inż. Marek Wiatras | | | 12/2011 | |
| Sprawdził: mgr Inż. Mariusz Rolek | | | 12/2011 | |
| | | | | |
| | | | | 1:100 |