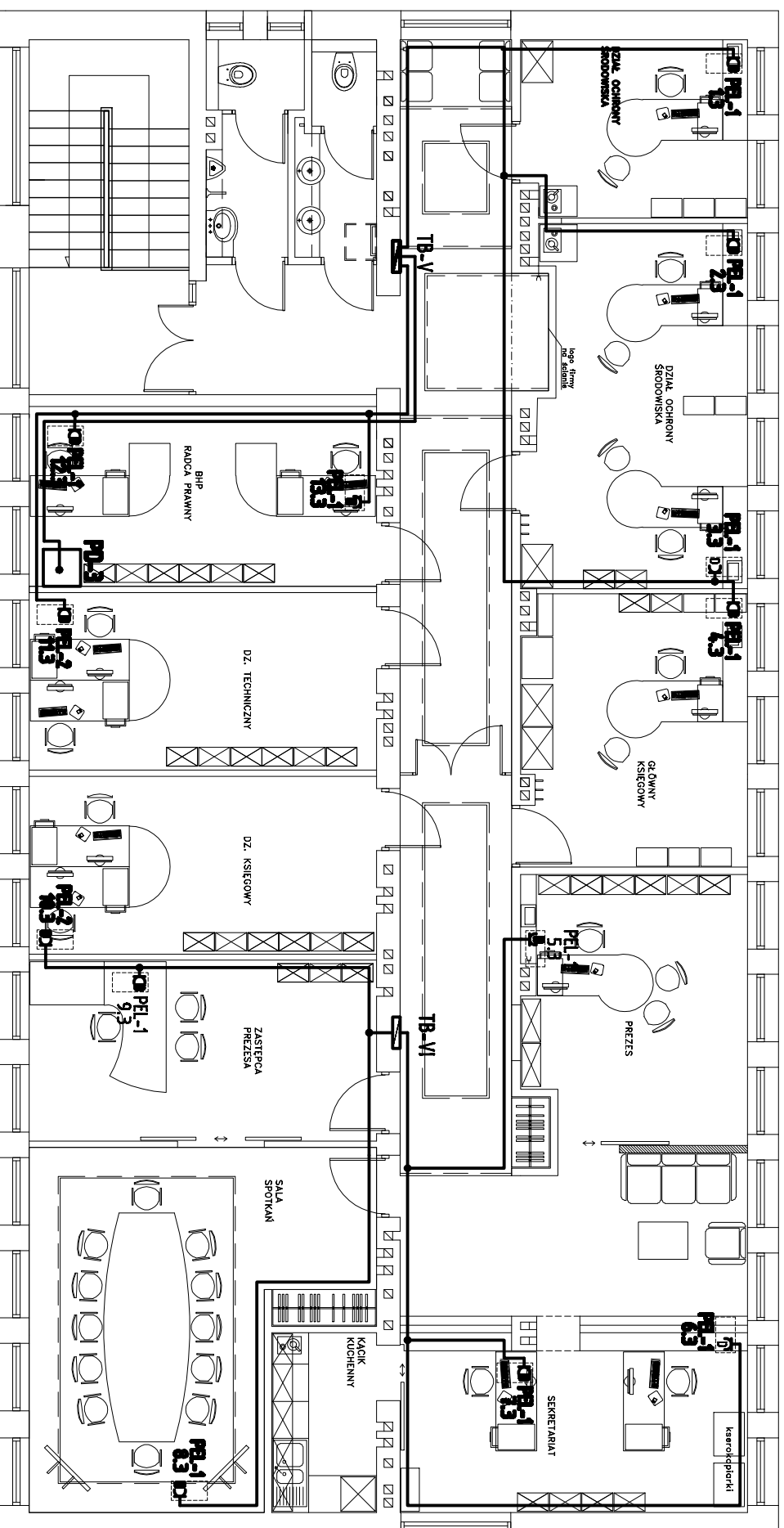


RZUT II PIĘTRO SKALA 1:100



ZESTAWIE ELEKTRYCZNO-LOGICZNE :

PEL 1 zestaw p/r montowany w ramce 4-krotnej.

-2x elektryczne gniazdo dedykowane DATA 16A/250V, typu POLOFOREN, nr kat. 220017 02, prod. Hager;

- gniazdo komputerowe 8 pin. 2x RJ45 kat. 5e, typu POLO FOREN, nr kat. 220294 02, prod. Hager;

- gniazdo telefoniczne 6 pin. RJ12, typu POLO FOREN, nr kat. 220047 02, prod. Hager;

PEL 2 zestaw p/r montowany w ramce E-krotnej.

-3x elektryczne gniazdo dedykowane DATA 16A/250V, typu POLOFOREN, nr kat. 220017 02, prod. Hager;

- gniazdo komputerowe 8 pin. 2x RJ45 kat. 5e, typu POLO FOREN, nr kat. 220294 02, prod. Hager;

- gniazdo telefoniczne - komputerowe 6 pin/6pin, RJ12/RJ45 typu POLO FOREN, nr kat. 220049 02, prod. Hager;

UNWAGI:

1. Projektowane instalacje elektryczne dedykowane prowadzić p/r przewodami YDYrpo 3x2,5.
2. Punkty elektryczno-logiczne PEL montować na wysokości ok. 0,4m od podłoża.
3. Projektowane odnowy zasiek z tablic TB.
4. Gniazda elektryczne instalować w puszkach 4-krotnych 1-5-krotnych z gniazdaniami komputerowymi tworząc punkt elektryczno-logiczny PEL.
5. Układ pracy sieć elektrycznej: TN-S.

->> ZAKŁAD USŁUG ELEKTRYCZNYCH "ELFORTIS" <<		ul. Chodkiewicza 7 37-450 Stalowa Wola	
Inwestor: MIEJSKI ZAKŁAD KOMUNALNY UL. KOMUNALNA 1 37-450 STALOWA WOLA		Odbiorca: PRZEBUDOWA BUDYNKU ADMINISTRACYJNO-BIUROWEGO MIEJSKIEGO ZAKŁADU KOMUNALNEGO - INSTALACJE ELEKTRYCZNE UL. KOMUNALNA 1 37-450 STALOWA WOLA DZIAŁKA NR EWID. 91/8	
PLAN INSTALACJI GNIAZD "DATA" - II piętro			
Nacze projektu:			
PROJEKTANCI	NR UPRAWN.	PODPIS	DATA
Prof. projektant: Inż. Adam HARA	230/TBG/94		12/2011
Rysownik: mgr Inż. Marek Widras			12/2011
Sprawdził: mgr Inż. Mariusz Rolek	PDK/0074/PO05/05		12/2011
			Nr pól: 12
			Skala: 1:100