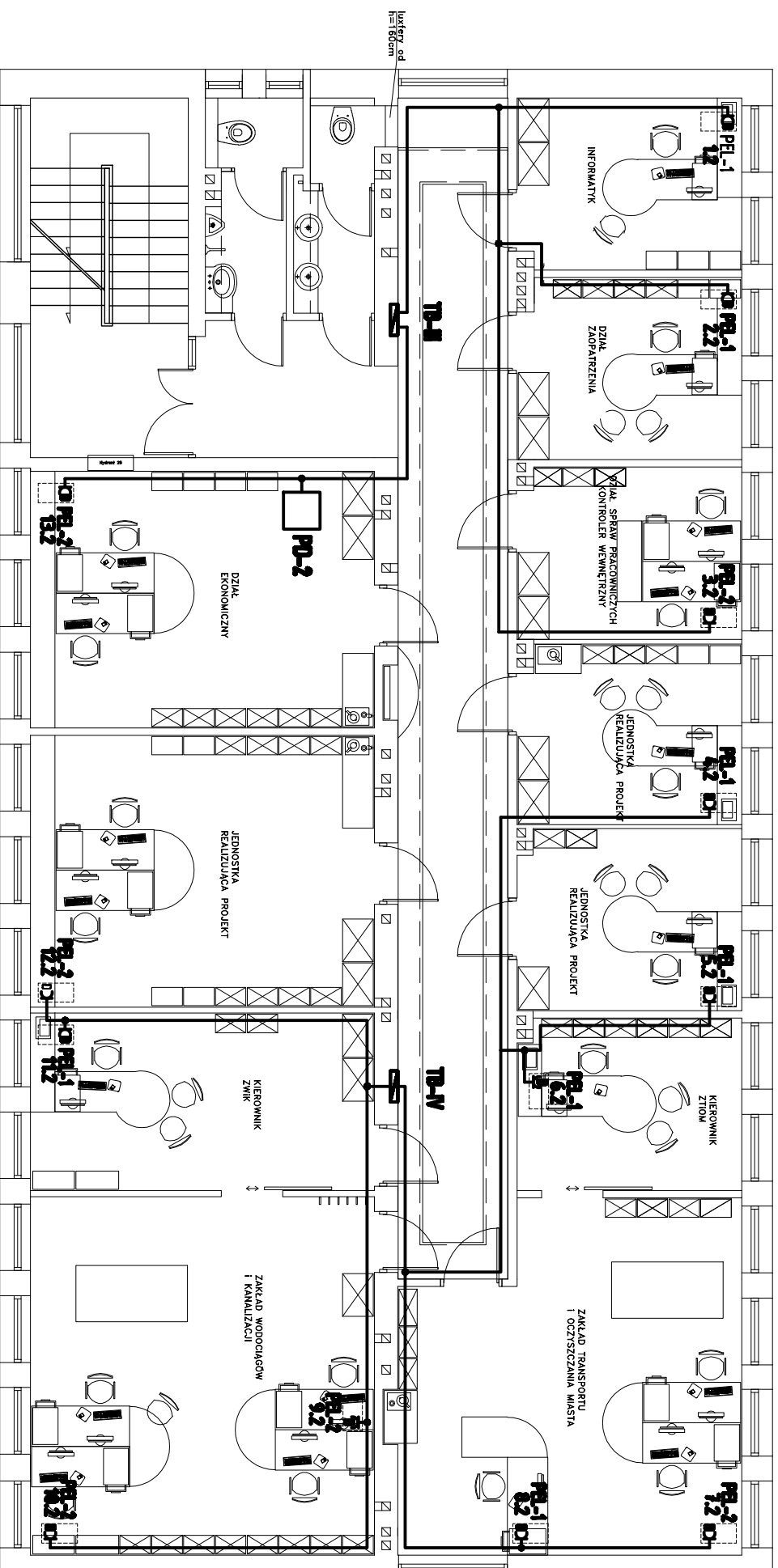


RZUT I PIĘTRO

SKALA 1:100



- UWAGI:**
1. Projektowana instalacja elektryczna dedykowana prowadzić p/ł przewodami YDYrdo 3x2,5.
 2. Punkty elektrycznologiczne PEL montować na wysokości ok. 0,4m od podłoża.
 3. Projektowana obwody zaskić z tablic TB.
 4. Gniazda elektryczne instalować w punktach 4-krotnych i 5-krotnych z gniazdaniami komputerowymi tworząc punkt elektryczno-logiczny PEL.
 5. Układ pracy sieci elektrycznej: TN-S.

- ZESTAWIE ELEKTRYCZNO-LOGICZNE :**
- PEL 1 zestaw p/ł montowany w ramos 4-krotny.**
- 2x elektryczna gniazdo dedykowane DATA 16A/250V, typu POLOFORENA, nr kat. 220017 02, prod. Hager;
 - gniazdo komputerowe 8 pñ. 2x R145 kat. 5a, typu POLO FORENA, nr kat. 220264 02, prod. Hager;
 - gniazdo telefoniczne 6 pñ. RJ12, typu POLO FORENA, nr kat. 220047 02, prod. Hager;
- PEL 2 zestaw p/ł montowany w ramos 4-krotny.**
- 3x elektryczna gniazdo dedykowane DATA 16A/250V, typu POLOFORENA, nr kat. 220017 02, prod. Hager;
 - gniazdo komputerowe 8 pñ. 2x R145 kat. 5a, typu POLO FORENA, nr kat. 220264 02, prod. Hager;
 - gniazdo telefoniczne 6 pñ/8pñ. RJ12/R145 typu POLO FORENA, nr kat. 220049 02, prod. Hager;

<p>>> ZAKŁAD USŁUG ELEKTRYCZNYCH "ELFORTIS" << ul. Chodkiewicza 7 37-450 Stalowa Wola</p>		<p>Investor: MIEJSKI ZAKŁAD KOMUNALNY UŁ. KOMUNALNA 1 37-450 STALOWA WOLA</p>	
<p>Obiekt: PRZEBUDOWA BUDYNKU ADMINISTRACYJNO-BIUROWEGO MIEJSKIEGO ZAKŁADU KOMUNALNEGO - INSTALACJE ELEKTRYCZNE</p>		<p>Adres: UŁ. KOMUNALNA 1 37-450 STALOWA WOLA DZIAŁKA NR EWID. 91/8</p>	
<p>Nazwa projektu: PLAN INSTALACJI GNIAZD "DATA" - I piętro</p>			
PROJEKTANCI	NR UPRAWN.	PODPIS	NR PS:
Projektant: Inż. Adam HARA	230/TBG/94		11
Rysem: mgr Inż. Marek Wdras			
Sprawił: mgr Inż. Marcin Rólek	PDK/0074/PO05/05		
			Skala: 1:100
			DATA
			12/2011