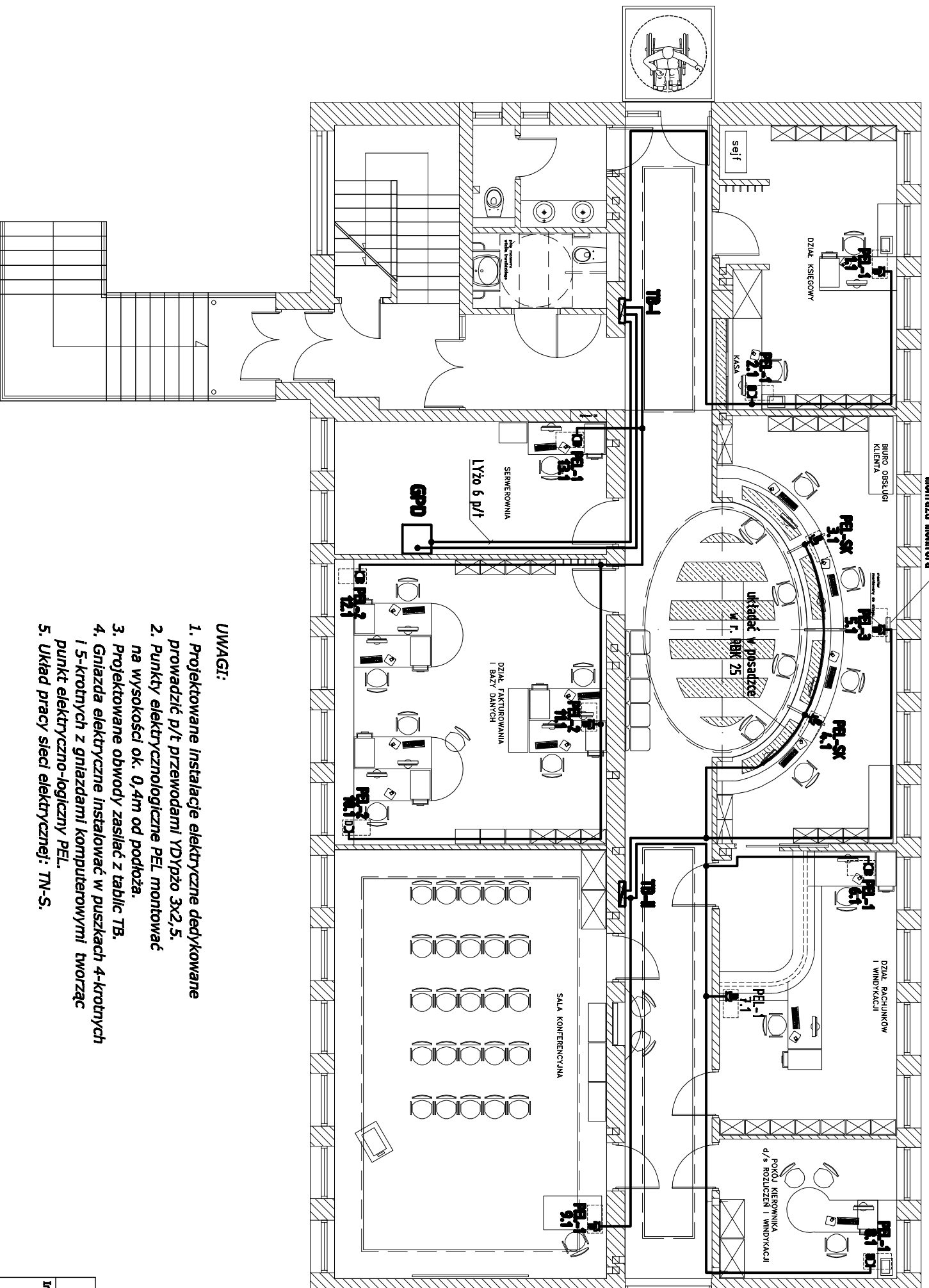


RZUT PARTERU

SKALA 1:100



- UWAGI:**
1. Projektowane instalacje elektryczne dedykowane prowadzić p/ł przewodami YDYpżo 3x2,5.
 2. Punkty elektrycznologiczne PEL montować na wysokości ok. 0,4m od podłoża.
 3. Projektowane obwody zasilać z tablic TB.
 4. Gniazda elektryczne instalować w puszczkach 4-krotnych i 5-krotnych z gniazdam i komputerowymi tworząc punkt elektryczno-logiczny PEL.
 5. Układ pracy sieci elektrycznej: TN-S.

ZESTAWY ELEKTRYCZNO-LOGICZNE :

- PEL 1 zestaw p/ł montowany w ramce 4-krotnej.**
- 2x elektryczne gniazdo dedykowane DATA 16A/250V, typu POLOFIORENA, nr kat. 220017 02, prod. Hager;
 - gniazdo komputerowe 8 pin. 2x RJ45 kat. 5e, typu POLO FIORENA, nr kat. 220284 02, prod. Hager;
 - gniazdo telefoniczne 6 pin. RJ12, typu POLO FIORENA, nr kat. 220047 02, prod. Hager;

- PEL 2 zestaw p/ł montowany w ramce 5-krotnej.**
- 3x elektryczne gniazdo dedykowane DATA 16A/250V, typu POLOFIORENA, nr kat. 220017 02, prod. Hager;
 - gniazdo komputerowe 8 pin. 2x RJ45 kat. 5e, typu POLO FIORENA, nr kat. 220284 02, prod. Hager;
 - gniazdo telefonizno - komputerowe 6 pin/8pin, RJ12/RJ45 typu POLO FIORENA, nr kat. 220049 02, prod. Hager;

- PEL 3 zestaw p/ł montowany w ramce 2-krotnej.**
- 1x elektryczne gniazdo dedykowane DATA 16A/250V, typu POLOFIORENA, nr kat. 220017 02, prod. Hager;
 - gniazdo komputerowe 8 pin. RJ45 kat. 5e, typu POLO FIORENA, nr kat. 220157 02, prod. Hager;

- PEL-SK - Minikolumna Instalacyjna dwustronna o wys. 0,65m typu DAP280650ELN prod. HAGER**
- 4x elektryczne gniazdo dedykowane DATA 16A/250V, typu POLOFIORENA, nr kat. 220017 02, prod. Hager;
 - 2x gniazdo komputerowe 8 pin. 2x RJ45 kat. 5e, typu POLO FIORENA, nr kat. 220284 02, prod. Hager;
 - 2x gniazdo telefonizno - komputerowe 6 pin/8pin, RJ12/RJ45 typu POLO FIORENA, nr kat. 220047 02, prod. Hager;

>> ZAKŁAD USŁUG ELEKTRYCZNYCH "ELFORTIS" <<
ul. Chodkiewicza 7 37-450 Stalowa Wola

Inwestor: MIEJSKI ZAKŁAD KOMUNALNY UŁ. KOMUNALNA 1 37-450 STALOWA WOLA

Adres: UŁ. KOMUNALNA 1 37 - 450 STALOWA WOLA DZIAŁKA NR EWID. 91/6

Nazwa projektu:

PLAN INSTALACJI GNIAZD "DATA" - parter

PROJEKTANCI	NR UPRAWN.	PODPIS	DATA	Nr nr.:
Projektant: Inż. Adam HARA	230/TBG/94		12/2011	10
Rysownik: mgr Inż. Marek Watras			12/2011	
Sprawił: mgr Inż. Marcin Rok	PDK/0074/PDCE/05		12/2011	

Skala:
1:100