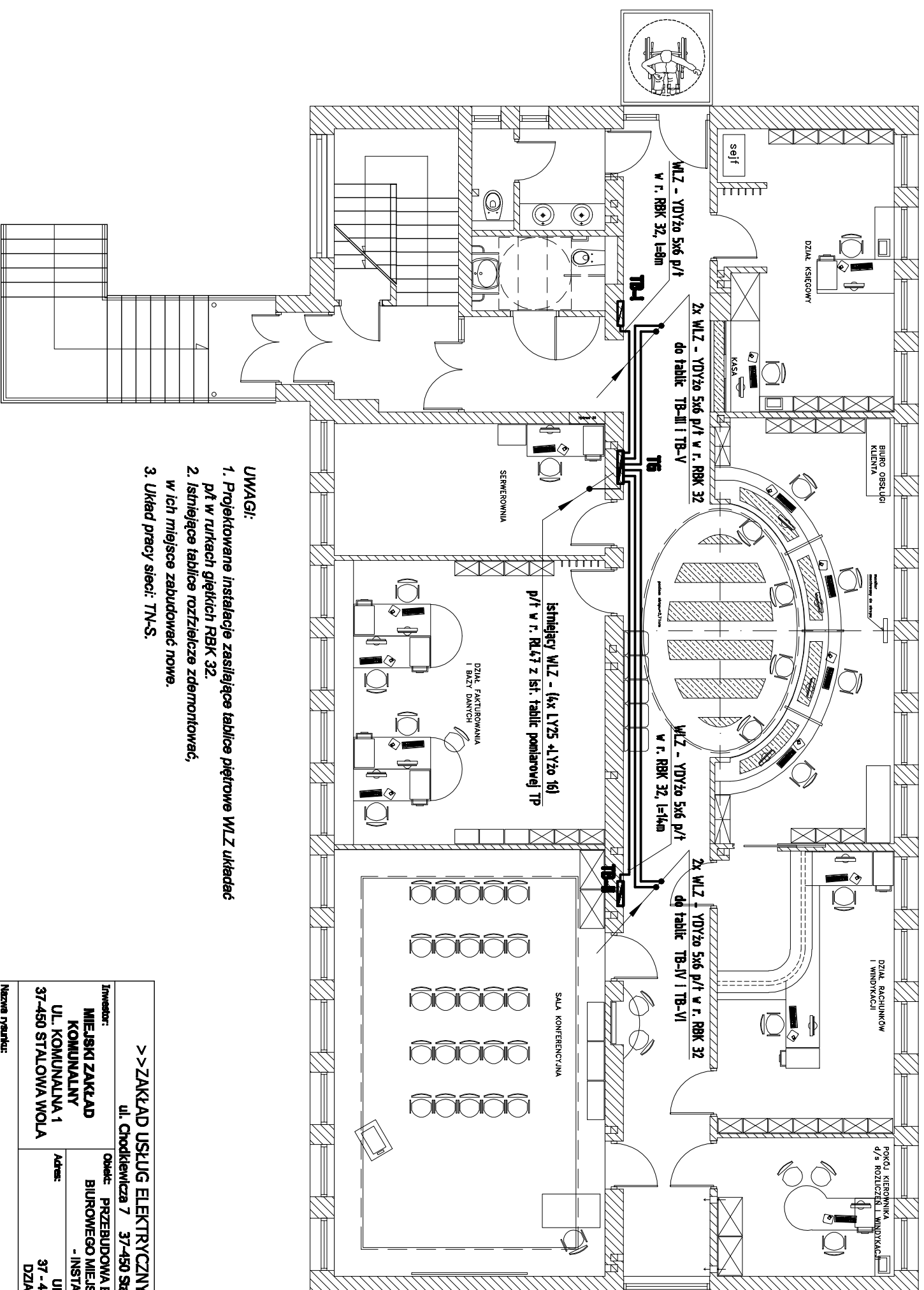


RZUT PARTERU SKALA 1:100



- UWAGI:**
1. Projektowana instalacje zasilające tablice piętrowe WŁZ układać p/f w rurkach giętkich RBK 32.
 2. Istniejące tablice rozdzielcze zdemontować, w ich miejsce zbudować nowe.
 3. Układ pracy sieci: TN-S.

>> ZAKŁAD USŁUG ELEKTRYCZNYCH "ELFORTIS" <<		ul. Chodkiewicza 7 37-450 Stalowa Wola		
Investor:	MIEJSKI ZAKŁAD KOMUNALNY UL. KOMUNALNA 1 37-450 STALOWA WOLA	Objekt:	PRZEBUDOWA BUDYNKU ADMINISTRACYJNO - BIUROWEGO MIEJSKIEGO ZAKŁADU KOMUNALNEGO - INSTALACJE ELEKTRYCZNE	
Nazwa rysunku:	PLAN INSTALACJI WŁZ - parter	Adres:	UL. KOMUNALNA 1 37 - 450 STALOWA WOLA DZIAŁKA NR EWID. 91/6	
PROJEKTANCI	NR UPRAWN.	PODPIS	DATA	Nr nr.:
Projektant:	230/TBG/94		12/2011	1
Intż. Adam HARA				
Rysownik:			12/2011	Scale:
mgr Inż. Marek Wątrzas				1:100
Sprawił:				
mgr Inż. Mariusz Konek	PDK/0074/POEJ/05		12/2011	