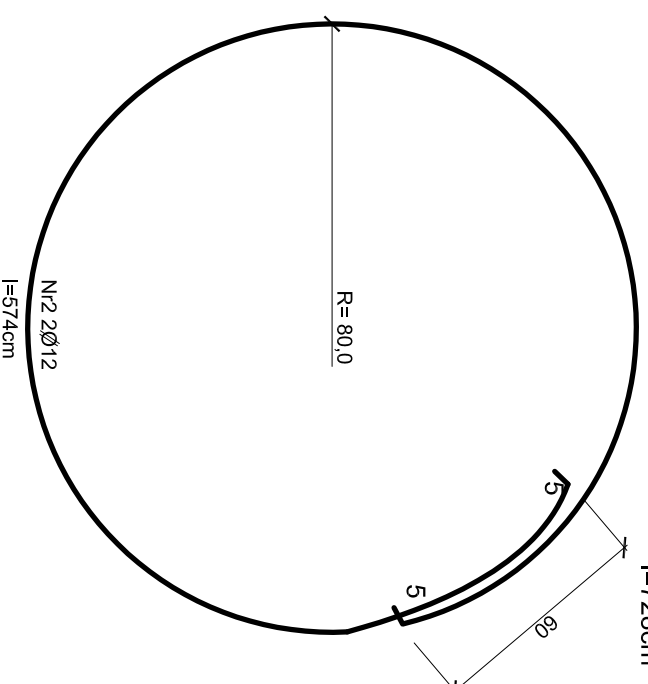
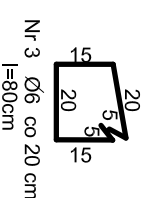
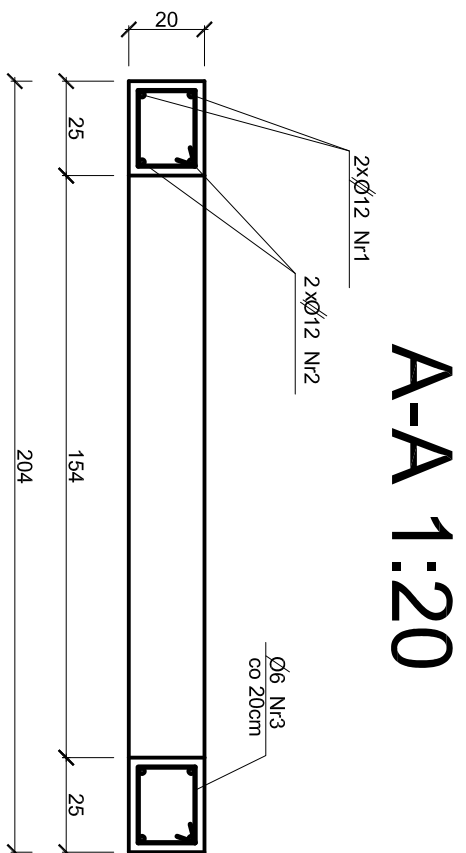
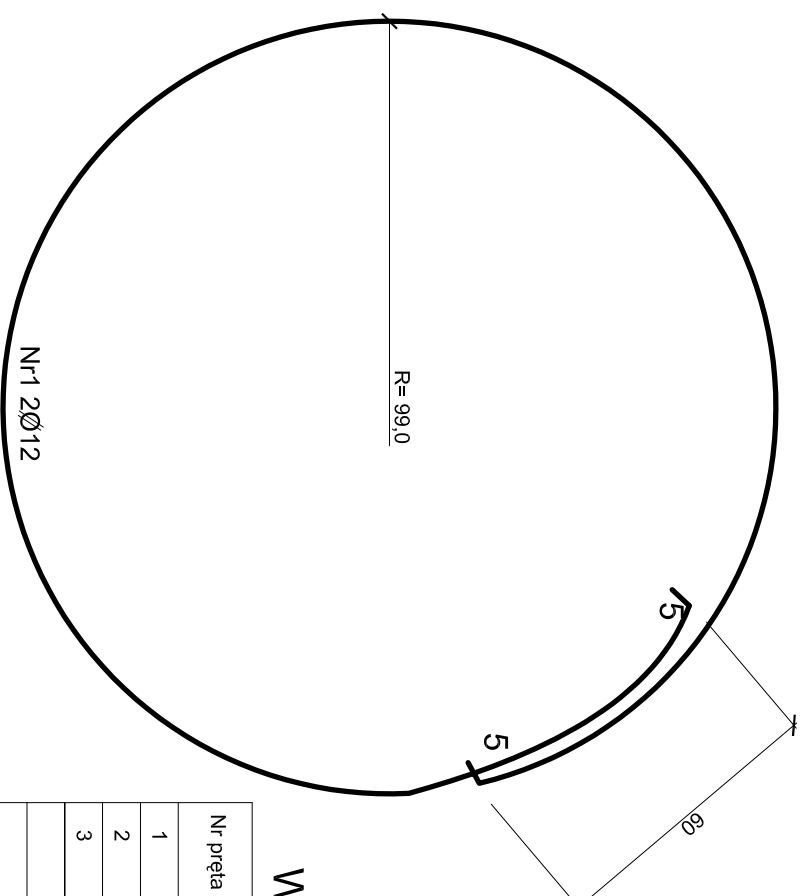
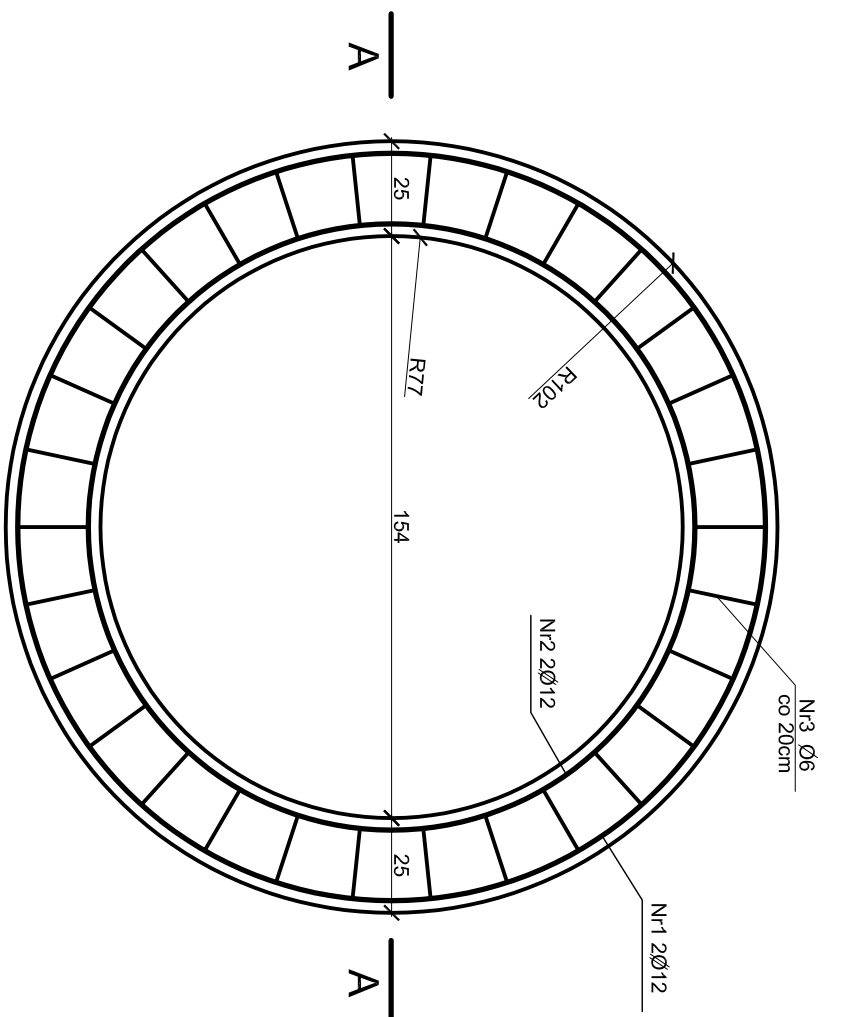


PIERŚCIEŃ ODCIĄŻAJĄCY PO - 1

Skala 1:20



Wykaz stali pierścienia odciążającego

Nr pręta	Ø	Ilość [szt.]	Długość 1szt. [cm]	Długość ogólna [m]	
				Ø12	Ø6
1	12	2	728	14,6	
2	12	2	574	11,5	
3	6	30	80		24,0
Długość całkowita				26,1	24,0
Ciężar 1mb [kg]				0,888	0,222
Ciężar całkowity [kg]				23,2	5,3
				Ciężar całkowity [kg]	28,5

ZAKŁAD USŁUG BUDOWLANYCH KONZBUD
 inż. Zbigniew Konopka
 37-464 Stalowa Wola
 ul. Zurawia 23
 tel/fax: 015/8448440
 e-mail: biuro@konzbud.pl

Obiekt: PODJAZD DLA NIEPEŁNOSPRAWNYCH Z ROZBUDOWĄ PARKINGU W STALOWEJ WOLI

Adres: STALOWA WOLA

DZIAŁKI NR EW. 91/6, 100/3

Investor: MIEJSKI ZAKŁAD KOMUNALNY Sp. z o.o. ul. KOMUNALNA 1, 37-450 STALOWA WOLA

Branża: DROGOWA Stadium projektu: projekt budowlany

Projekt nr: Nazwa rysunku: **PIERŚCIEŃ ODCIĄŻAJĄCY PO - 1** Skala: 1:20

Projektował: Imię Nazwisko: inż. Zbigniew Konopka Nr. upraw.: 33.46/7bg/78 Podpis: Data: 07.2015

SPRAWDZIŁ: mgr inż. Dorota Kuna PDK/0121/PW/OD/08 07.2015

SPRAWDZIŁ: mgr inż. Grzegorz Kuś K-97/02 07.2015

6

Stal zbrojeniowa : A-III N, RB 500 W Ø
 A-0 , St0S Ø
 Beton C20/25

Zastrzegam się wszelkie prawa wynikające z Ustawy o prawie autorskim. Rysunek niniejszy nie może być w całości lub w części przetwarzany, uzupełniany lub odstępny komunikatywnie, bez pisemnej zgody firmy Z.U.B. KONZBUD w Stalowej Woli