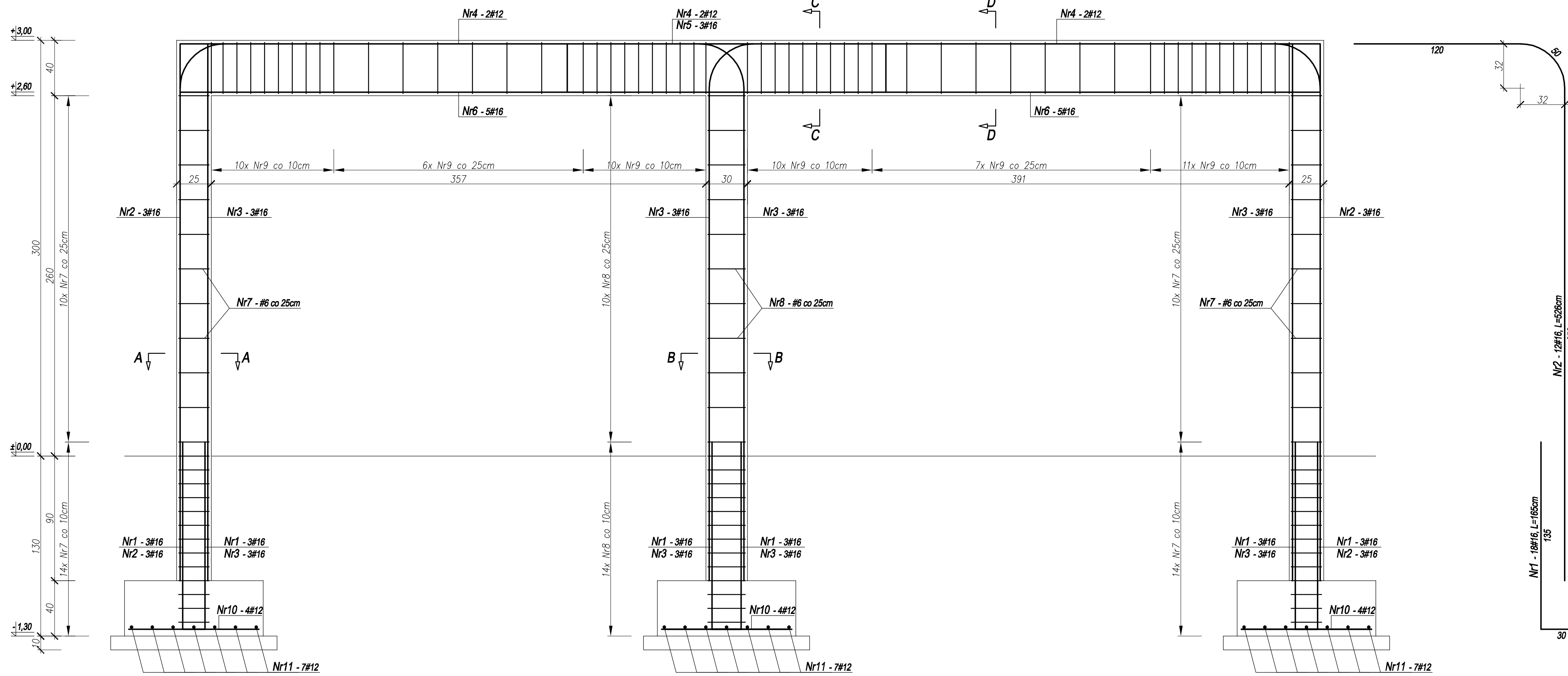
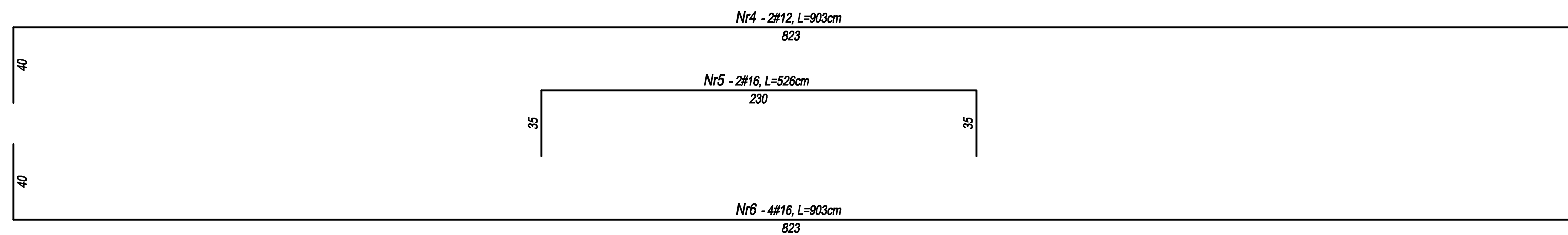
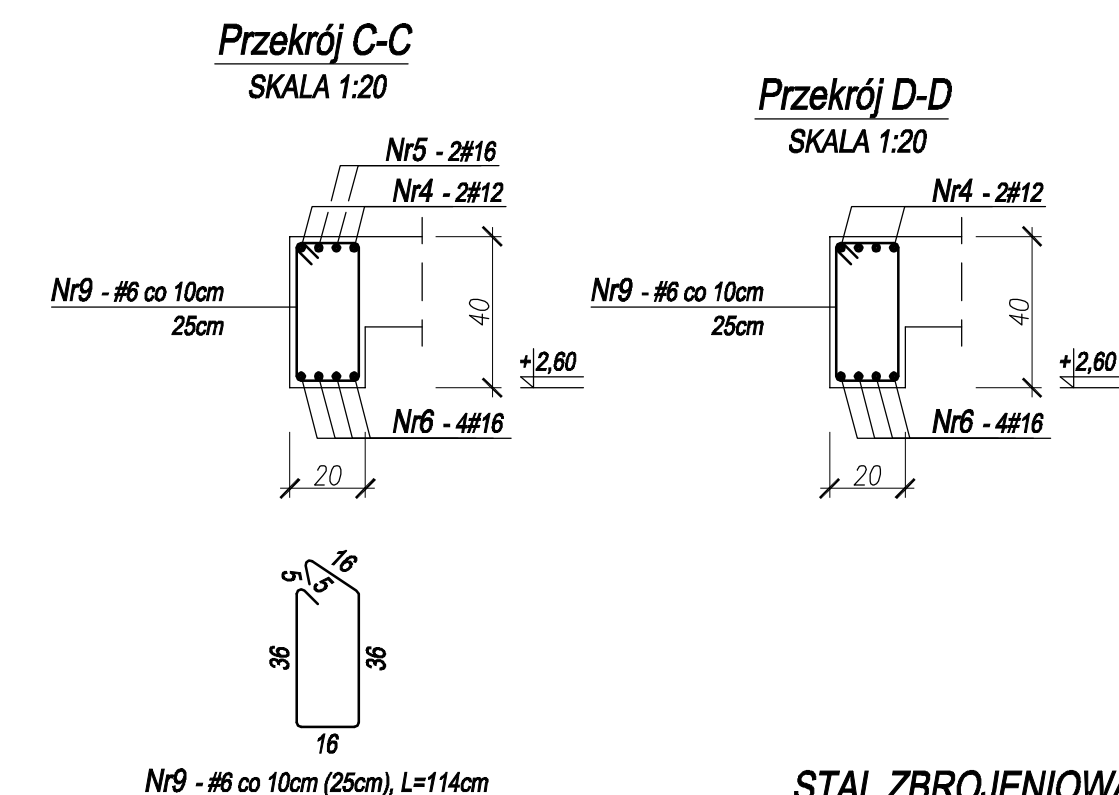
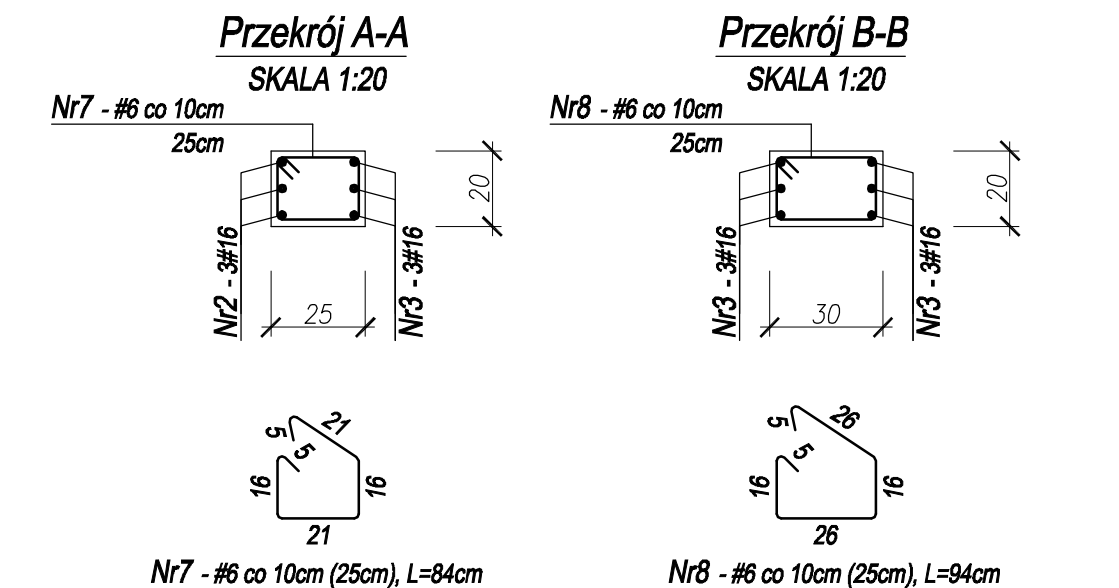


RAMA ŻELBETOWA - RŻ1

SKALA 1:20



WYKAZ STALI ZBROJENIOWEJ							
NR PRĘTA	SZT.	DŁUGOŚĆ 1 SZT. [cm]			DŁUGOŚĆ CAŁKOWITA [m]		
		#6	#12	#16	#6	#12	#16
1	18	-	-	165	-	-	29.70
2	12	-	-	526	-	-	63.12
3	6	-	-	388	-	-	23.28
4	2	-	903	-	-	18.06	-
5	2	-	-	300	-	-	6.00
6	4	-	-	903	-	-	36.12
7	48	84	-	-	40.32	-	-
8	24	94	-	-	22.56	-	-
9	54	114	-	-	61.56	-	-
10	12	-	94	-	-	11.28	-
11	21	-	55	-	-	11.55	-
DŁUGOŚĆ CAŁKOWITA [m]				124.44	40.89	158.22	
MASA 1mb				0.222	0.888	1.58	
MASA WG ŚREDNIC [kg]				27.63	36.31	249.99	
MASA CAŁKOWITA [kg]				313.92			



STAL ZBROJENIOWA:
AIIIIN - # - ST500S
BETON C25/30
CHUDY BETON C12/15

HSW-ZPT SP. Z O.O.	Nr arch. proj. budowlanego PB - 4115	Nr zlecenia Zof/8/2013		
Skala 1:20	Nr arch. rysunku Zof/8/2013-4K	Stanowisko	Imię i nazwisko	Podpis
Nazwa rys. RAMA ŻELBETOWA RŻ1		Projektant	inż. Z. Korpaka upr. 33,46/Tdg/78	06.2013
Temat proj. ROZBUDOWA I PRZEBUDOWA BUDYNKU ADMINISTRACYJNO-SOCJALNEGO SKŁADOWISKA ODPADÓW KOMUNALNYCH W STAŁOWEJ WOLI		Asystent	mgr inż. W. Baliński	06.2013
		Sprawdzający	mgr inż. S. Hanula upr. 69/Tdg/80	06.2013