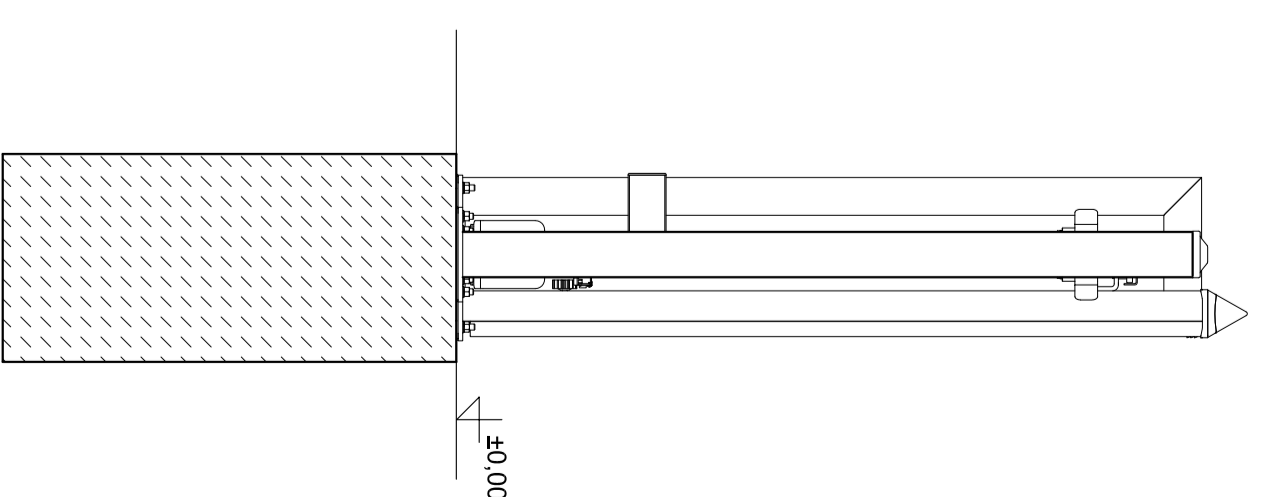
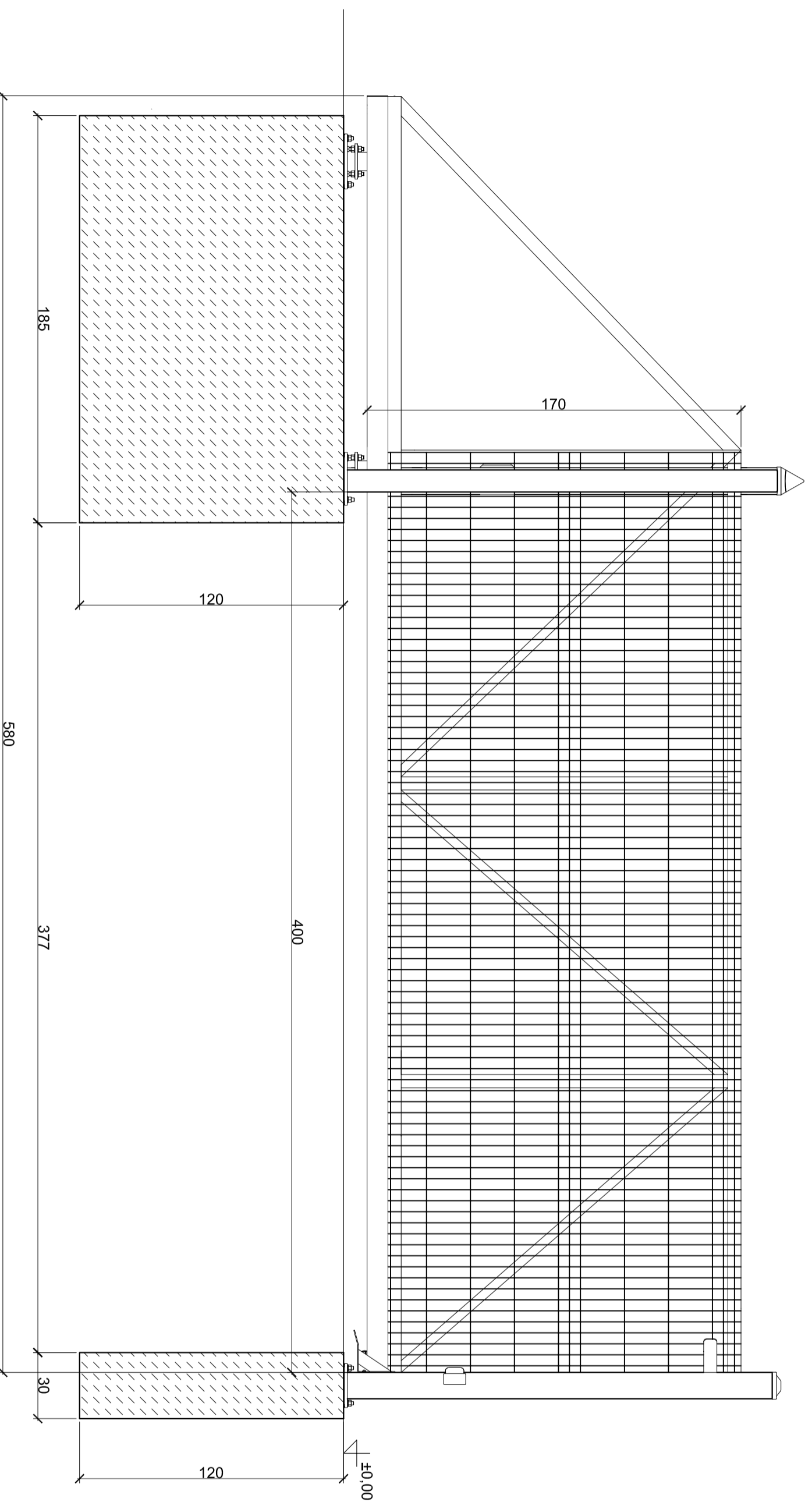


# BRAMA WJAZDOWA - WIDOK

## 1:20



**Brama przesuwna przemiesłowa P1 95**  
Brama samonośna wysięgnikowo zawieszona nad wjazdem. Brama składa się z szyny jezdnej, zespołu jezdneho, konstrukcji zamkniętej skrzydła bramy, ramy prowadzącej, słupa zamykającego wyposażonego w chwytak oraz podpory tylnej stabilizującej skrzydło po jej otwarciu (w zależności od szerokości bramy).

Przekrój szyny jezdnej 95 x 85 [mm]  
Wypełnienie skrzydła: panel kratowy z przetłoczeniami VEGA B (przykręcany do konstrukcji), średnica drutu poziomego: 5 [mm], średnica drutu pionowego: 5 [mm], wymiar oczek prostych 50 x 200 [mm].

Beton C12/15

**HSW** HSW-Zakład Projektowo Technologiczny Sp. z o.o.  
ul. Kwikowskiego 1, 37-450 Salska Wola

Obiekt:  
Budowa parkingu na działce nr ew. 91/6 przy ul. Komunalnej 1  
w Stalowej Woli

Investor:  
Miejski Zakład Komunalny Sp. z o.o.  
37-450 Stalowa Wola  
ul. Komunalna 1

Adres budowy:  
STALOWA WOLA  
Działka nr ew. 91/6

Stadium projektu:  
Projekt budowlany

Nazwa rysunku:  
Brama wjazdowa

Skala:  
1:20

Autorzy opracowania		Wzrost budowlanego		Data	
Bransza:	Siemowitko	Imię i nazwisko	Podpis:		
Projektant:	mgr inż. Dorota Kuza upr. nr PK00121/PCWCD08 bez ograniczeń	specjalność i numer uprawnień:			
Sprawdzający:	mgr inż. Grzegorz Kuś upr. nr K-91702 w specjalności konstrukcyjno budowlanej bez ograniczeń	mgr inż. Grzegorz Kuś upr. nr K-91702 w specjalności konstrukcyjno budowlanej bez ograniczeń			
Numer budowlanego:	PB - 4302	Numer projektu:	U/16 1-5-B		03.2016

Zastrzeżenie: wszelkie prawa wynalazcze z Usługi o prawnym autorskim rysunku umieszczone na rysunku  
w całości lub w części należą do HSW Projektowo Technologiczny Sp. z o.o. w Stalowej Woli  
HSW-Zakład Projektowo Technologiczny Sp. z o.o. w Stalowej Woli