
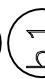
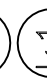


# Instalacja wod-kan

## Rozwinięcie

### skala 1:50

#### OZNACZENIA:

-  pion wody zimnej
-  pion wody ppoz
-  pion kanalizacji sanitarnej

#### UWAGI:

- instalację wodną od węzła wodomierzowego do trójnika T1 projektuje się wykonać z rur stalowych ocynkowanych (ppoz), natomiast pozostałą część z PP łączonych przez zgrzewanie np aquatherm, Uponor;
- w pionicy poziomy wody i kanalizacji prowadzić pod stropem, natomiast pozostałą instalację prowadzić jako krytą,
- instalację kanalizacyjną wykonać z rur kanalizacyjnych PCV lub PP, wg rysunków,
- Piony kanalizacyjne k1, k2 i k4 wyprowadzić ponad dach i zakończyć wyławkami: k1 i k2 wyławką Ø110, natomiast k4 wyławką Ø75
- instalację wodną w całości zaizolować
- wszystkie przewody w przejściach przez stropy i ściany prowadzić w tulejach ochronnych wykonanych z rur stalowych,
- instalację wodną prowadzić tworząc kompensację
- woda ciepła produkowana będzie w podgrzewaczach elektrycznych które umieścić pod umywalkami.
- W instalacji wodnej podłączenie przyborów min. Ø20
- W instalacji kanalizacyjnej umywalki podłączyć PP (PCV) Ø50.

**BRANŻA** SANITARNA

*Biuro Listug Technicznych inż. Monika Kozdra*  
ul. Przemysłowa 13 tel./fax 015-842-22-75  
37-450 Stalowa Wola tel. 601-248-651

**MZK Stalowa Wola**  
ul. Komunalna 1, 37-450 Stalowa Wola

Przedmiot opracowania  
**Projekt adaptacji i aranżacji budynku administracyjno-biurowego M.Z.K.**

Przełomiet rysunku

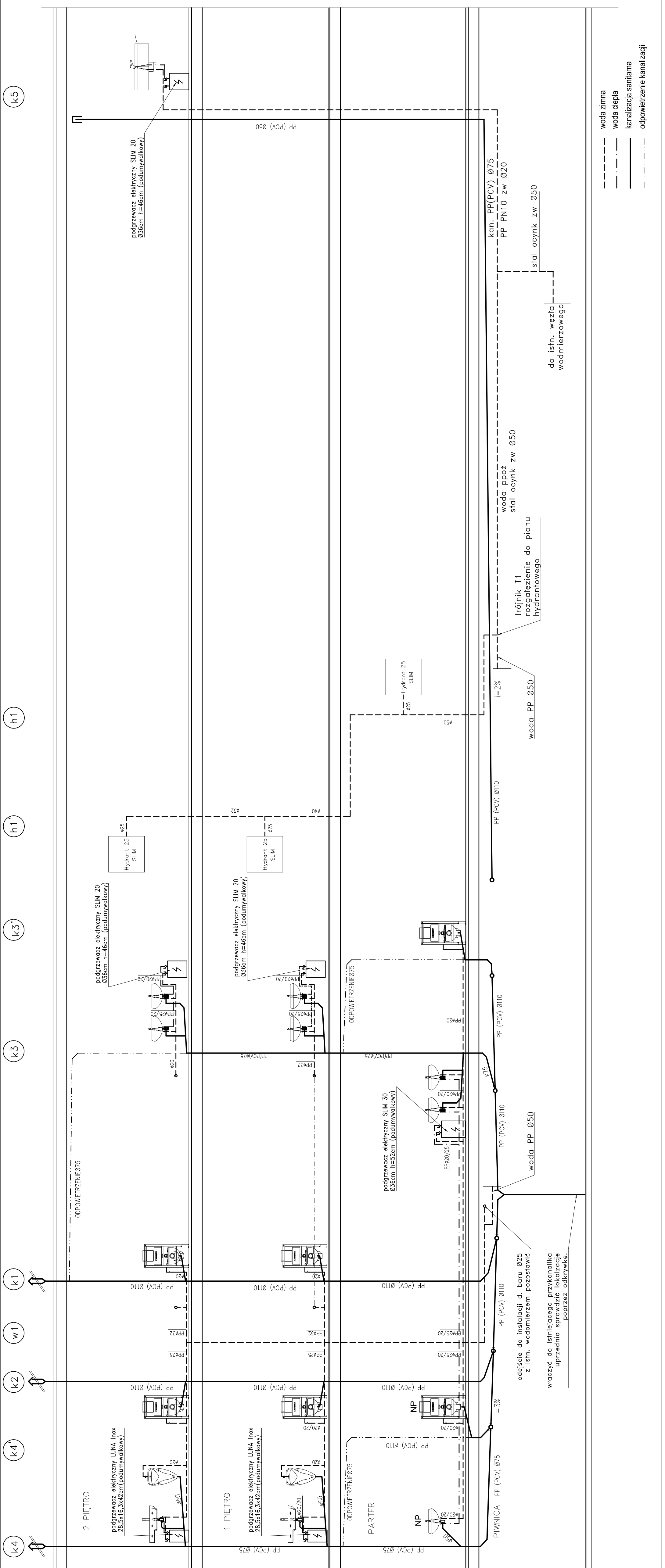
Wymiana instalacji wodnej i kanalizacyjnej  
**Rozwinięcie.**

Zespół projektowy  
Projektował:  
inż. Monika Kozdra  
upr. nr PDK/0060/POOS/06

Sprawił:  
ppspis

SKALA	DATA	NR RYS.	NR STR.
1:50/—	11.2011	06.02	

Rozwiązania zawarte w niniejszej dokumentacji są własnością intelektualną Autora Projektu. Udesygnienie / powołanie w dokumentacji bez zgody autora jest zabronione.  
Dz. U. 24/1984, poz. 83, art. 115-118  
oszustw został wykonany w programie AutoCAD 2007 - nr ser. 346718382459



- woda zimna
- . - . woda ciepła
- kanalizacja sanitarna
- . . . . . odpowietrzenie kanalizacji