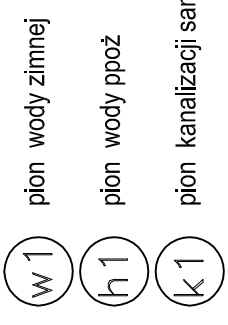


# Instalacja wod-kan piwnica skala 1:50

## OZNACZENIA:



## UWAGI:

1. instalację wodną od węzła wodomierzowego do trójnika T1 projektuje się wykonać z rur stalowych ocynkowanych (ppoż), natomiast pozostałą część z PP łączonych przez zgrzewanie np aquatherm. Uponor. w piwnicy poziomy wody i kanalizacji prowadzić pod stropem, natomiast pozostałą instalację prowadzić jako kryta,
2. instalację kanalizacyjną wykonać z rur kanalizacyjnych PCV lub PP, wg rysunków.
3. Piony kanalizacyjne k1, k2 i k4 wyprowadzić ponad dach i zakończyć wywiewkami: k1 i k2 wywiewki Ø110, natomiast k4 wywiewka Ø75
4. instalację wodną w całości zaizolować,
5. wszystkie przewody w przejściach przez stropy i ściany prowadzić w tulejach ochronnych wykonanych z rur stalowych,
6. instalację wodną prowadzić tworząc kompensację
7. woda ciepła produkowana będzie w podgrzewaczach elektrycznych które umieścić pod umywalkami.
8. W instalacji wodnej podłączenie przyborów min. Ø20
9. W instalacji kanalizacyjnej umywalki podłączyć PP (PCV) Ø50.

BRANŻA SANITARNA

Biuro Usług Technicznych inż. Monika Kozdra  
ul. Przemysłowa 13, tel./fax 015-842-22-75  
37-450 Stalowa Wola tel. 601-248-651

MZK Stalowa Wola  
ul. Komunalna 1, 37-450 Stalowa Wola

Przedmiot opracowania

Projekt adaptacji i aranżacji budynku  
administracyjno-biurowego M.Z.K.

Przedmiot rysunku

Wymiana instalacji wodnej i kanalizacyjnej  
Rzut piwnic.

Zespół projektowy

Projektował:

inż. Monika Kozdra

upr. nr PDK/00660/POOS/06

Sprawił:

podpis

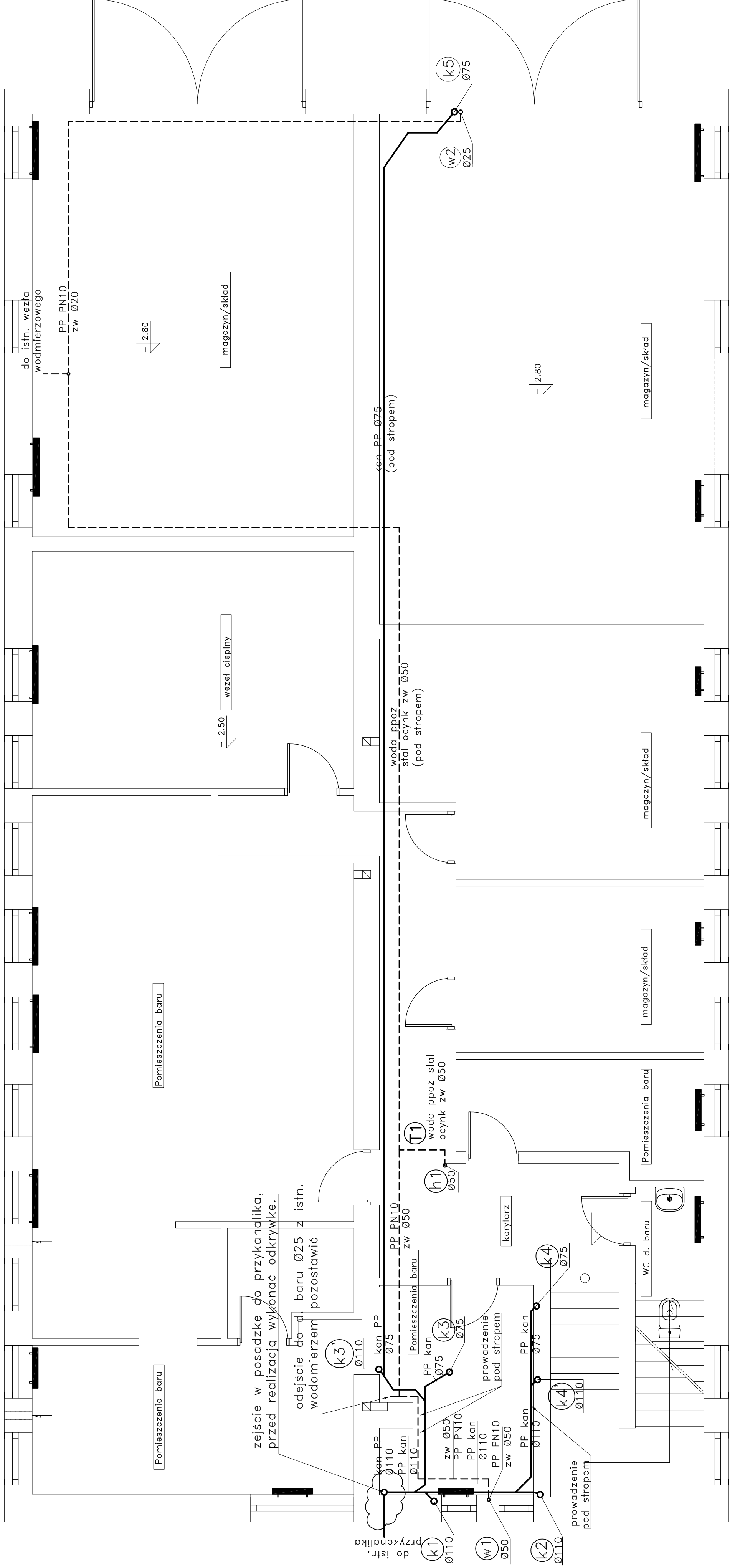
podpis

SKALA DATA NR RYS. NR STR.

1:50 11.2011 02.02

Rozwiązania zawarte w niniejszej dokumentacji są wyłączną własnością Autora Projektu. Udośćupnienie i powielanie ww. dokumentacji bez zgody autora jest zabronione.  
Dz. U. 24/1994, poz. 83, art. 115-118

rysunek został wykonany w programie AutoCad 2007 - nr ser. 346-18382459





ERROR: syntaxerror  
OFFENDING COMMAND: --nostringval--

STACK:

/Title  
( )  
/Subject  
(D:20111205231843+01'00')  
/ModDate  
( )  
/Keywords  
(PDFCreator Version 0.9.5)  
/Creator  
(D:20111205231843+01'00')  
/CreationDate  
(Monika)  
/Author  
-mark-