




Instalacja wod-kan parteru skala 1:50

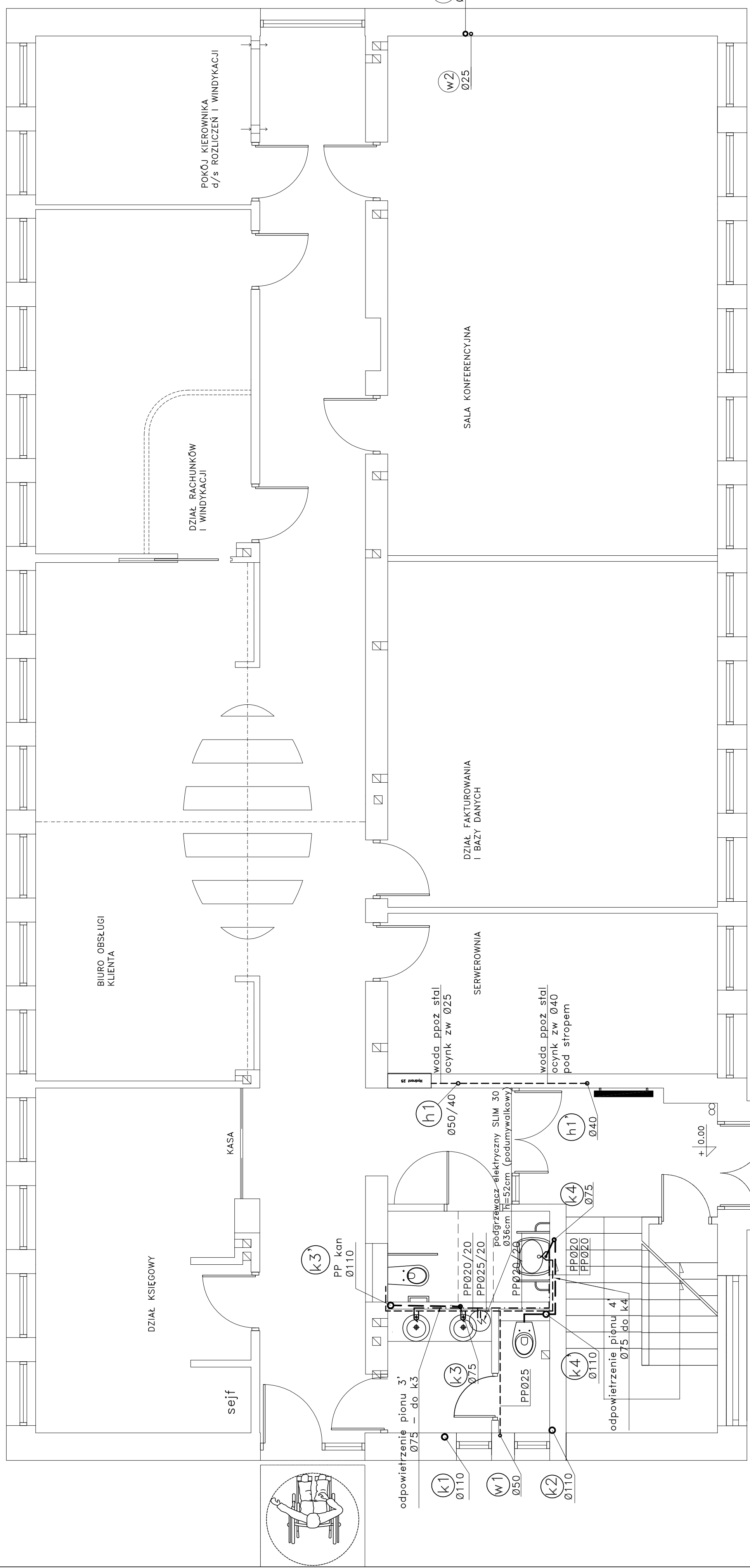
OZNACZENIA:


-  pion wody zimnej
-  pion wody ppoż
-  pion kanalizacji sanitarnej

UWAGI:

1. instalację wodną od węzła wodomierzowego do trójnika T1 projektuje się wykonać z rur stalowych ocynkowanych (ppoż), natomiast pozostałą część z PP łączonych przez zgrzewanie np aquatherm, Uponor.
2. w pionicy poziomy wody i kanalizacji prowadzić pod stropem, natomiast pozostałą instalację prowadzić jako kłya,
3. instalację kanalizacyjną wykonać z rur kanalizacyjnych PCV lub PP, wg rysunków.
4. Piony kanalizacyjne k1, k2 i k4 wyprowadzić ponad dach i zakończyć wywiewkami: k1 i k2 wywiewki Ø110, natomiast k4 wywiewka Ø75
5. instalację wodną w całości zaizolować,
6. wszystkie przewody w przejściach przez stropy i ściany prowadzić w tulejach ochronnych wykonanych z rur stalowych,
7. instalację wodną prowadzić tworząc kompensację
8. woda ciepła produkowana będzie w podgrzewaczach elektrycznych które umieścić pod umywalkami.
9. W instalacji wodnej podłączenie przyborów min. Ø20
10. W instalacji kanalizacyjnej umywalki podłączyć PP (PCV) Ø50.

BRANŻA	SANITARNA		
Biuro Usług Technicznych inż. Monika Kozdra ul. Przemysłowa 13, tel./fax 015-842-22-75 37-450 Stalowa Wola tel. 601-248-651			
inwestor:	MZK Stalowa Wola ul. Komunalna 1, 37-450 Stalowa Wola		
Przedmiot opracowania Projekt adaptacji i aranżacji budynku administracyjno-biurowego M.Z.K.			
Przedmiot rysunku Wymiana instalacji wodnej i kanalizacyjnej Rzut parteru.			
Zespół projektowy	podpis		
Projektował:	podpis		
inż. Monika Kozdra			
upr. nr PDK/0060/POOS/06			
Sprawdził:	podpis		
SKALA	DATA	NR RYS.	NR STR.
1:50	11.2011	03.02	
Rozwiązania zawarte w niniejszej dokumentacji są wyłączną własnością Autora Projektu. Udostępnianie i powielanie ww. dokumentacji bez zgody autora jest zabronione. Dz. U. 24/1994, poz. 83, art. 115-118 rysunek został wykonany w programie AutoCad 2007 - nr ser. 346-18382459			



 k5
Ø75

 w2
Ø25

SALA KONFERENCYJNA

DZIAŁ FAKTUROWANIA
I BAZY DANYCH

SERWEROWNIA


woda ppoż stal
ocynk zw Ø25

woda ppoż stal
ocynk zw Ø40
pod stropem

 h1
Ø50/40

 h1
Ø40

 k3
PP kan
Ø110

 k4
Ø75

 k3
Ø75

 k1
Ø110

 w1
Ø50

 k2
Ø110

odpowietrzenie pionu 4'
Ø75 do k4

odpowietrzenie pionu 3'
Ø75 - do k3

+10.00

ERROR: syntaxerror
OFFENDING COMMAND: --nostringval--

STACK:

/Title
()
/Subject
(D:20111205231814+01'00')
/ModDate
()
/Keywords
(PDFCreator Version 0.9.5)
/Creator
(D:20111205231814+01'00')
/CreationDate
(Monika)
/Author
-mark-