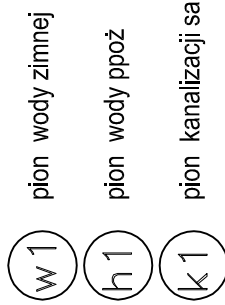


Instalacja wod-kan

2-piętro

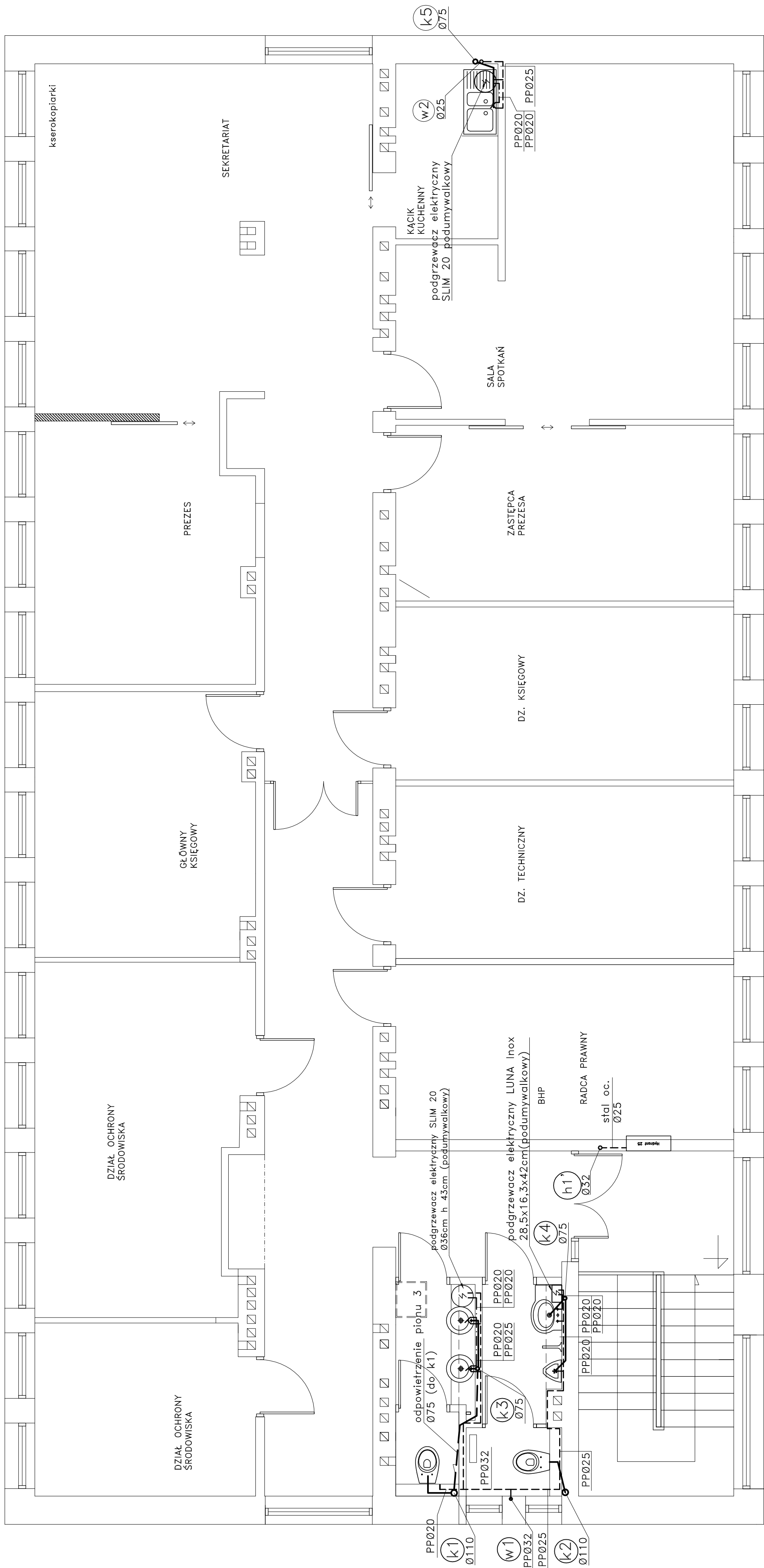
skala 1:50

OZNACZENIA:



UWAGI:

1. instalację wodną od węzła wodomierzowego do trójnika T1 projektuje się wykonać z rur stalowych ocynkowanych (ppoż), natomiast pozostałą część z PP łączonych przez zgrzewanie np aquatherm. Uponor; w pionicy poziomy wody i kanalizacji prowadzić pod stropem, natomiast pozostałą instalację prowadzić jako kryta,
2. instalację kanalizacyjną wykonać z rur kanalizacyjnych PCV lub PP, wg rysunków,
3. Piony kanalizacyjne k1, k2 i k4 wyprowadzić ponad dach i zakończyć wywiewkami: k1 i k2 wywiewki Ø110, natomiast k4 wywiewka Ø75
4. instalację wodną w całości zaizolować,
5. wszystkie przewody w przejściach przez stropy i ściany prowadzić w tulejach ochronnych wykonanych z rur stalowych,
6. instalację wodną prowadzić tworząc kompensację
7. woda ciepła produkowana będzie w podgrzewaczach elektrycznych które umieszczyć pod umywalkami.
8. W instalacji wodnej podłączenie przyborów min. Ø20
9. W instalacji kanalizacyjnej umywalki podłączyć PP (PCV) Ø50.



BRANŻA	SANITARNA		
Biuro Usług Technicznych inż. Monika Kozdra ul. Przemysłowa 13, tel./fax 015-842-22-75 37-450 Stalowa Wola tel. 601-248-651			
Inwestor: MZK Stalowa Wola ul. Komunalna 1, 37-450 Stalowa Wola			
Przedmiot opracowania			
Projekt adaptacji i aranżacji budynku administracyjno-biurowego M.Z.K.			
Przedmiot rysunku			
Wymiana instalacji wodnej i kanalizacyjnej Rzut 2-go piętra.			
Zespół projektowy	podpis		
Projektował:			
inż. Monika Kozdra			
upr. nr PDK/0060/POOS/06			
Sprawdził:	podpis		
SKALA	DATA	NR RYS.	NR STR.
1:50	11.2011	05.02	

Rozwiązania zawarte w niniejszej dokumentacji są wyłączną własnością Autora Projektu. Udośconienie i powielanie ww. dokumentacji bez zgody autora jest zabronione.
 Dz. U. 24/1994, poz. 63, art. 115-118
 rysunek został wykonany w programie AutoCad 2007 - nr ser. 346-18382459