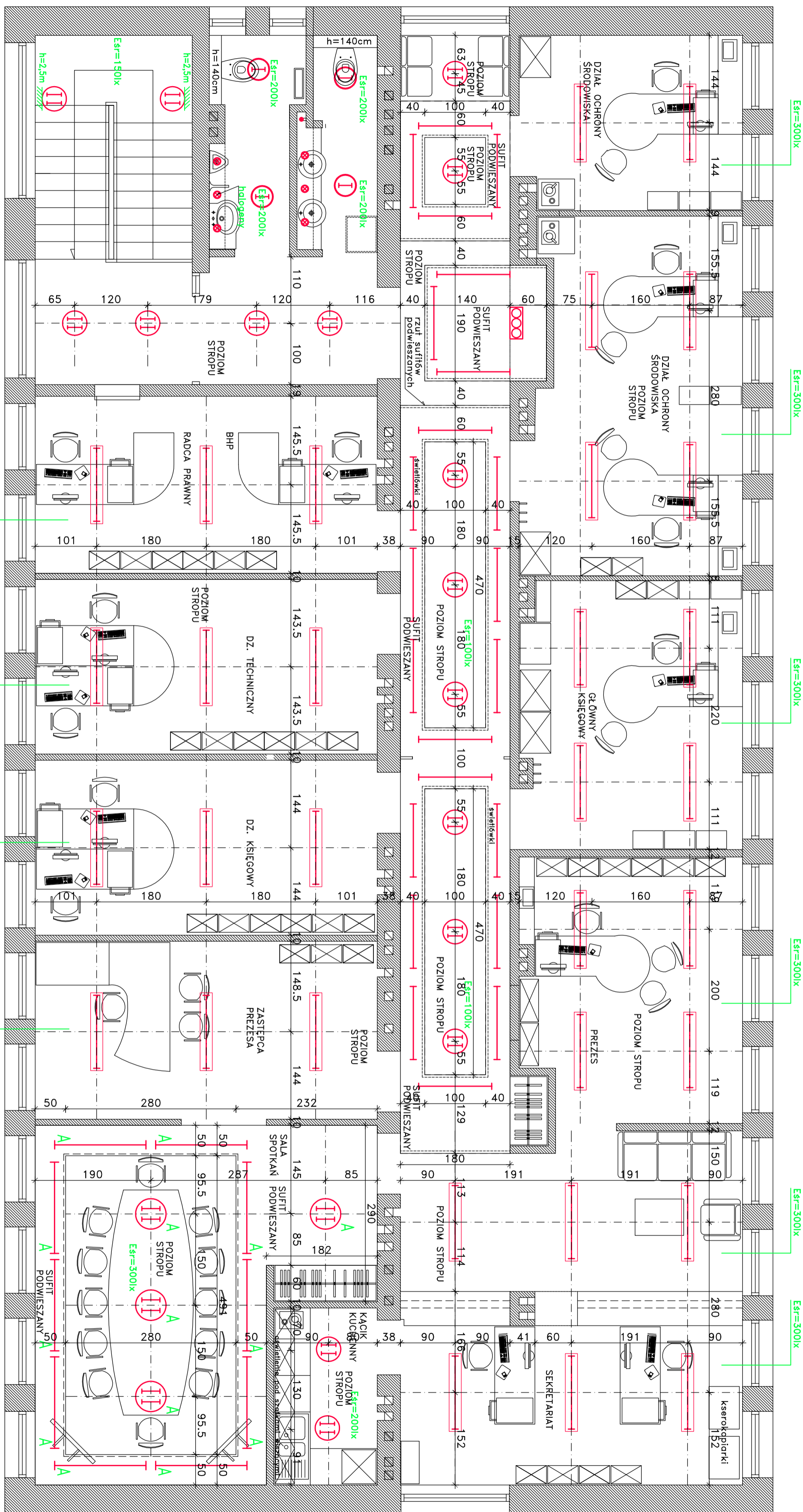


II PIĘTRO – skala 1:50

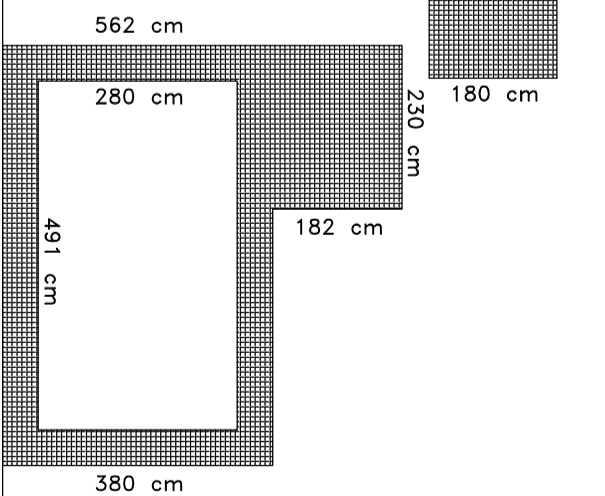
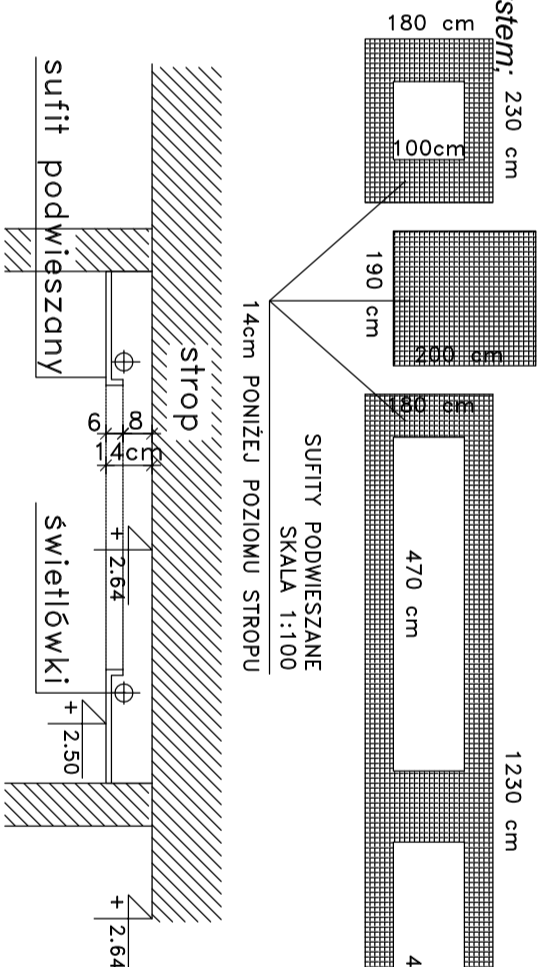


UWAGA: ROZPATRYWAĆ ŁĄCZNIE Z DOKUMENTACJĄ BRANŻY ELEKTRYCZNEJ.

OZNACZENIA:

- oprawa świetłkowska rastrowa np. typu SR 236 P-A / EVG 2x T8 36W, raster paraboliczny, prod. ES System;
- oprawa świetłkowska "belka oświetleniowa" np. typu BU 136 / EVG 1x T8 36W, prod. ES System;
- oprawa świetłkowska "belka oświetleniowa" np. typu BU 158 / EVG 1x T8 58W, prod. ES System;
- plafon oświetleniowy np. typu Tiania TT400 218 / EVG 2x TC-L 18W, prod. ES System;
- plafon oświetleniowy np. typu Tiania TT500 236 / EVG 2x TC-L 36W, prod. ES System;
- plafon oświetleniowy np. typu CAMEA 21W, źródło TC-DD, klosz matowy, prod. Lena Lightin;
- oświetlenie ekspozycyjne np. typu Flex FS3H111 prod. ES System;

UWAGA: ROZPATRYWAĆ ŁĄCZNIE Z DOKUMENTACJĄ BRANŻY ELEKTRYCZNEJ.



BRANŻA ARCHITEKTONICZNA

Biuro Usług Architektonicznych i Inżynierskich
ul. Przemysłowa 13, 37-469 Stalowa Wola
M/ZK Stalowa Wola
ul. Przemysłowa 13, 37-469 Stalowa Wola
Kontakt: M/ZK Stalowa Wola, ul. Przemysłowa 13, 37-469 Stalowa Wola, tel. 071-258-8571

Projektant: mgr inż. Aneta Swąbka
Pobrano z: POKROTKOWYK07

mgr inż. Aneta Swąbka
ul. Przemysłowa 13, 37-469 Stalowa Wola
ul. Przemysłowa 13, 37-469 Stalowa Wola
ul. Przemysłowa 13, 37-469 Stalowa Wola
ul. Przemysłowa 13, 37-469 Stalowa Wola
ul. Przemysłowa 13, 37-469 Stalowa Wola

II PIĘTRO - SUFITY PODWIESZANE
I ROZMIESZCZENIE OŚWIETLENIA

Zespół projektowy: mgr inż. arch. Agnieszka Podolec
ul. Przemysłowa 13, 37-469 Stalowa Wola
ul. Przemysłowa 13, 37-469 Stalowa Wola
ul. Przemysłowa 13, 37-469 Stalowa Wola
ul. Przemysłowa 13, 37-469 Stalowa Wola
ul. Przemysłowa 13, 37-469 Stalowa Wola

SKALA	DATA	NR.RYS.	NR.STR.
1:50	11.2011	04.03	

Rozważono za zgodą i w imieniu Branży Elektrycznej, która wyraża zgodę na publikację projektu. Odstąpienie od odpowiedzialności Branża Elektrycznej, ul. Przemysłowa 13, 37-469 Stalowa Wola, tel. 071-258-8571