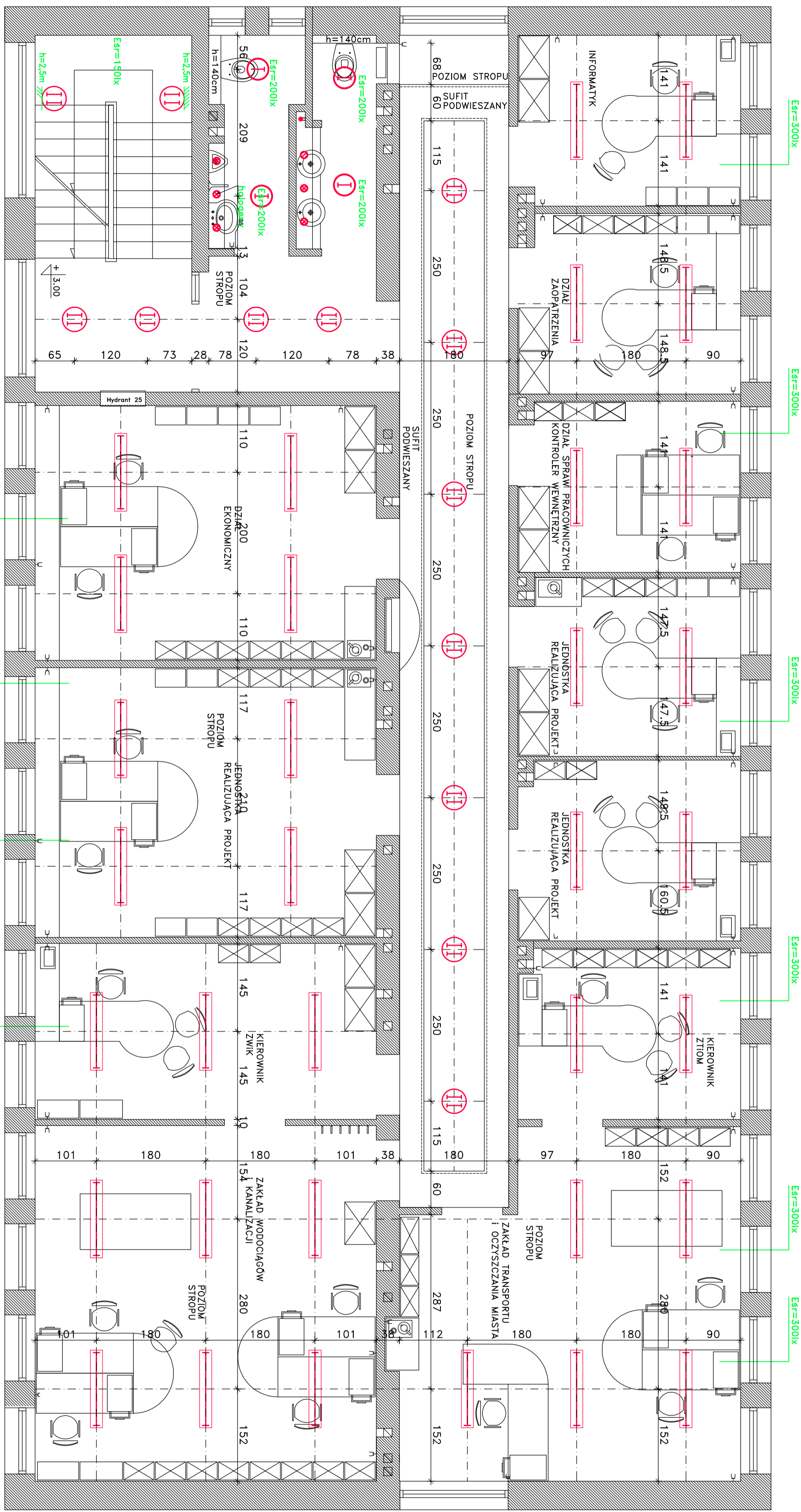


I PIĘTRO – skala 1:50

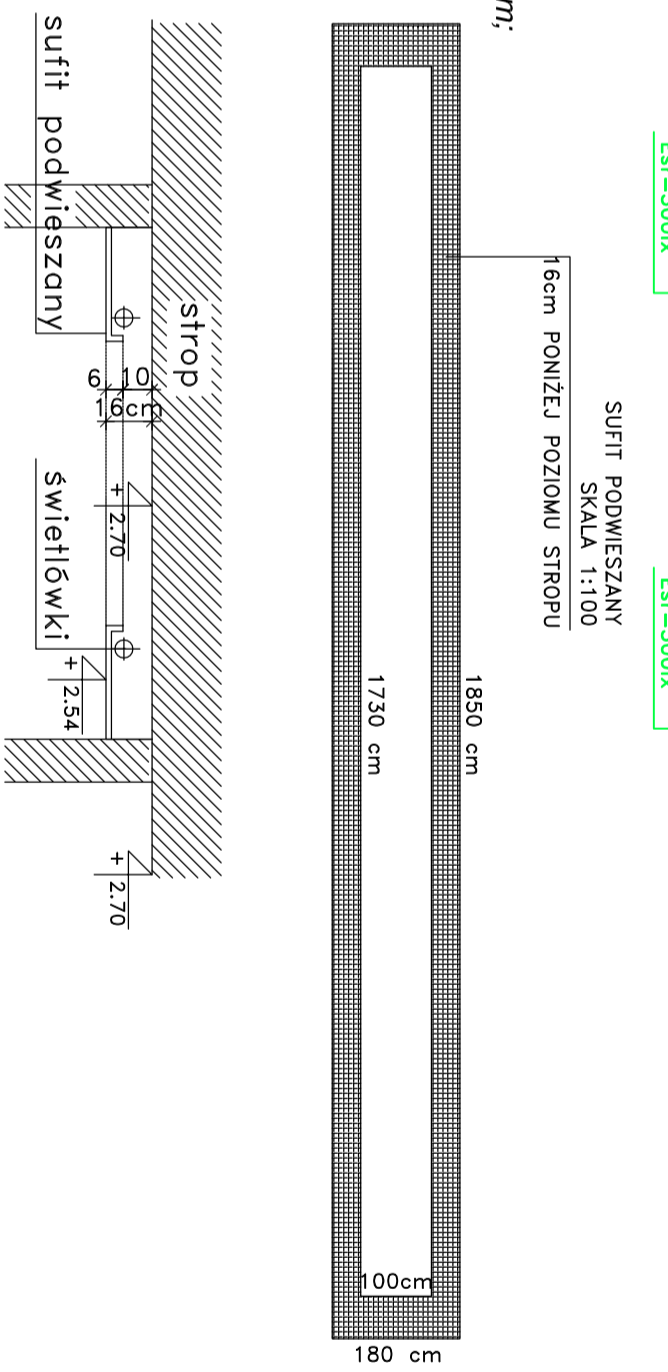


OZNACZENIA:

- oprawa świetłkowska rastrowa np. typu SR 236 P-A / EVG 2x T8 36W, raster paraboliczny, prod. ES System;
- oprawa świetłkowska "belka oświetleniowa" np. typu BU 136 / EVG 1x T8 36W, prod. ES System;
- oprawa świetłkowska "belka oświetleniowa" np. typu BU 158 / EVG 1x T8 58W, prod. ES System;
- plafon oświetleniowy np. typu Tiania TT400 218 / EVG 2x TC-L 18W, prod. ES System;
- plafon oświetleniowy np. typu Tiania TT500 236 / EVG 2x TC-L 36W, prod. ES System;
- plafon oświetleniowy np. typu Tiania TT500 236 / EVG 2x TC-L 36W, prod. ES System;
- plafon oświetleniowy np. typu CAMEA 21W, źródło TC-DD, klosz matowy, prod. Lena Lightin;
- oświetlenie ekspozycyjne np. typu Flex FS3H111 prod. ES System;
- oświetlenie ekspozycyjne np. typu Flex FS3H111 prod. ES System;

UWAGA:

ROZPATRYWAĆ ŁĄCZNIE Z DOKUMENTACJĄ BRANŻY ELEKTRYCZNEJ.



UWAGA: ROZPATRYWAĆ ŁĄCZNIE Z DOKUMENTACJĄ BRANŻY ELEKTRYCZNEJ.

BRANŻA ARCHITEKTONICZNA			
Biuro Usług Architektonicznych i Inżynierskich			
ul. Przemysłowa 13, 37-469 Słabowa Wola			
NIP: 525-962-52-79, REGON: 6012486-857			
MZA Słabowa Wola			
ul. Przemysłowa 13, 37-469 Słabowa Wola			
Pracownia projektowa			
Budynek MZA Słabowa Wola przy ul. Komunalnej 1			
Remont - Projekt aranżacji wnętrza			
Projektant projektu: PIĘTRO - SUFITY PODWIESZANE I ROZMIESZCZENIE OŚWIETLENIA			
Zespół projektowy:			
mgr inż. arch. Agnieszka Podolec			
upr. inż. RZ/A-02/05			
mgr inż. Aneta Swajka			
PDK0707PW0K07			
SKALA	DATA	NR.RYS.	NR.STR.
1:50	11.2011	04.02	
Rozstrzygnięcie sporu w niniejszym zakresie jest ostateczne i nie podlega odwołaniu lub innej procedurze odwoławczej. Odstąpienie od niniejszego rozstrzygnięcia nastąpi wyłącznie w drodze sądowej. Data: 11.2011, godz. 15:18			