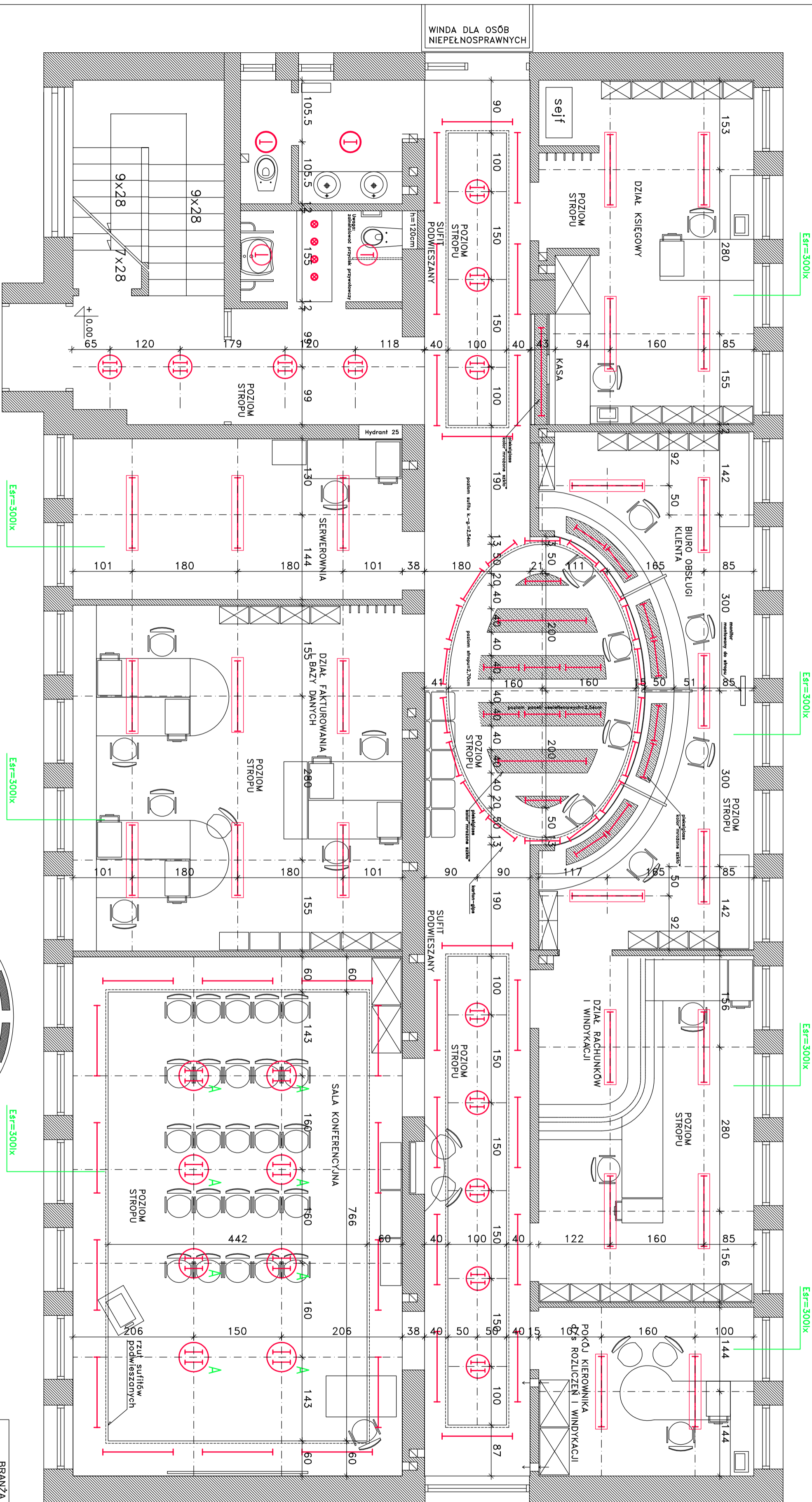


PARTER – skala 1:50

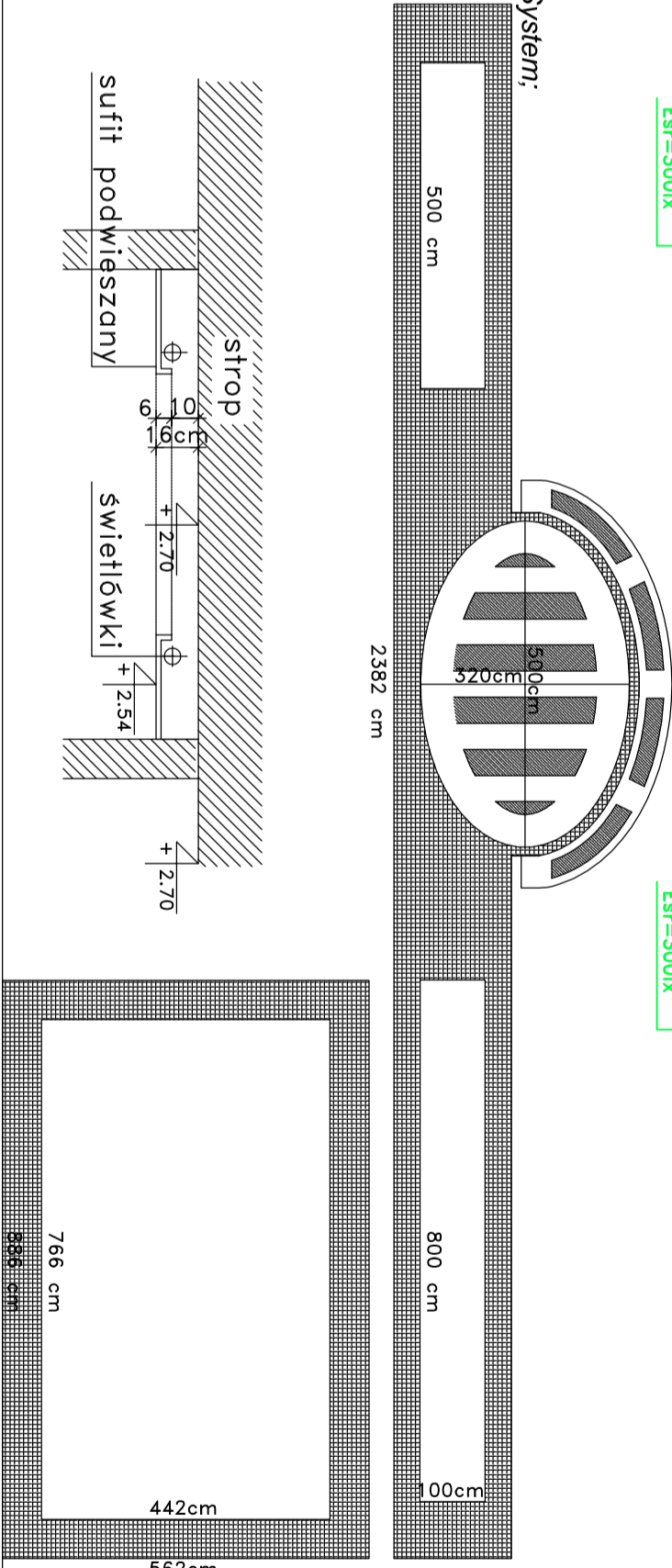


OZNACZENIA:

- oprawa świetłowodowa rastrowa np. typu SR 236 P-A / EVG 2x T8 36W, raster paraboliczny, prod. ES System;
- oprawa świetłowodowa "belka oświetleniowa" np. typu BU 136 / EVG 1x T8 36W, prod. ES System;
- oprawa świetłowodowa "belka oświetleniowa" np. typu BU 158 / EVG 1x T8 58W, prod. ES System;
- plafon oświetleniowy np. typu Tiania TT400 218 / EVG 2x TC-L 18W, prod. ES System;
- plafon oświetleniowy np. typu Tiania TT500 236 / EVG 2x TC-L 36W, prod. ES System;
- plafon oświetleniowy np. typu CAMEA 21W, źródło TC-DD, klosz matowy, prod. Lena Lightin;
- oświetlenie ekspozycyjne np. typu Flex FS3H111 prod. ES System;

UWAGA:

ROZPATRYWAĆ ŁĄCZNIE Z DOKUMENTACJĄ BRANŻY ELEKTRYCZNEJ.



BRANŻA ARCHITEKTONICZNA			
Biurowisko: ul. Przemysłowa 13, 37-459 Słabowa Wola			
Marek: ul. Przemysłowa 13, 37-459 Słabowa Wola			
Marek: ul. Przemysłowa 13, 37-459 Słabowa Wola			
Projektant: mgr inż. Agnieszka Podolec			
upr. nr RZ/A-02/05			
mgr inż. Aneta Szwajka			
PDK0707PWOK07			
Projekt: PIĘTRO - SUFITY PODWIESZANE I ROZMIESZCZENIE OŚWIETLEŃ			
Budynek: MZK Słabowa Wola przy ul. Komunalnej 1			
Remont - Projekt aranżacji wnętrza			
Zespół projektowy:			
mgr inż. arch. Agnieszka Podolec			
upr. nr RZ/A-02/05			
mgr inż. Aneta Szwajka			
PDK0707PWOK07			
Skala: 1:50			
Data: 11.2011			
Nr rys.: 04.02			
Nr str.: 1			

UWAGA: ROZPATRYWAĆ ŁĄCZNIE Z DOKUMENTACJĄ BRANŻY ELEKTRYCZNEJ.