

Klimatyzacja 2-go piętra skala 1:50

OZNACZENIA:

(S1) pion skroplin

(K1) pion kanalizacji sanitarnej wg PT wod-kan

UWAGA:

wszystkie jednostki zewnętrzne dla 2-go piętra zamontować na dachu na konstrukcjach wsporczych

--- instalacja skroplin (PCV lub PP)

BIURO OBSŁUGI KLIENTA

32,88M² powierzchnia w świetle ścian
56,00W obliczeniowa moc chłodnicza

1. Przewody freonowe w całości zaizolować pianką kauczukową,
2. Przewody skroplin wykonać jako szczelne z rur PCV (klejone) lub PP (zgrzewane),
5. Prowadzić z min. spadkiem 1% w kierunku odpływu do pionu kanalizacyjnego,
6. Włączyć do projektowanego poziomu kanalizacji sanitarnej poprzez syfony umieszczone w miejscu dostępnym do serwisowania i kontroli jego napełnienia.
7. Wszystkie przebiegi i przekucia uszczelnić i odtworzyć do stanu pierwotnego

BRANŻA SANITARNA

Biuro Usług Technicznych inż. Monika Kozdra
ul. Przemysłowa 13, tel./fax 015-842-22-75
37-450 Stalowa Wola tel. 601-248-651

Inwestor:

MZK Stalowa Wola
ul. Komunalna 1, 37-450 Stalowa Wola

Przedmiot opracowania

Projekt budowlany adaptacji i przebudowy budynku administracyjno-biurowego M.Z.K.

Przedmiot rysunku

Adaptacja i korekta istniejącej klimatyzacji.
Rzut 2-go piętra.

Zespół projektowy

Projektował:

inż. Monika Kozdra

upr. nr PDK/0060/POOS/06

Sprawił:

profjps

SKALA

1:50

DATA

10.2012

NR RYS.

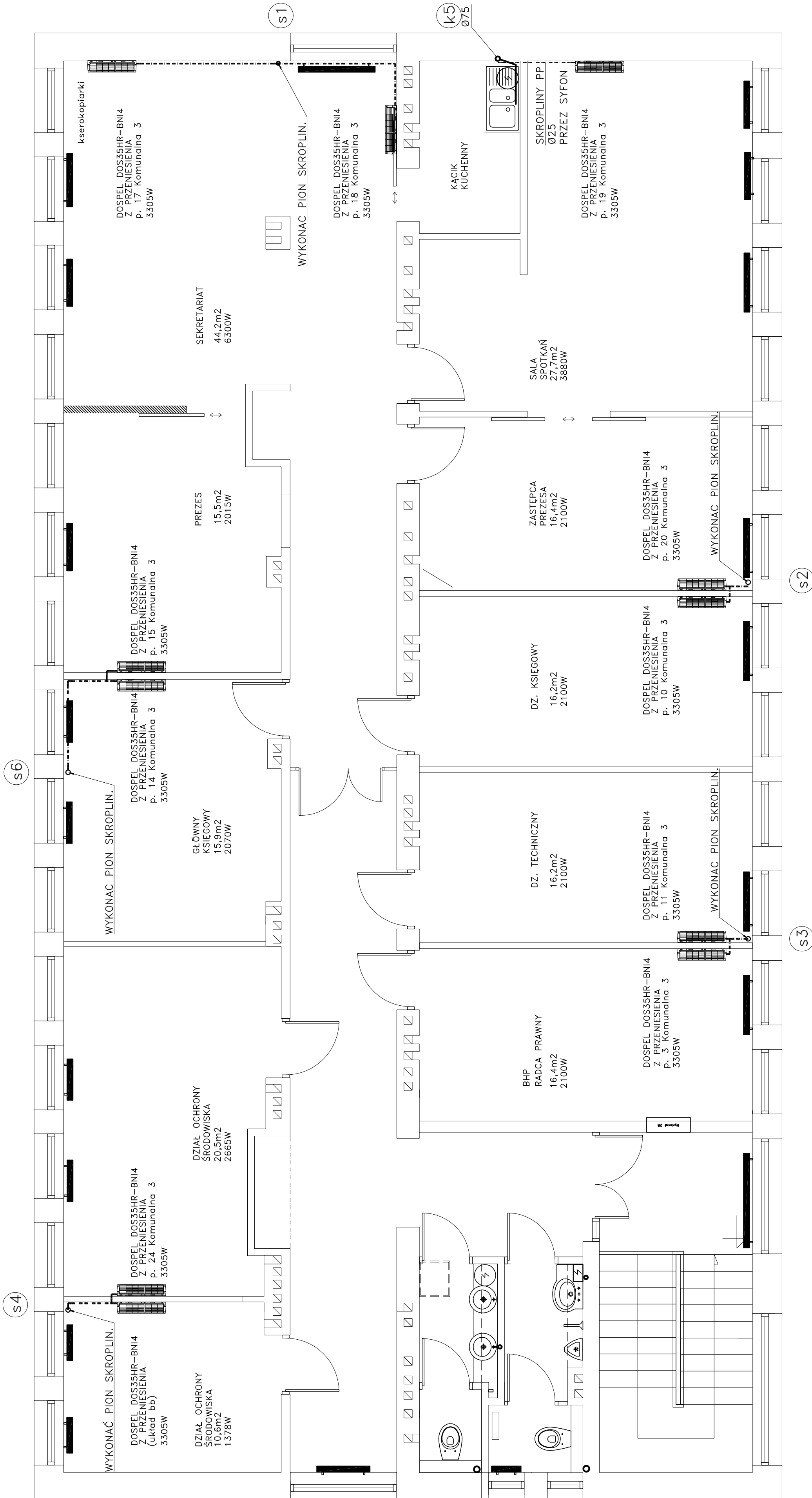
04

NR STR.

Rozwiązania zawarte w niniejszej dokumentacji są wyłączną własnością Autora Projektu. Udosłownianie i powielanie ww. dokumentacji bez zgody autora jest zabronione.

Dz. U. 24/1994, poz. 83, art. 115-116

Rysunek został wykonany w programie AutoCad 2007 - nr. ser. 346-16382459



S6

S4

S1

K5
Ø75

S2

S3