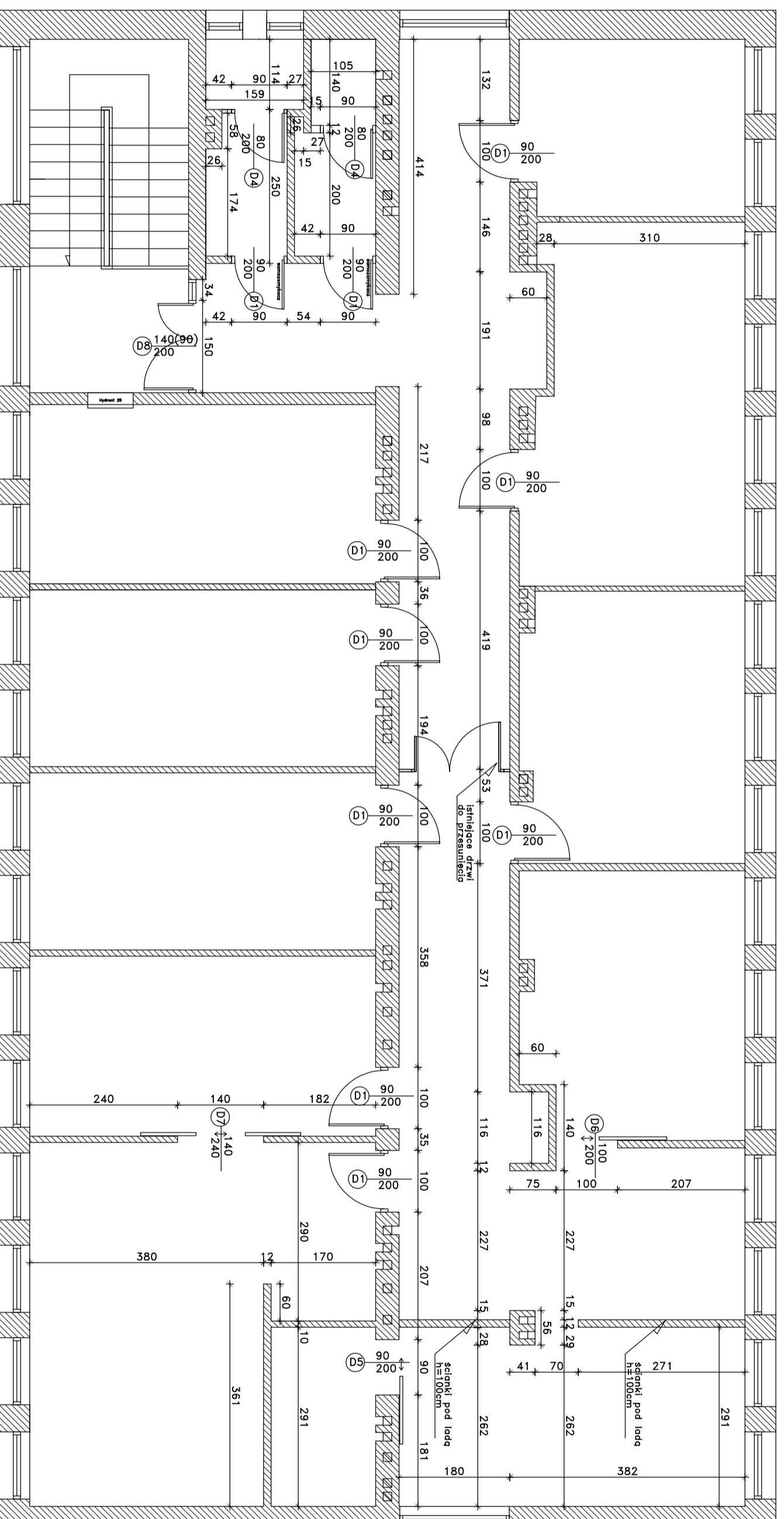


# II piętro - projektowany układ ścian



## Uwaga :

1. Rysunek przedstawia układ docelowy ścian jaki należy uzyskać po przeprowadzeniu wyburzeń istniejących ścian oraz po wybudowaniu nowo projektowanych ścianek działowych uzupełniających zgodnie z rysunkiem 02.03.

## BRANŻA ARCHITEKTONICZNA

Biuro Usług Technicznych inż. Monika Kozdra  
ul. Przemysłowa 13, 37-450 Stalowa Wola  
tel./fax 015-642-22-75 tel. 601-248-651

Investor

MZK Stalowa Wola  
ul. Komunalna 1, 37-450 Stalowa Wola

Przedmiot opracowania

Budynek MZK Stalowa Wola przy ul. Komunalnej 1  
Remont - Projekt aranżacji wnętrza

Przedmiot rysunku

II Piętro- projektowany układ ścian.

Zespół projektowy

projekt

mgr inż arch. Agnieszka Potoniec  
upr. nr Rz/A-02/05

mgr inż. Aneta Szwałka  
PDK/0170/PWOK/07

SKALA	DATA	NR RYS.	NR STR.
1:100	11.2011	03.03	

Rozszkolenie zawarte w niniejszej dokumentacji są wyłączną własnością Autora Projektu.  
Udoskonalenie / powielanie ww. dokumentacji bez zgody autora jest zabronione.  
Dz. U. 24/1994, poz. 83, art. 115-118

Rysunek został wykonany w programie AutoCAD 2007 - nr ser. 248718328259