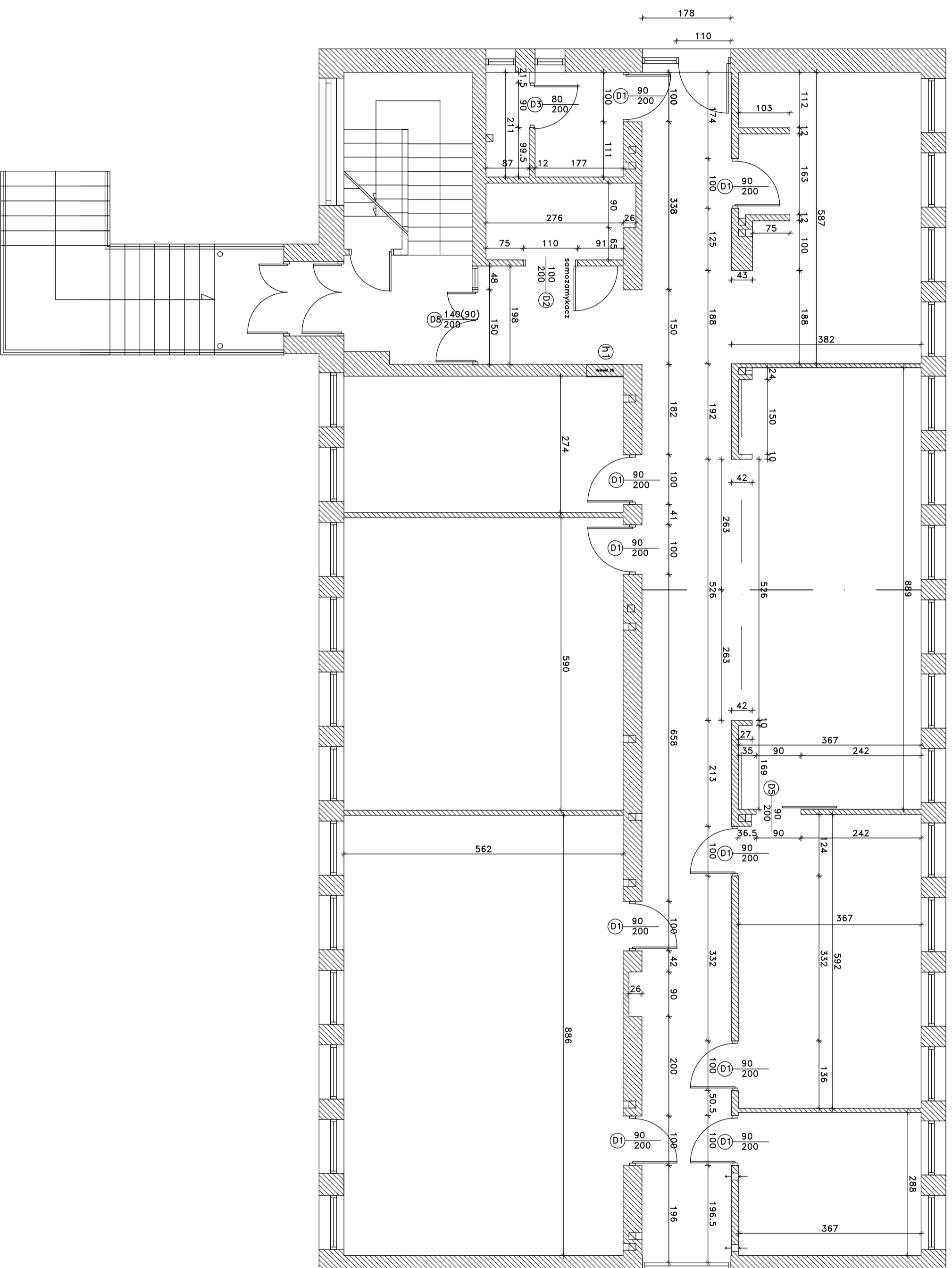


Parter - projektowany układ ścian



Uwaga :

1. Rysunek przedstawia układ docelowy ścian jaki należy uzyskać po przeprowadzeniu wyburzeń istniejących ścian oraz po wybudowaniu nowo projektowanych ścianek działowych uzupełniających zgodnie z rysunkiem 02.01.

BRANŻA ARCHITEKTONICZNA

Biurowisko
Biuro Usług Technicznych inż. Monika Kozdra
ul. Przemysłowa 13, 37-450 Stalowa Wola
tel./fax 015-842-22-75 tel. 601-248-651

Investor
MZK Stalowa Wola
ul. Komunalna 1, 37-450 Stalowa Wola

Przedmiot opracowania

Budynek MZK Stalowa Wola przy ul. Komunalnej 1
Remont - Projekt aranżacji wnętrza

Przedmiot rysunku

Parter - projektowany układ ścian.

Zespół projektowy

projekt

mgr inż arch. Agnieszka Potoniec
upr. nr RZ/A-02/05

mgr inż. Aneta Szwałka
PDK/0170/PWOK/07

SKALA	DATA	NR RYS.	NR STR.
1:100	11.2011	03.01	

Rozgazowanie zawartość w niniejszej dokumentacji są wyłączną własnością Autora Projektu.
Udoskonalenie / powołanie ww. dokumentacji bez zgody autora jest zabronione.
Dz. U. 24/1994, poz. 83, art. 115-118

Rysunek został wykonany w programie AutoCAD 2007 - nr ser. 24871832259