

Klimatyzacja parteru skala 1:50

OZNACZENIA:

- (s1) pion skroplin
- (k1) pion kanalizacji sanitarnej wg PT wod-kan

--- instalacja skroplin (PCV lub PP)

BIURO OBSŁUGI
KLIENTA
32,88M2 powierzchnia w świetle ścian
5600W obliczeniowa moc chłodnicza

1. Przewody freonowe w całości zaizolować pianką kauczukową.
2. W miejscach wskazanych wykonać piony skroplin - wszystkie PPØ32
3. Przewody skroplin wykonać jako szczelne z rur PCV (klejone) lub PP (zgrzewane).
5. Prowadzić z min. spadkiem 1% w kierunku odpływu do pionu kanalizacyjnego.
6. Włączyć do projektowanego poziomu kanalizacji sanitarnej poprzez syfony umieszczone w miejscu dostępnym do serwisowania i kontroli jego napełnienia.
7. Wszystkie przebicia i przekucia uszczelnić i odtworzyć do stanu pierwotnego

BRANŻA SANITARNA

Biuro Usług Technicznych inż. Monika Kozdra
ul. Przemysłowa 13, tel./fax 015-842-22-75
37-450 Stalowa Wola tel. 601-248-651

Investor:
MZK Stalowa Wola
ul. Komunalna 1, 37-450 Stalowa Wola

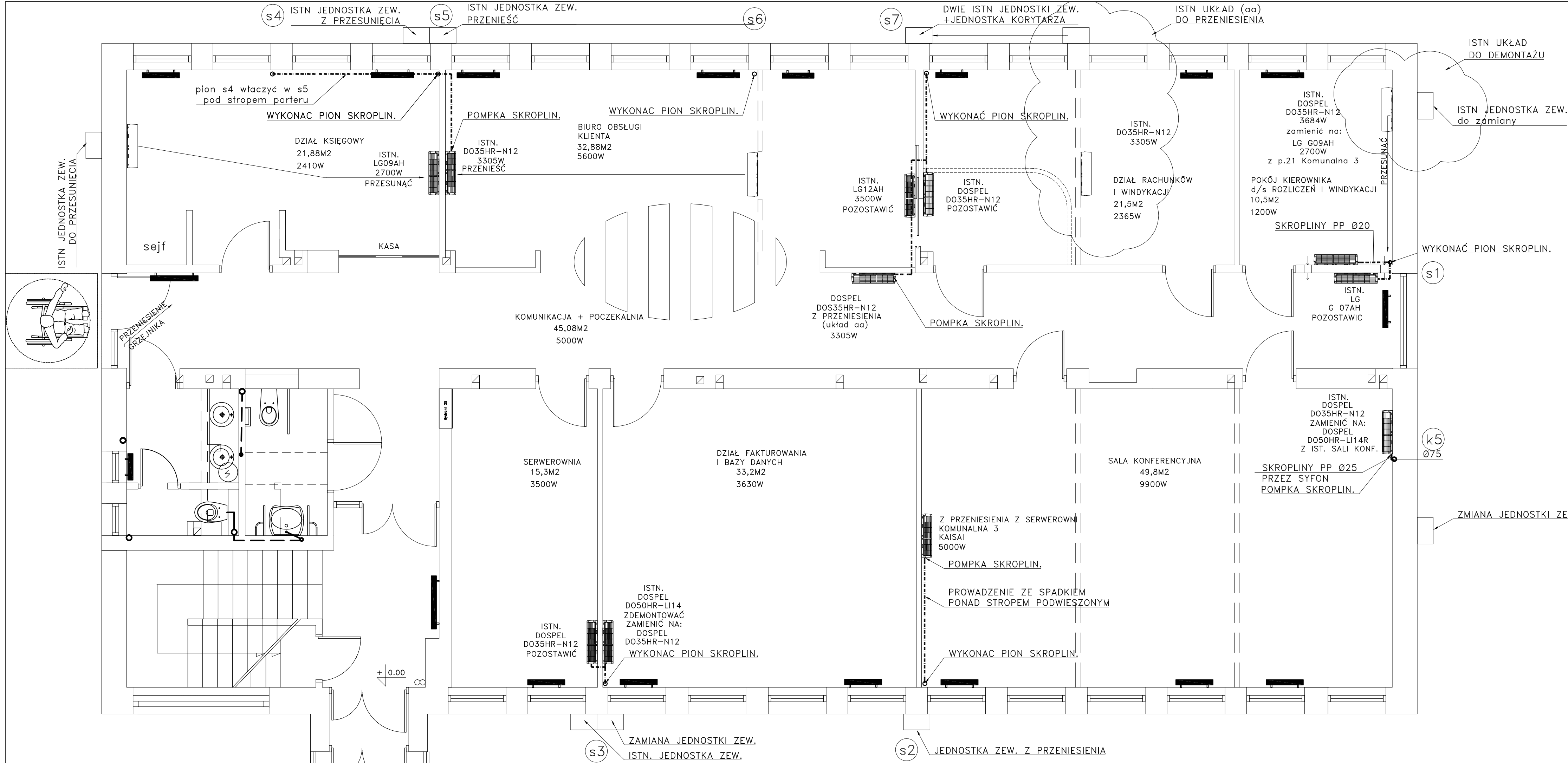
Przedmiot opracowania
Projekt budowlany adaptacji i przebudowy budynku administracyjno-biurowego M.Z.K.

Przedmiot rysunku
Adaptacja i korekta istniejącej klimatyzacji. Rzut parteru.

Zespół projektowy
Projektował: _____ podpis
inż. Monika Kozdra
upr. nr PDK/0060/POOS/06
Sprawdził: _____ podpis

SKALA	DATA	NR RYS.	NR STR.
1:50	10.2012	02	

Rozwiązania zawarte w niniejszej dokumentacji są wyłączną własnością Autora Projektu. Udostępnianie i powielanie ww. dokumentacji bez zgody autora jest zabronione.
Dz. U. 24/1994, poz. 83, art. 115-118
rysunek został wykonany w programie AutoCad 2007 - nr ser. 346-18382459



ERROR: syntaxerror
OFFENDING COMMAND: --nostringval--

STACK:

/Title

()

/Subject

(D:20121026121253+02'00')

/ModDate

()

/Keywords

(PDFCreator Version 0.9.5)

/Creator

(D:20121026121253+02'00')

/CreationDate

(USER)

/Author

-mark-